

dat van zekere zijde nog niet de naam „Tijdschrift” mag dragen!

Hoewel niet alle artikelen wetenschappelijke bedoeling hebben, geven de andere toch garantie van het willen en kunnen der continuïteitsmensen onder ons, en vragen zij de belangstelling van de wetenschappelijke geologen, ook al liggen de publicaties niet alle in de lijn van het gedoeerde aan de Geologische Instituten, Delft en Heerlen inbegrepen.

De omlijsting van ons zijn en streven lijkt mij bij deze voldoende, zo niet, men zegge het gerust: Du choc des opinions

Te spreken over de sociale zijde van de verhouding amateurisme en wetenschap, in dit tijdsgewricht, lijkt mij overbodig.

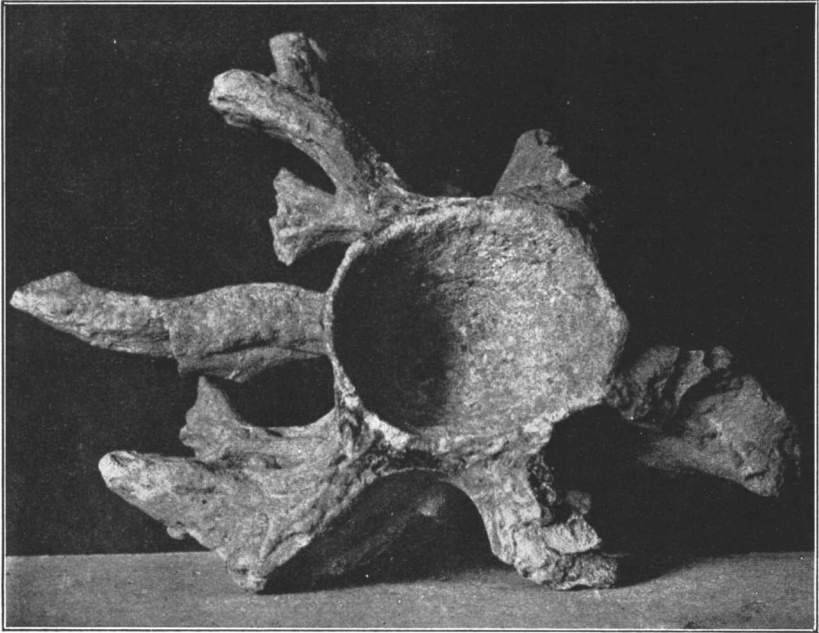
Hilversum, Juli '47.

TOETENKALK ALS ZWERFSTEEN

In het grind van het Oostelijk Diluvium, dat vooral in Twente in grote hoeveelheden voorkomt, en de amateur-geologen telkens opnieuw raadseltjes opgeeft, kan men zo af en toe als een bijzonder geschenk een vorming uit het Jura-tijdperk vinden, nl. „Tutenkalk”, zo genoemd naar haar eigenaardige structuur, die enigszins doet denken aan in elkaar geschoven papieren puntzakjes (Twents: toeten, Duits: Düte of Tüte). In de Weald- en de Lias-lagen van West-Duitsland vormt Tutenkalk flinke lagen, zodat het eigenlijk vanzelf spreekt, dat wij dit gesteente hier aantreffen. Het is echter niet dik gezaaid, en als het gevonden wordt, dan slechts in stukjes, die niet groter zijn dan een duivenei. Een merkwaardigheid is voorts, dat toetenkalk hier tot dusver uitsluitend verkiezd is aangetroffen. Als vindplaats van dit zeldzame gesteente kan ik de groeven bij Borne noemen; het is natuurlijk mogelijk, dat ook andere groeven de leveranciers kunnen zijn.

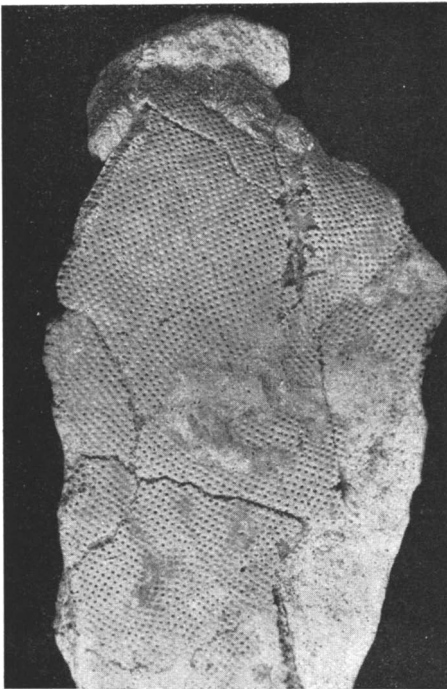
Enschede, September 1947.

H. KRUL

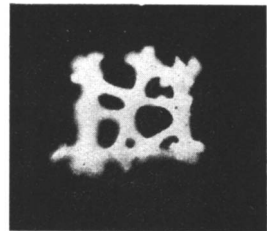


Afb. 23. *Cosciropora infundibuliformis*.

Uit Van der Lijn — „Nederlandse zwerfstenen”
 (Foto naar het ex. van Sch. thans in het Geologisch Instituut te Amsterdam)



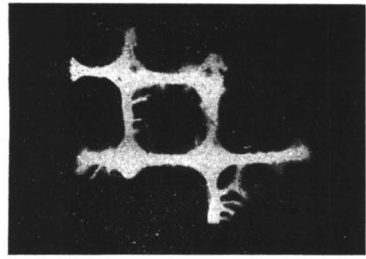
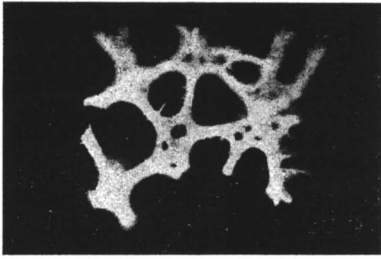
Afb. 24. *Coscinopora*-fragment in kalkmergel
 (Foto H. Krul op 1/1).



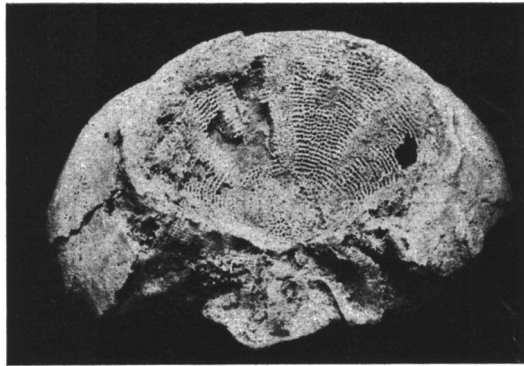
Afb. 25.

Skeletfragmentje van nevenstaande *Coscinopora infundibuliformis*. (Foto Krul op 30/1).

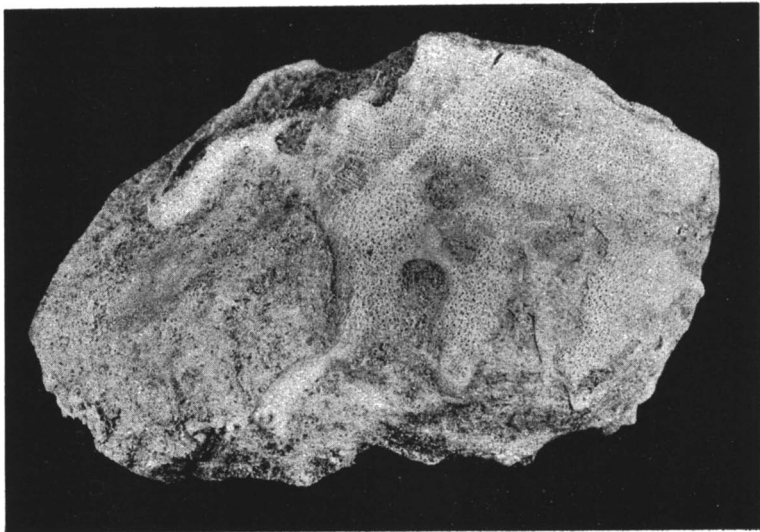
Opm. De door Schr. afgebeelde fossielen zijn afkomstig uit het Quadraten-Senoon van Legden in Westfalen en berusten in zijn verzameling.



Afb. 26. Skeletfragmentjes van *Coeloptychium sulciferum* Roem.
(Foto Krul op 30 $\frac{1}{1}$).



Afb. 27. *Coeloptychium sulciferum* Roem.
(Foto Krul op 3 $\frac{1}{4}$).



Afb. 28. *Becksia soekelandi* Schlüt. in kalksteen.
(Foto Krul op 3 $\frac{1}{4}$).