

Een vondst van een grote haai, *Synodontaspis cuspidata* (Ag.1844) in het Oligoceen van Winterswijk

M. van den Bosch* en H.W. Oosterink**

De familie Sanstra uit Heiloo, op vakantie in Winterswijk en op speurtocht in kleigroeve 'De Vlijt' bij Winterswijk, trof in juli 1990 restanten aan van een grote haai. Op de bodem van de groeve waren enkele tientallen haaietanden (fig. 1) en enige grote wervels (fig. 2) te zien. De vondst werd zo goed en zo kwaad als het ging geborgen, waarbij de positie van de verschillende onderdelen werd aangetekend. Vervolgens werd de vondst kenbaar gemaakt aan medewerkers van Museum Freriks.

De tanden en wervels zijn na preparatie tentoongesteld in dit museum en liggen in dezelfde positie zoals ze zijn gevonden.

De vondst werd gedaan in de top van de Formatie van Brinkheurne, de Afzetting van Woold, of wel het Midden-Oligoceen, een karakteristiek gedeelte van het Tertiair. Het gaat om een volgreid individu, waarvan diverse tanden uit verschillende delen van de kaak werden verzameld en enkele wervels, zowel van het middengedeelte als van de staart. Het dier moet 5 tot 6 meter lang zijn geweest en behoort tot de soort *Synodontaspis cuspidata* (Agassiz, 1844). Klein materiaal, zoals schubben (0,3 mm groot) en andere kleine onderdelen werden niet verzameld. De vondst is behalve uniek, zeer waardevol; vergelijkbare vondsten van deze soort zijn onbekend. Het materiaal kan dienen voor een goede reconstructie van de kaken van deze haaiensoort, bovendien kunnen de wervels beschreven worden. Doorgaans worden wervels van deze dieren los aangetroffen, zodat nauwkeurige determinatie niet mogelijk is.

Bijgaand een tekening van een recente soort van deze groep haaien (fig. 3).

De vondst blijft tot medio oktober 1991 in Museum Freriks te zien. Daarna zal het materiaal enige tijd beschikbaar zijn voor een wetenschappelijke beschrijving.

De adressen van de auteurs zijn:
* Nationaal Natuurhistorisch Museum, Leiden,
p/a Laan van Hilbelink 86-86a,
7101 WN Winterswijk
** Hortensialaan 64,
7101 XH Winterswijk



Fig. 1. De tanden van de haai *Synodontaspis cuspidata*.

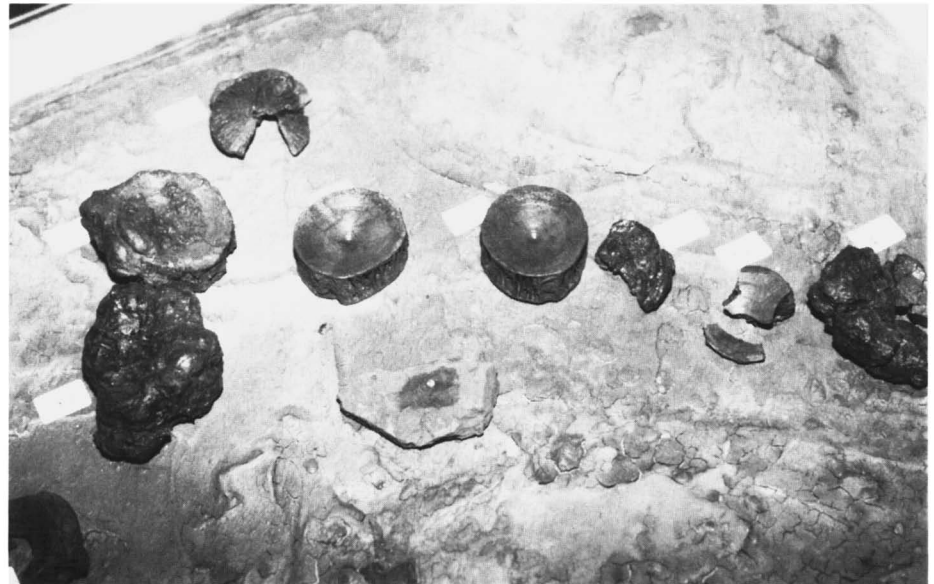


Fig. 2. Enige grote wervels van de haai *Synodontaspis cuspidata*.

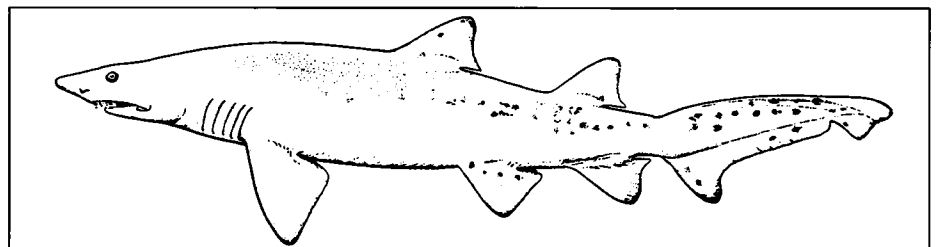


Fig. 3. *Carcharias taurus* uit 'Sharks' door H.B. Bigelow and W.C. Schroeder (1948).

