

## *Carpomanon stellatim-sulcatum* (F. Roemer, 1848) Rauff, 1893

### Afleiding van de naam

carpos (Gr.): vrucht  
manon: spons  
stellatus (Lat.): bedekt met sterren  
sulcatus (Lat.): groeven dragend

### Vorm

*Carpomanon stellatim-sulcatum* is een kogelronde tot eivormige spons. Het oppervlak is voorzien van talrijke ondiepe groeven. Deze komen op verschillende plaatsen, meestal 6 tot 8, bij elkaar waardoor stervormige patronen ontstaan. Doordat niet alle groeven op dezelfde plaats bij elkaar komen is er geen duidelijk centrum van een ster aan te wijzen. Het verloop en de diepte van de groeven, evenals de grootte van de velden tussen de groeven is sterk uiteenlopend, zelfs op een en het zelfde exemplaar. In de groeven zijn kanaalopeningen aanwezig. Bij sommige exemplaren zijn door slijtage de groeven verdwenen, maar zijn de stervormige patronen bewaard gebleven. Zijn ook die door slijtage verdwenen, dan is de soort soms nog herkenbaar aan de plaatsing van de kanaalopeningen. De door groeven omgeven velden zijn meestal glad, maar kunnen soms kleine, wratachtige structuren bevatten.

### Kanaalsysteem

Het oppervlak van de spons is geheel bedekt met kleine openingen van de instroomkanalen. De min of meer rechte, radiaire uitstroomkanalen lopen vanaf het midden van de spons naar het oppervlak, waar zij in de oppervlaktegroeven uitmonden. Sommige uitstroomkanalen lopen enigszins gebogen of zelfs wat slingerend.

### Skelet

Het skelet bestaat uit een aaneenschakeling van stevig met elkaar verbonden sferoclonen. De skeletradiant ligt ongeveer in het midden van de spons.

### Vergelijkbare soorten

Behalve de stervormige patronen op het oppervlak heeft *C. stellatim-sulcatum* geen andere specifieke kenmerken. Nauwkeurige inspectie van het oppervlak, bij voorkeur met behulp van strijklucht, kan het patroon van groeven zichtbaar maken. Afgerolde exemplaren kunnen gemakkelijk verwisseld worden met *Carpospongia globosa*. Ook het oppervlak van niet-afgesleten exemplaren van *C. globosa* vertoont soms slingerende groeven, maar deze verenigen zich niet in centra. Misschien is *C. stellatim-sulcatum* een algemener voorkomende spons dan tot nu toe wordt aangenomen. *C. stellatim-sulcatum* kan ook verwisseld

worden met *C. castanea*, die wratachtige structuren of zelfs puisten op het oppervlak heeft, maar de stervormige patronen van de groeven mist. Ook een verwisseling met afgerolde exemplaren van *C. conwentzi* is mogelijk. Het verschil is echter dat bij *C. stellatim-sulcatum* geen duidelijke middelpunten in de stervormige patronen aanwezig zijn. Bovendien is *C. conwentzi* is niet rond maar polygonaal.

### Verdieping

Van *C. stellatim-sulcatum* uit het WWW-gebied zijn geen 'blauwe' exemplaren bekend. Opvallend is het relatief frequente voorkomen van deze soort op Gotland. Ten dele zal dit het gevolg zijn van een geringere mate van afslijting. Die geringere slijtage kan samenhangen met een kortere transportweg tussen de plaats van herkomst en de vindplaats dan met de sponzen uit het WWW-gebied het geval was.

### Zusammenfassung

*Carpomanon stellatim-sulcatum* ist ein kugelig bis eiförmiger Schwamm, dessen Oberfläche mit 1 bis 3 mm hohen Warzen besetzt ist. Die Oberfläche wird durch zahlreiche lange, flache Gruben, die sich meistens an 6 bis 8 Stellen vereinigen, wodurch sternartige Zentren entstehen, geteilt. Da die unregelmässig verlaufenden Gruben nicht genau an denselben Stellen zusammenkommen, haben die 'Sterne' keinen deutlichen Mittelpunkt. Anzahl, Grösse und Tiefe der Gruben sind sehr unterschiedlich, sogar an ein und demselben Exemplar. Oft sind durch Abrollung die Gruben verschwunden, aber die Zentren noch erkennbar. Die Öffnungen der Ausströmungskanäle liegen meistens in den Gruben und können bei abgetragenen Exemplaren noch ein Hinweis auf verschwundene Gruben sein. Skelet und Kanalsystem sind identisch mit denen der anderen Arten der Gattung *Carpospongia*.

*Carpospongia globosa* und *C. stellatim-sulcatum* sind oft zum Verwechseln ähnlich, zumal es sich um abgerollte Exemplare handelt. Möglicherweise verstecken sich mehrere Exemplare unter den vielen Exemplaren von *C. globosa*. Es liegen aus dem WWW-Gebiet keine Exemplare mit den Merkmalen der Sylt-Lausitz-Gemeinschaft vor. Auf Gotland ist die Art stark vertreten. Vielleicht wird sie dort auch wegen des geringeren Grades der Abrollung besser erkannt.

### Plaat 30. *Carpomanon stellatim-sulcatum*

- 1 a,b: Sibculo. Coll. Rhebergen, ex coll. Beersma; nr. S 112.53; x 1,5.
- 2: Braderup / Sylt. Coll. Von Hacht, Archiv für Geschiebekunde, Hamburg. x 1,5.
- 3: Wilsum. Coll. Anninga, nr. A 437; x 1,5.
- 4: Wilsum. Coll. Anninga, nr. C 368; x 1,5
- 5: Westerhaar. Coll. Eggink; x 1,5.
- 6: Tennessee, USA. Coll. Münchener Museum. Afbeelding uit Rauff<sup>66</sup>: Tafel XII, Fig. 7. x 2.
- 7: Tennessee, USA. Coll. Museum für Naturkunde, Berlin. Afbeelding uit Rauff<sup>66</sup>: Tafel XII, Fig. 4. x 2.



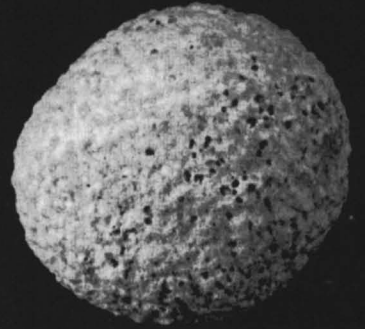
1a



2



1b



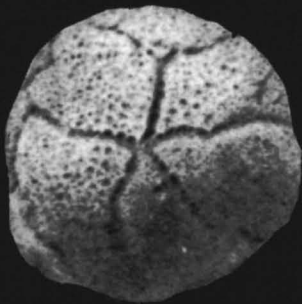
5



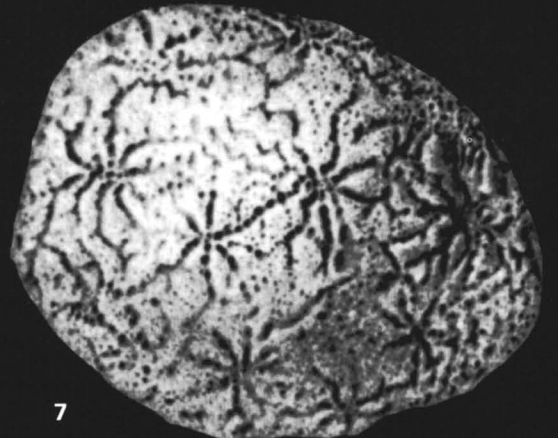
3



4



6



7