

Es gibt kein Spongocoel und keinen 'juglans-Pol'. Das Kanalsystem der '*Astylospongia*' sp. A ist verwandt mit dem von *A. praemorsa* durch die grossen, konzentrisch-meridionalen Ausströmungskanäle, die zuerst basisparallel verlaufen, dann scharf aufwärts biegen, seitenparallel verlaufen und an der Oberseite münden.

'*Astylospongia*' sp. B ist der äusseren Form nach sp. A so sehr ähnlich, dass man die beiden nur im Längsschnitt voneinander

unterscheiden kann. Die Kanalsysteme unterscheiden sich aber wesentlich voneinander.

Bei '*Astylospongia*' sp. B entstehen überall im Schwammkörper Ausströmungskanäle, die sich netzartig in immer grösser werdenden Kanälen vereinigen. Die grossen Ausströmungskanäle laufen zur Mitte der Oberseite, wo sie münden, also nicht basisparallel oder seitenparallel und weichen dadurch vom astylospongiiden und auch vom caryospongiiden

Kanalsystem ab. Van Kempen hat herausgefunden, dass die ganze Sache um die '*Basiplana*-Formen' viel komplizierter ist als Rauff und Wiman es geahnt haben. Die Ergebnisse seiner Forschung hat Van Kempen (noch) nicht publiziert. Freundlicherweise hat er uns erlaubt, die wichtigsten Ergebnisse in diesem Atlas zu veröffentlichen.

Plaat op pag. 129

Syltrochos pyramidoidalis Von Hacht, 1981

Afleiding van de naam

trochos (Gr.): trechter(?); schijf, schijfwiel
Syltrochos: samentrekking van 'trochos' en 'Sylt'

pyramidoidalis: naar de piramide-achtige vorm van afgesleten exemplaren

Vorm

Syltrochos is een schotel- tot tolvormig

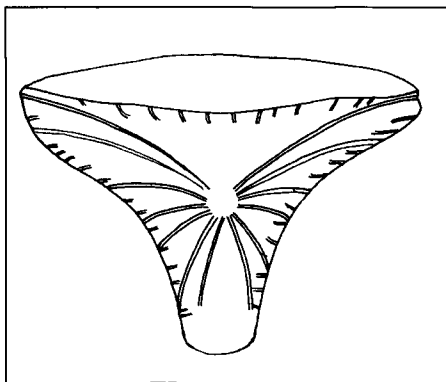


Fig. 66. Het kanaalsysteem van *Syltrochos pyramidoidalis* bestaat uit korte instroomkanalen en uit gebogen, centrifugale uitstroomkanalen die uitsluitend op de zijwanden uitmonden.

spons met een holle bovenzijde en is aan alle kanten bezaaid met fijne kanaalopeningen. De spons kan tot 7 cm hoog worden. Jonge exemplaren zijn over het algemeen schotelvormig. Tijdens de verdere groei ontwikkelt zich een langere, massieve steel en ontstaat de tolvorm. Er zijn geen exemplaren bekend met een voet. De diameter van de 'hoed' is meestal groter dan de hoogte van de gehele spons. Afgesleten exemplaren vertonen vaak een piramidevorm. Ook de aanvankelijk ronde bovenzijde wordt door afslijting driehoekig, maar blijft meestal herkenbaar aan de lichte uitholling, terwijl de afgesleten zij-kanten min of meer rechte vlakken vormen.

Kanaalsysteem

Het gehele sponsoppervlak is bezet met de openingen van talloze kleine, korte instroomkanalen, die in de richting van het centrum lopen. De grotere, langere uitstroomkanalen met een doorsnede van iets minder dan 1 mm zijn gebogen. Ze lopen van het centrum naar de zijwanden van de spons.

Skelet

Het skelet bestaat uit sferoclonen. Sommige kanaalwanden zijn met monaxone skeletnaalden verstevigd. De skelet-radiant van de spons bevindt zich op ongeveer halve hoogte, waar de steel in de schotel overgaat en de zijwanden het sterkst gebogen zijn.

Verdieping

In het WWW-gebied is *Syltrochos* een zeldzame verschijning. In de sponzentelling door Rhebergen en Von Hacht⁹¹ bleek het verschil in voorkomen tussen het WWW-gebied en Sylt opvallend groot. In het getelde bestand uit het WWW-gebied was deze soort met slechts 0,08 % vertegenwoordigd. Op Sylt zijn meer dan 1.000 exemplaren gevonden en *Syltrochos* vormt daar 4 % van het totale bestand: 50 maal zoveel als in het WWW-gebied. In de Lausitz is *Syltrochos* zelfs met een nog hoger percentage vertegenwoordigd dan op Sylt: bijna 7 %. Van Gotland en Sadewitz zijn geen exemplaren bekend. Ten opzichte van de overige sponzen in de familie Astylospongiidae vormt *Syltrochos* een vreemde eend in de bijt: het is de enige gesteelde soort.

Zusammenfassung

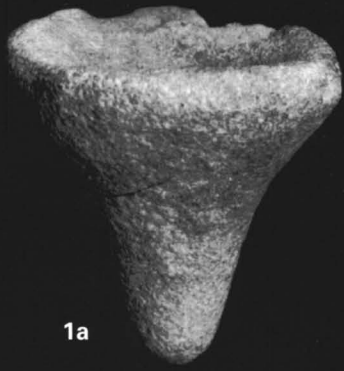
Syltrochos pyramidoidalis ist ein schüssel- bis kreiselförmiger Schwamm mit leicht eingesenkter Oberseite. Die ganze Oberfläche des Schwammes ist mit Kanalöffnungen besetzt. Junge Exemplare sind schüsselförmig, ältere entwickeln einen Stiel, wodurch die Kreiselform entsteht. Exemplare mit einem Fuss sind nicht bekannt. Abgerollte Exemplare weisen oft eine regelmässige Pyramidenform mit flachen Seiten auf. Die Oberseite bleibt jedoch durch die Einsenkung meistens erkennbar.

Kurze Einstömungskanäle verlaufen zur Mitte. Lange, bis 1 mm dicke Ausströmungskanäle verlaufen gebogen zu den Wänden hin.

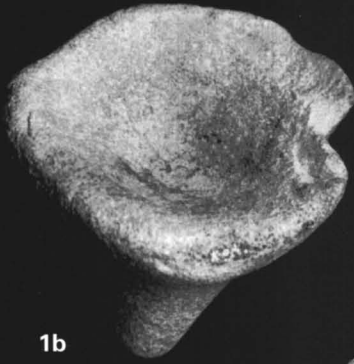
Wegen des Skelets aus Sphäroclonen gehört *Syltrochos* zu den Astylospongiiden, ist aber nach seiner Form eine regelrechte Ausnahme von den anderen Vertretern dieser Familie. *Syltrochos* ist ein typischer Vertreter der Sylt-Lausitz-Gemeinschaft. Auf Gotland fehlt die Art. Im WWW-Gebiet ist sie selten. Alle Exemplare aus dem WWW-Gebiet gehören zu den 'blauen' Schwämmen der Sylt-Lausitz-Gemeinschaft.

Plaat 38. *Syltrochos pyramidoidalis*

- 1 a,b: Braderup/Sylt. Coll. Rhebergen, ex coll. Von Hacht; x 1.
- 2 a,b: Wilsum. Coll. Van der Vlekkert; x 1.
- 3: Westerhaar. Coll. Drent; x 1,5.
- 4: Westerhaar. Coll. Van der Vlekkert; x 1.
- 5 a,b: Sibculo. Coll. Heeringa; nr. 194;
- 5a: aanzicht schuin van boven x 1,5;
- 5b: zijaanzicht met kanaalstelsel. x 3.
- 6: Westerhaar. Coll. Heeringa; nr. 666; x 2.
- 7: Westerhaar. Coll. Eggink; x 1,5.
- 8: Wilsum. Coll. Koops; JIII-92; x 1.



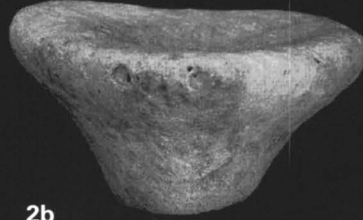
1a



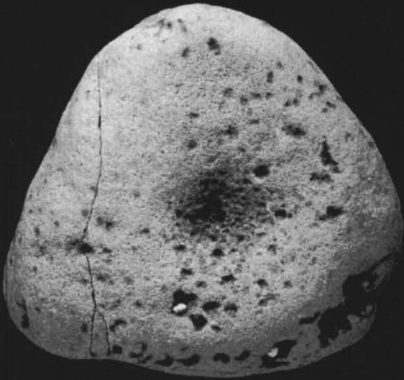
1b



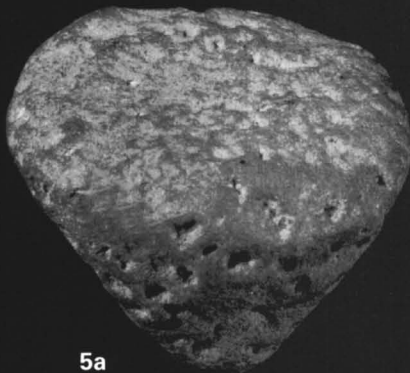
2a



2b



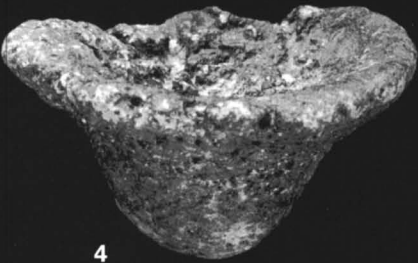
3



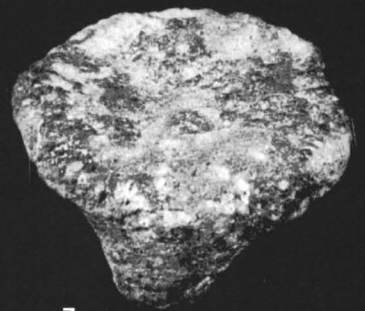
5a



6



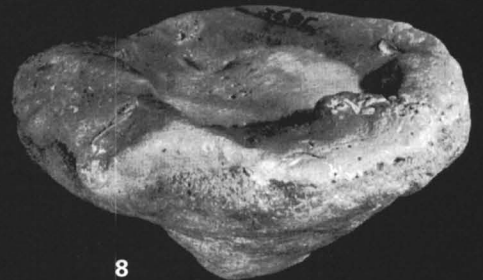
4



7



5b



8