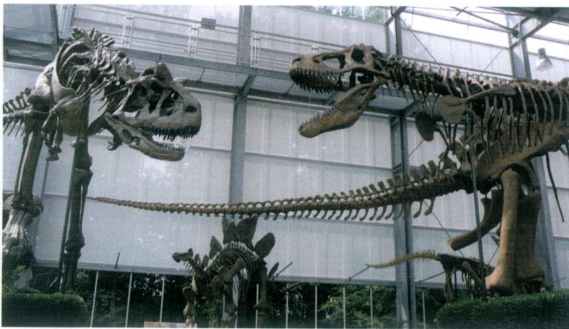


ADIËL A. KLOMPMAKER
Morelissenstraat 9, 8095 PX 't Loo
adielklompmaker@gmail.com

NIEUWE DINOSAURUSHAL VAN HET OERTIJD MUSEUM 'DE GROENE POORT' TE BOXTEL

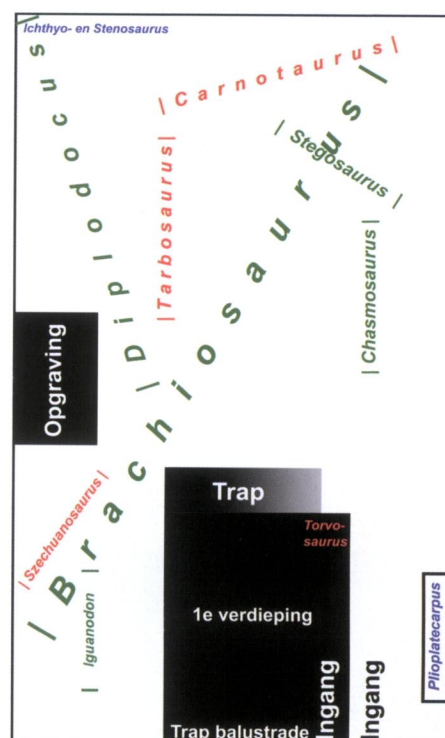
Sinds 3 juli 2007 is de nieuwe aanbouw van het Oertijd-museum 'De Groene Poort' officieel geopend. Er is gekozen voor een open structuur en dat komt tot uitdrukking door honderden ramen die de zijden van het rechthoekige gebouw flankeren. De opening op dinsdagmiddag 3 juli stond in het teken van de opening van de nieuwbouw maar ook van de presentatie van een uitzonderlijke vondst uit het Late Jura: de grootste vleesetende dinosauriër die ooit gevonden is in Europa, een *Torvosaurus*.



Afbeelding 1.
De *Carnotaurus* (links), de *Tarbosaurus* (rechts) en op de achtergrond de *Stegosaurus*, de staart van de grote *Brachiosaurus* en uiterst rechts de staart van *Chasmosaurus* (juli 2007).

De nieuwbouw zelf bestaat uit drie niveaus: de begane grond, de kleine middenverdieping op het dak van de opslag-/werk-/voorlichtingsruimte en een balustrade van circa 8 meter hoog aan alle binnenzijden van het rechthoekige gebouw. Het hoogste niveau is gemaakt om de grote dinosauriërs zoals de nieuwe *Brachiosaurus* van bijna 12 meter hoog te kunnen bekijken maar ook om de vliegende dinosauriërs van opzij te kunnen bewonderen.

De nieuwbouw is 15 m breed, 25 m lang en 12 m hoog. Dit betekent grofweg een verdubbeling van het expositieoppervlak en een verdrievoudiging van de expositie-inhoud. Maar liefst 21 verschillende dinosauriërs zijn te zien maar ook tal van andere oertijdbeesten (Afb. 1 en 2). Het moge duidelijk zijn dat het Oertijdmuseum een toonaangevend paleontologisch museum in Nederland is geworden in de loop der jaren onder leiding van René en Thea Fraaije. Het heeft nu zelfs de grootste dinosauriërcollectie van Nederland en heeft daarmee nog meer internationale uitstraling gekregen.



Afbeelding 2.
De plattegrond van de nieuwbouw met de posities van de grootste en belangrijkste reptielen (juli 2007). In rood de vleesetende landdinosauriërs, in groen de plantenetende landdinosauriërs en in blauw de zwemmende sauriërs.