

TOARCIEN-voorkomens

De Causses (Zuid-Frankrijk)

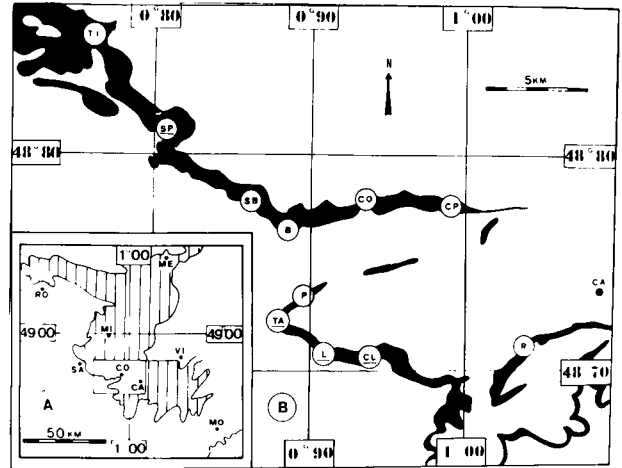
Ten zuiden van het Massif Central liggen de Grand-Causse. In het W worden ze begrensd door de Montagne Noire, Albigeois en Rouergue, die de zuidwestelijke uitloper van het Massif Central schijnen. Tijdens het Toarcien was er een zeestraat, de Détroit de Rodez, tussen het Massif Central en deze uitloper. Trouwens, ook grote delen van het Massif Central bevonden zich tijdens de Jura lange tijd onder zeeniveau, maar door opheffing en erosie in jongere tijd zijn de Jurabedekkingen daar weer weggevoerd. Hier en daar getuigen wat achtergebleven gesteenten van de mariene voorgeschiedenis. Ook de Causses zijn gerezen, het hoogste punt ligt nu 1250 m boven de zeespiegel (Causse Méjean).

Aan de oostkant worden de Grand-Causse door het kristallijne massief van de Cévennes begrensd.

De Causses bestaan voor het grootste gedeelte uit plateaus van kalken en dolomieten, doorsneden door diepe "gorges", die het gebied opsplitsen in de Causse de Sauveterre, de Causse Méjean, Causse Noir en Causse du Larzac. Het is een karstgebied met onderaardse rivieren, grotten, steile afgronden; het heeft een arme vegetatie op een harde, stenige bodem. Deze bodem bestaat uit afzettingen van de littorale zone, die in Midden- en Boven-Jura een gesteente-serie van honderden meters dikte vormden. Van de diepe gorges, door rivieren uitgeslepen dalen, is de Gorge du Tarn het mooiste. Waar een rivier de lagen diep genoeg uitsleep komen onder de geelwitte kalksteen uit M.- en B.-Jura de donkere, kleiïge en zachte lagen van de Lias bloot. Aan de randen van de Causses komen Bovenlias-afzettingen als aaneengesloten oppervlakten voor. De Bovenlias-lagen vormen daar de typische "terres-noires": afgeronde, niet erg hoge heuvels met erosiegeulen, die gemakkelijk in de zachte, mergelige schilferige bodem uitgeslepen worden. Het grootste deel van deze serie bestaat uit Toarcien-lagen, die maximaal 200 m dik zijn. Het zijn deze afzettingen,

die door hun (plaatselijke) rijkdom aan gepyritiseerde en gelimonitiseerde fossielen, vooral ammonieten, bijzonder geliefd zijn. Op kaart 4 zijn enkele bekende plaatsen aan de zuidrand van de Causses aangegeven. Maar ook noordelijker gelegen terres noires bevatten goede vindplaatsen. Onder andere bij Rivière-sur-Tarn is de sectie van de serie gemakkelijk te reconstrueren, zoals uit het volgende hoofdstuk zal blijken.

Voor de ligging van de afzettingen kan ook verwezen worden naar de geologische kaarten 1 : 80.000, Séverac, no. 208 voor het noordelijkste stuk St. Affrique, nr. 220 voor het zuidelijke deel. Literatuur: nr. 3, 4, 5, 6, 7, 8, 9.

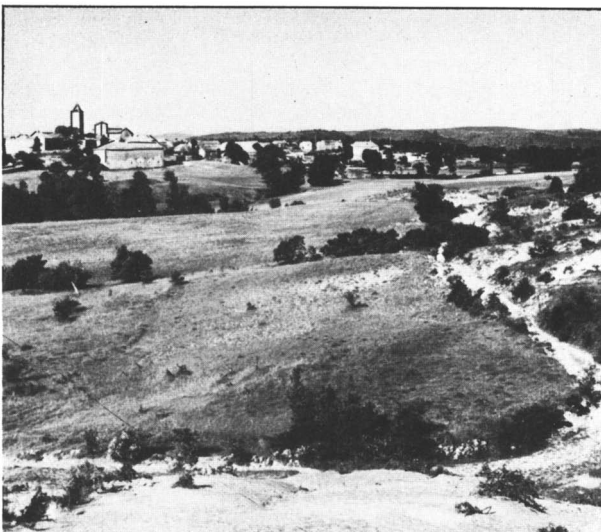


Kaart 4. A. Jura-voorkomens in de Causses.

ME = Mende, RO = Rodez, MI = Millau, SA = St. Affrique, CO = Cornus, CA = le Caylar, VI = le Vigan, MO = Montpellier

B. Bovenlias-voorkomens aan de Z-rand van de Causses. Schematische kaart naar de Carte Géologique de France 1 : 80.000, blad 220.

TI = Tournemire, SP = St. Paul-des-Fonts, SB = St. Beaulize, B = Bosc, CP = Camplon, CA = le Caylar, P = Panissargue, TA = Tournadous, L = Larbussel, CL = le Clapier, R = les Rives. Naar J. Guex, lit. nr. 5.



Het Causse-landschap bij le Clapier (Aveyron).
Op de voorgrond: terre noire



De terres noires in de omgeving van le Clapier zijn plaatselijk zeer rijk aan fossielen, die vaak in de regengeulen, op de foto goed te zien, zijn samengepoeld.