

# Krijtsponzen zoeken bij Paulmy (Indre-et-Loire, Fr.)

door Garnt Zuidema

De groeve van Paulmy is bekend door zijn overvloed aan sponzen. Veelal betreft het stukjes van takvormige sponzen, maar ook bekiersponzen en andere vormen zijn er te vinden. De vindplaats is een immens grote groeve, die direct achter het plaatsje Paulmy ligt, tegen het bos aan. De spierwitte kalk die er gewonnen wordt is grondstof voor de aardewerk-industrie.

De groeve is niet gevaarlijk en kan, na verkregen toestemming, gemakkelijk betreden worden. Voor het losmaken van de vondsten zijn geen zware werktuigen vereist. Wel moeten de fossielen goed ingepakt worden om beschadigingen en breuk te voorkomen.

Omdat er in de groeve vaak grote plassen water staan is het zeker aan te raden laarzen aan te trekken.

## Hoe er te komen?

Als route kunt u de A1 nemen: Antwerpen – Lille – Parijs – Orléans. Vervolgens de A10: Tours. Dan bij Montbazou de D50: Ligueil – Paulmy en de D60: Le Grand Pressigny. Ter plaatse de Michelinkaart 68 gebruiken of, als u de Atlas Routière van Michelin hebt, pag. 90.

In het bekende plaatsje Le Grand Pressigny, 7 km ten zuiden van Paulmy, ligt aan de D60 een goede gemeentecamping, met zwembad.

## De omgeving

We zijn in een prachtige, rustige omgeving in het land van de Indre en de Loire, twee grote rivieren met vele tradities en schitterende kastelen, zoals Chenonceau.

Le Grand Pressigny is sinds de prehistorie alom bekend om zijn silex (vuursteen). Deze komt voor in een gebied van zo'n 1000 ha, in een strook die loopt van Pressigny – Leggigny – Abilly. 500.000 jaar geleden waren er in de wijde omgeving vele werkplaatsen, waar het materiaal werd verwerkt tot werktuigen, die vervolgens door heel Europa hun weg vonden. In een oud kasteel naast het dorp is een uitgebreide tentoonstelling van deze paleolithische en neolithische werktuigen te bewonderen. Er is ook een grote kaart aanwezig waarop de vele werkplaatsen staan. Nog altijd kunnen (meestal mislukte) werktuigen worden gevonden.

Ook bevat het kasteel een collectie fossielen, die in de omgeving zijn aangetroffen. De tentoonstelling is zeker een bezoek waard.

De streek staat bekend om zijn goede keuken en er zijn gerenommeerde restaurants zowel in Paulmy als in Le Grand Pressigny, zelfs met Michelinsterren.

## De stratigrafie

De ondergrond van het gebied bestaat uit Krijtlagen, vooral lagen uit het Laat-Krijt zijn tegenwoordig. Het Laat-Krijt wordt in 6 etages onderverdeeld. De afgebeelde fossielen zijn afkomstig uit het Turoon.

	Maastrichtien
	Campanien
Laat-Krijt	Santonien
	Coniacien
	Turoon
	Cenomaan
Vroeg Krijt	

## De vondsten

**Sponzen** – deze zijn al in de aanhef genoemd. Afb. A – G.  
**Brachiopoden** – vooral *Cyathothyrus* (beter bekend als *Rhynchonella*). Afb. H.

**Lamellibranchiaten** – vele, tot zeer grote *Lima*'s, en de kamschelp *Lopha* worden gevonden. Afb. I – J.

**Zee-egels** – deze beperken zich tot de *Micraster*. Ze zijn meestal vrij slecht bewaard gebleven. Afb. K.

## Verantwoording

Uit de serie Guides Géologiques Régionaux:

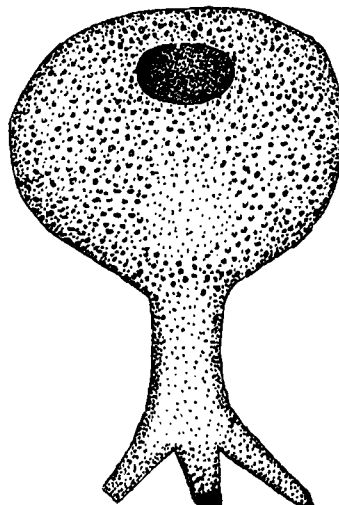
- Fossiles de France et des régions limitrophes, door J.-C. Fischer, uitg. Masson, 1980.

- Val de Loire: "Anjou, Touraine, Orléannais, Berry", door G. Alcaudé e.a., uitg. Masson.

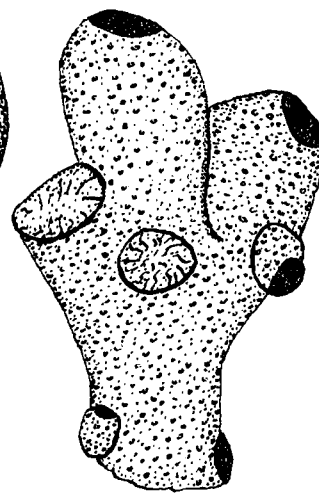
Folder van Touraine (in het kasteel te verkrijgen).

Sponzen worden uitgebreid beschreven in het themanummer "Sponzen", Gea 1983, vol. 16 nr. 3.

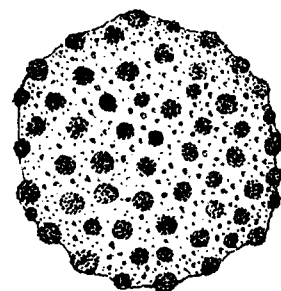
Alle afgebeelde fossielen zijn uit de collectie-Zuidema. Tekeningen van de auteur.



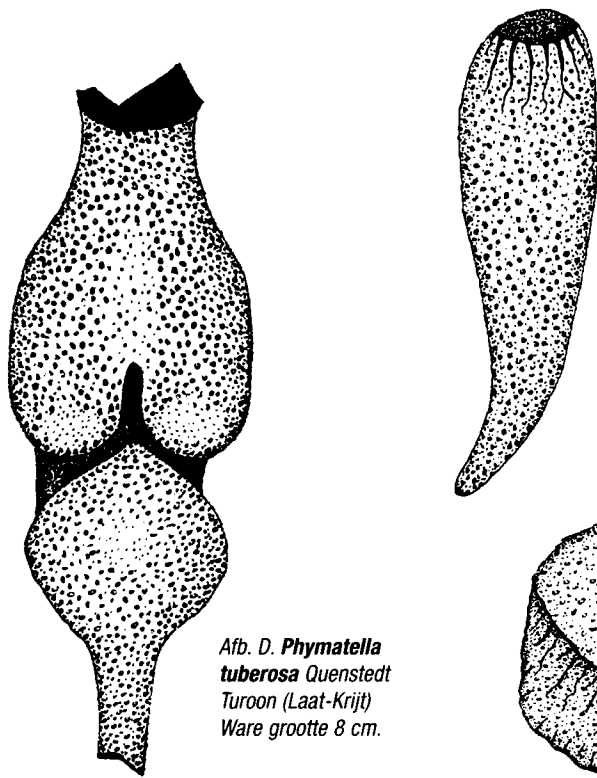
Afb. A. *Scyphia dichotoma* Michelin  
Turoon (Laat-Krijt)  
Ware grootte 6 cm.



Afb. B. *Scyphia dichotoma* Michelin  
Turoon (Laat-Krijt)  
Ware grootte 6 cm.

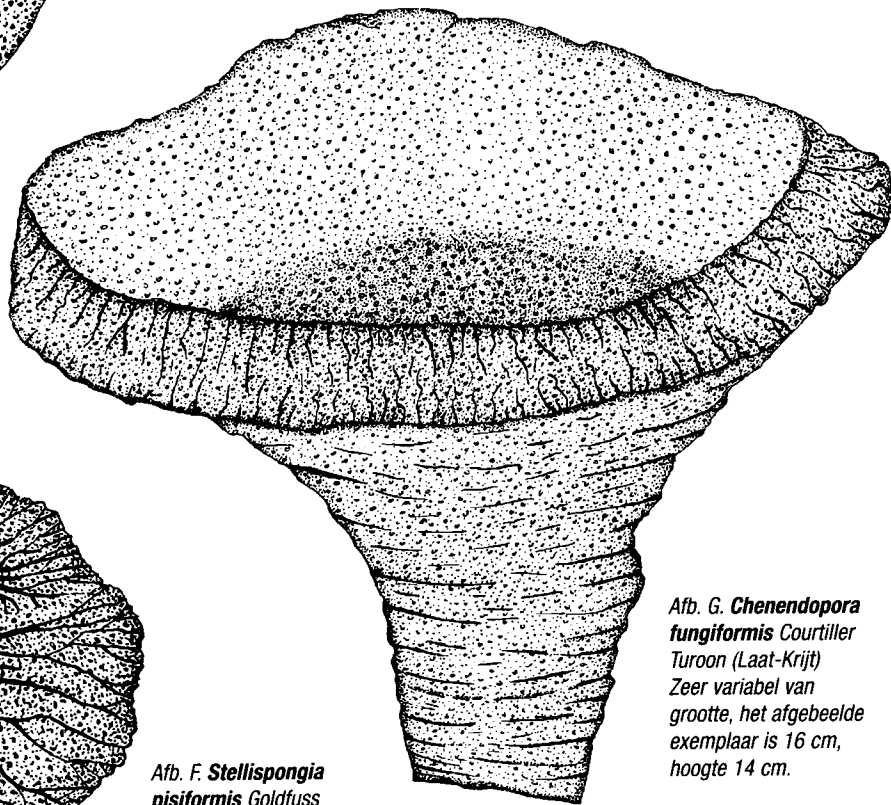


Afb. C. *Synopella pulvinaria* Goldfuss  
Turoon (Laat-Krijt)  
Ware grootte 3,5 cm.

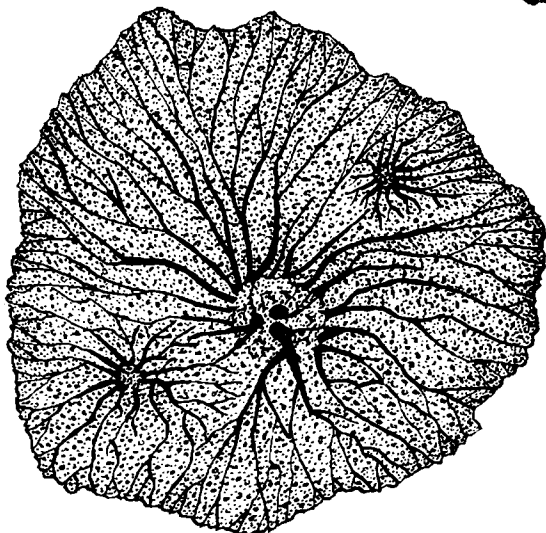


Afb. E. *Aulaxinia* sp.  
Turoon (Laat-Krijt)  
Ware grootte 6,5 cm.

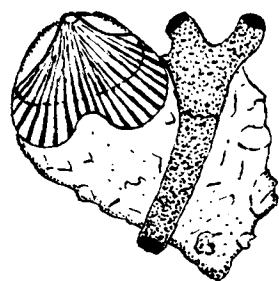
Afb. D. *Phymatella tuberosa* Quenstedt  
Turoon (Laat-Krijt)  
Ware grootte 8 cm.



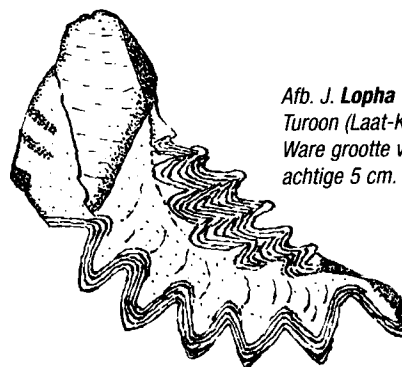
Afb. G. *Chenendopora fungiformis* Courtiller  
Turoon (Laat-Krijt)  
Zeer variabel van grootte, het afgebeelde exemplaar is 16 cm, hoogte 14 cm.



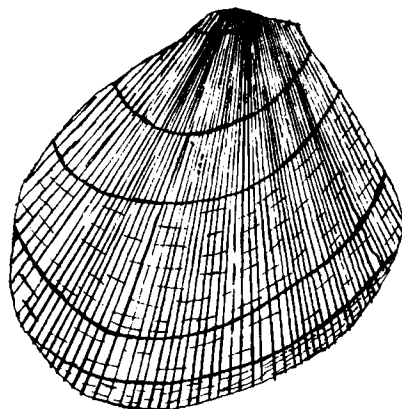
Afb. F. *Stellispongia pisiformis* Goldfuss  
Turoon (Laat-Krijt)  
Ware grootte 7 cm  
Bovenaanzicht.



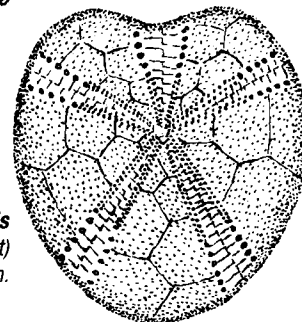
Afb. H. *Cyclothyris (Rhynchonella) vespertilio*  
Turoon (Laat-Krijt)  
Ware grootte van de brachiopode: 2,5 cm.



Afb. J. *Lophia (Alectryonia) sp.*  
Turoon (Laat-Krijt)  
Ware grootte van deze oesterachtige 5 cm.



Afb. I. *Lima gigantea*  
Turoon (Laat-Krijt)  
Deze lamellibranchiaat is zeer variabel van grootte, van 5 tot 15 cm.



Afb. K. *Micraster turonensis*  
Turoon (Laat-Krijt)  
Ware grootte 4 cm.