

Mededelingen

EIDEREENDEN MET EEN AFWIJKEND VERENKLEED: EEN OPROEP

De laatste jaren zijn er twee afwijkende kleurvormen onder de Eidereenden in de Waddenzee: een donkere vorm en een lichte. Ondanks individuele verschillen zijn de kenmerken zo karakteristiek, dat ze in het veld goed herkenbaar zijn. Beide vormen zijn voor zover mij bekend nog niet van elders vermeld.

De donkere vorm ziet er aan de voorkant (kop en borst) uit als een gewone Eidereend man, maar de rest van het lichaam is zwart (figuur 1). Sommige individuen hebben enkele bleke veren op de rug en soms lijkt ook het groen op de kop wat bleek. Bij een aantal vogels is gezien dat de wig in het zwart op het achterhoofd niet wit is maar bruin, zoals bij een niet-geslachtsrijpe man Eider. De vleugels van de eenden met de donkere lichamen zijn geheel donker, maar bij enkele individuen zag ik een paar witte dekveren.

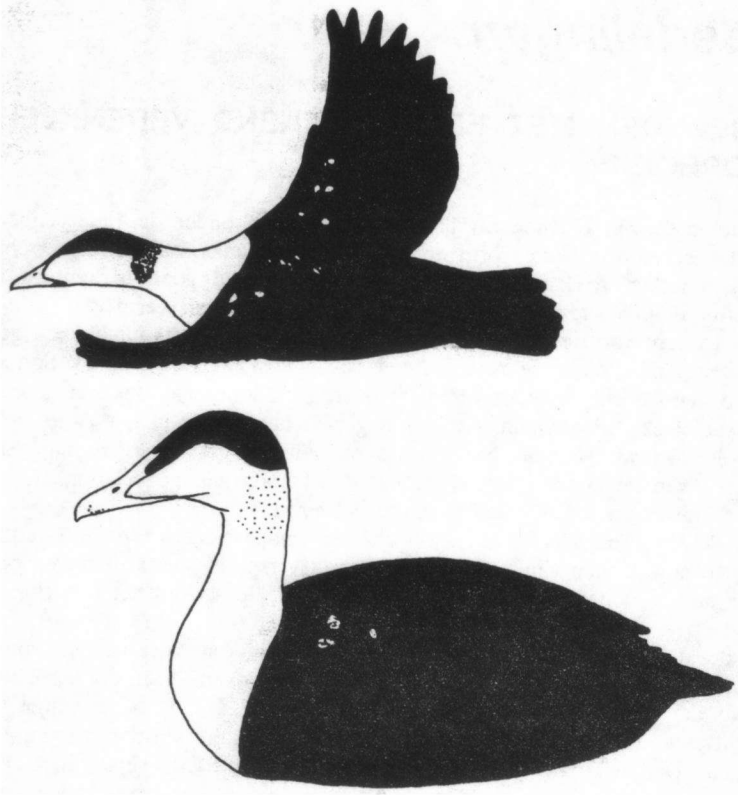
De lichte vorm lijkt op een jonge Eider man in eerste prachtkleed. De belangrijkste afwijkingen zijn het voorkomen van verspreide witte dekveren op de overigens bruine vleugels en witte veren op de wang tot boven het oog (figuur 2 en 3).

Beide kleurvormen hebben donkere vleugels met wat witte veertjes. In eerste instantie doet dat aan een eerstejaars Eider denken. Van de lichte vorm weten we dat het, ondanks het mannelijke verenkleed, om oude wijfjes gaat (Swennen *et al.* 1989). Ik vermoed dat het bij de donkere vorm om oude mannetjes gaat. Dergelijke afwijkingen worden veroorzaakt door verstoring van de hormoonbalans. Wij zouden graag de oorzaken van deze verstoring willen onderzoeken en zijn zeer geïnteresseerd in zowel dode als levende Eidereenden met deze afwijkende verenkleeden.

Summary Abnormal plumages in Eiders have been observed in the Dutch Wadden Sea during the last few years: a dark variety (figure 1), male-like with dark rump and wings, and a light variety (figure 2 and 3), being old female birds in male-like plumage. Further data are requested and a call for corpses to examine these abnormalities is put forward.

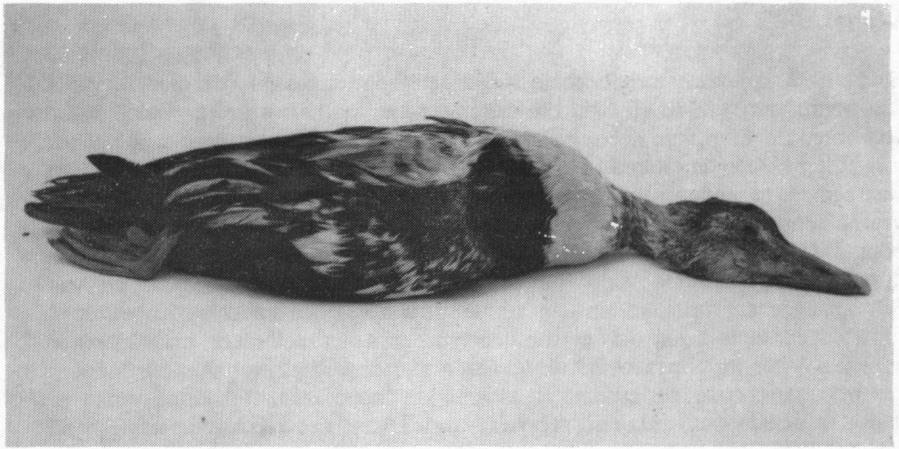
Swennen C., Duiven P. & Wintermans G.J.M. 1989. Abnormal plumage in possibly senile female Eiders *Somateria mollissima*. *Wildfowl* 40:127-130.

C.Swennen, Nederlands Instituut voor Onderzoek der Zee (NIOZ), 't Horntje, Texel (02220-19541). Postadres: postbus 59, 1790 AB Den Burg, Texel.

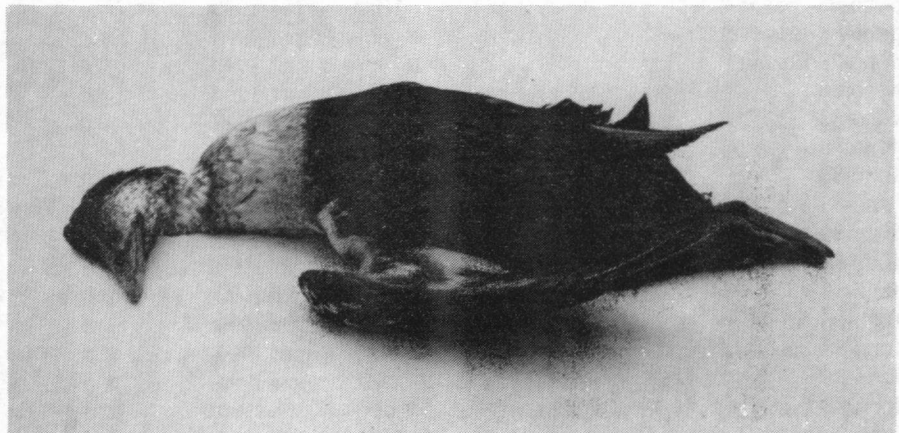


figuur 1.
figure 1.

Afwijkend getekende Eidereend: donkere vorm.
Abnormal plumage of the Eider: dark variety.



figuur 2. Zijaanzicht afwijkend getekende Eidereend: lichte vorm (mannetjes kleed bij wijfje).
figure 2. Abnormal plumage of the Eider seen from the right: light variety (male plumage in female).



figuur 3. Onderaanzicht afwijkend getekende Eidereend: lichte vorm (mannetjes kleed bij wijfje).
figure 3. Abnormal plumage of the Eider, ventral view: light variety (male plumage in female).