

## 6. UURGEMIDDELDEN

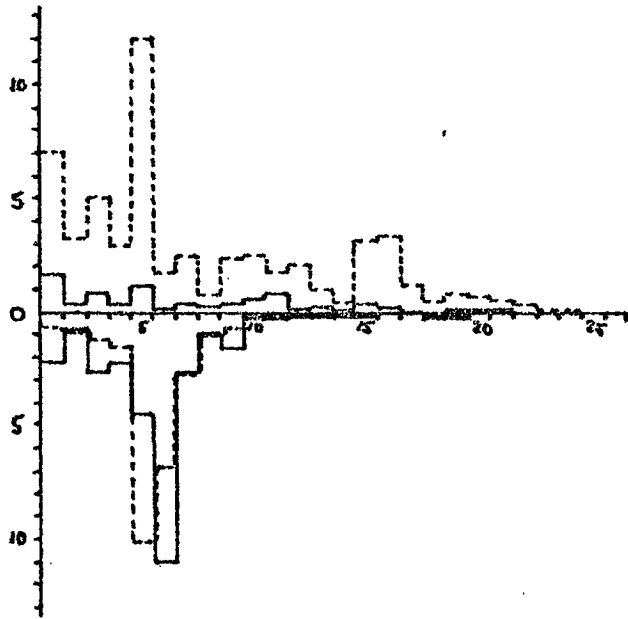
### 6.1. Toelichting

In tegenstelling tot bij de presentiepercentages zijn de aantallen vogels bij de berekening van het uurgemiddelde wel degelijk van belang. In de volgende figuren is het uurgemiddelde per zevendaagse periode gegeven. Hierbij is het aandeel van de noordwaarts vliegende vogels bóven de abscis (of x-as) uitgezet, terwijl het uurgemiddelde van de zuidwaarts vliegende vogels ónder de abscis is getekend.

De ter plaatse verblijvende vogels zijn voor deze uitwerking dus niet meegeteld. Als bij de presentiepercentages zijn de uitkomsten voor de kust van Zuid-Holland+IJmuiden met een gesloten, die van de Hondsbosse Zeewering met een stippellijn, aangegeven.

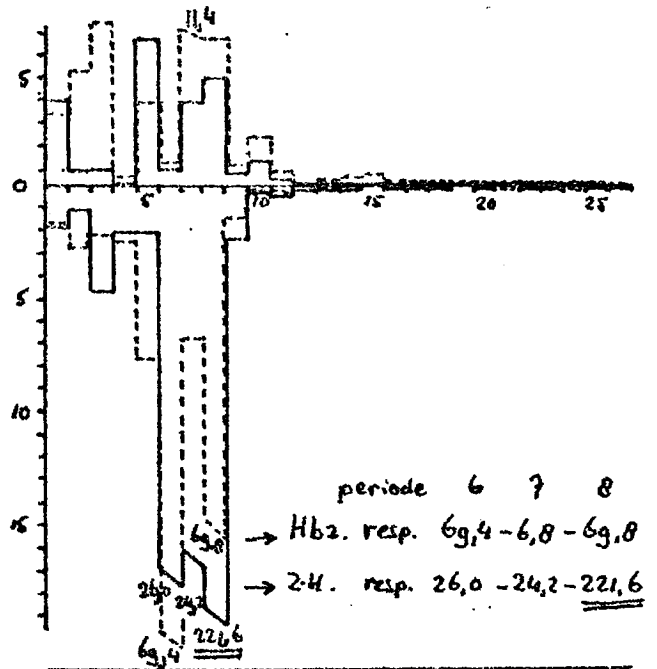
N.B. Voor de grafieken met de soorten die door een \* zijn gemerkt zijn uitsluitend gegevens van de Hondsbosse Zeewering gebruikt.

- uurgemiddelden -



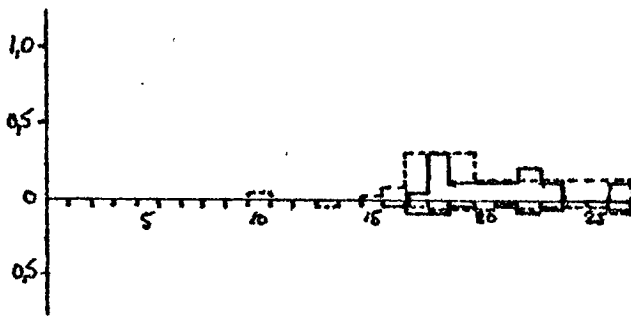
jan. | feb. | mrt. | apr. | mei | jun.

6.2. Duikers - Gaviidae

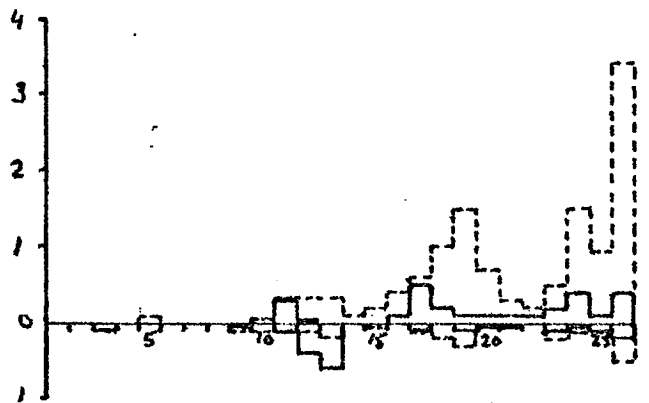


jan. | feb. | mrt. | apr. | mei | jun.

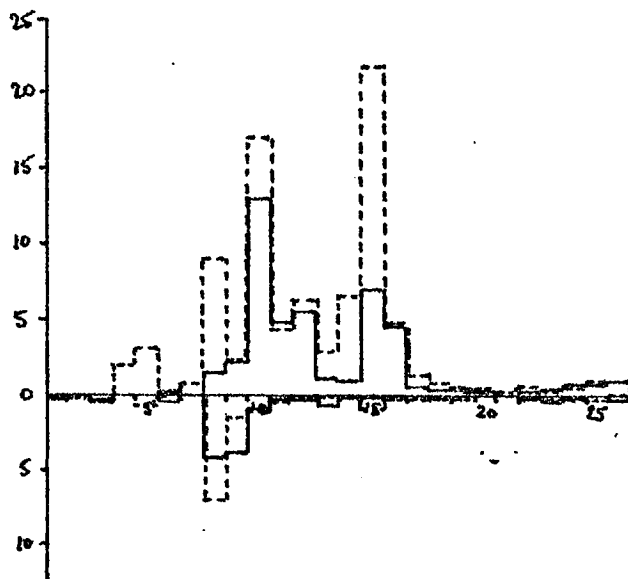
6.3. Fuut - Podiceps cristatus



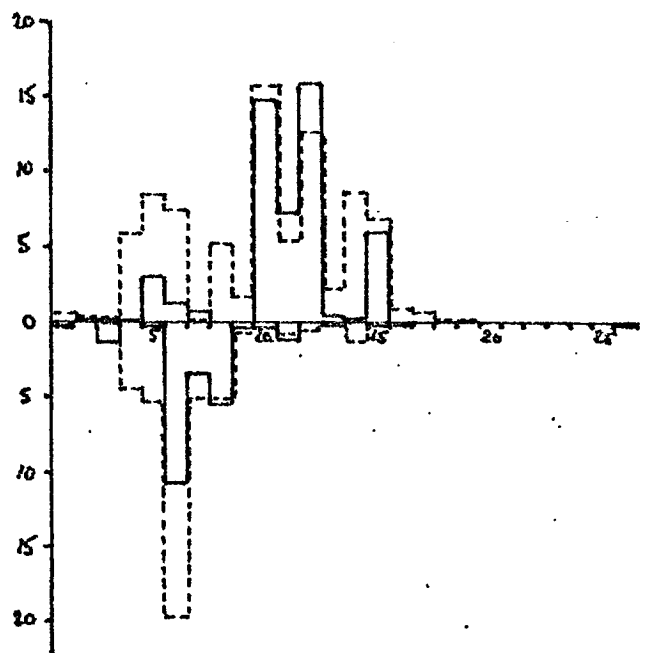
6.4. Noordse stormvogel -  
Fulmarus glacialis



6.5. Jan van Gent - Sula bassana

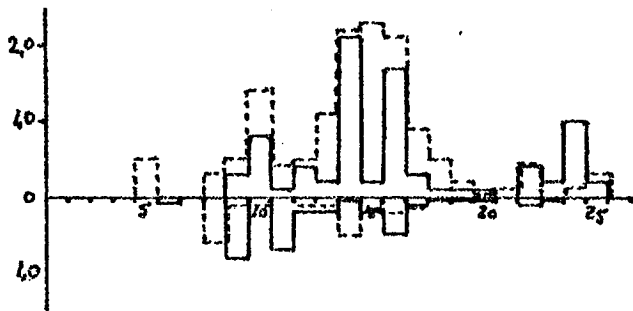


6.6. Wintertaling - Anas crecca

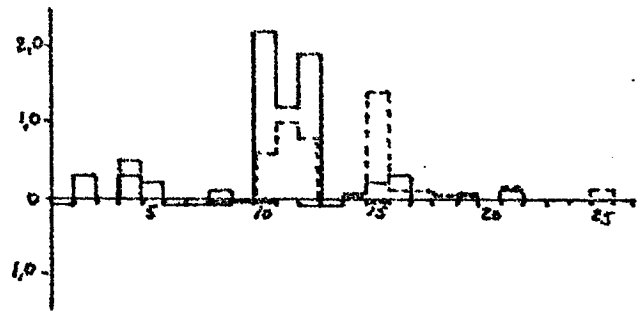


6.7. Smient - Anas penelope

- uurgemiddelden -



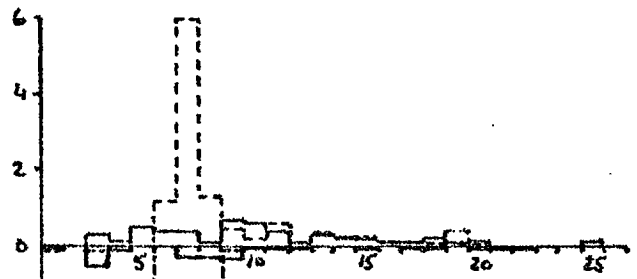
6.8. Slobeend - *Anas clypeata*



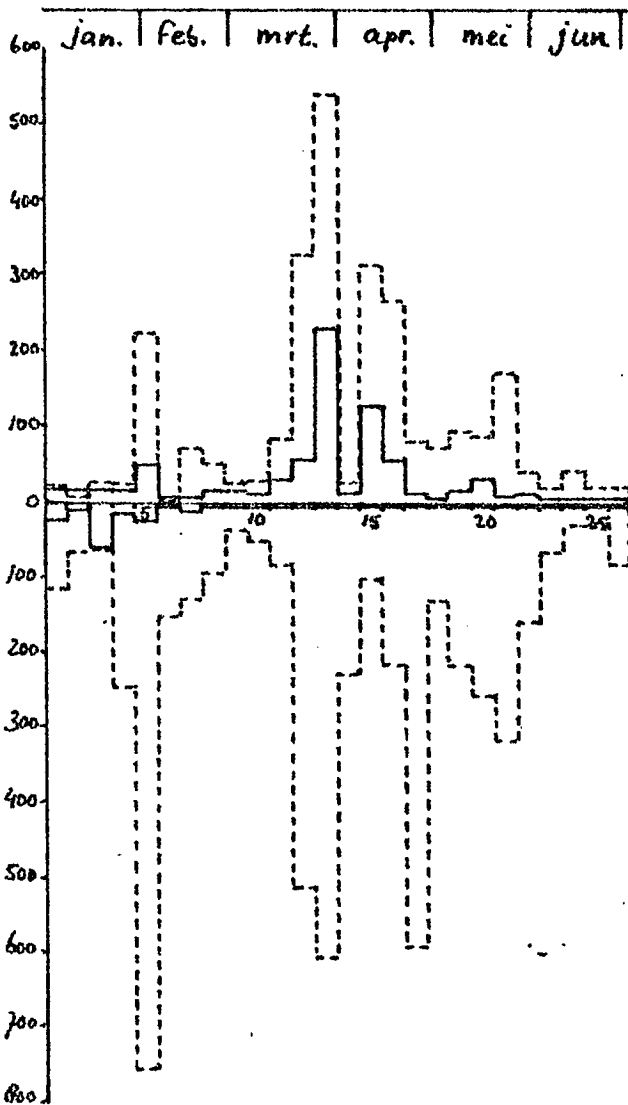
6.9. Pijlstaart - *Anas acuta*



6.10. Toppereend - *Aythya marila*



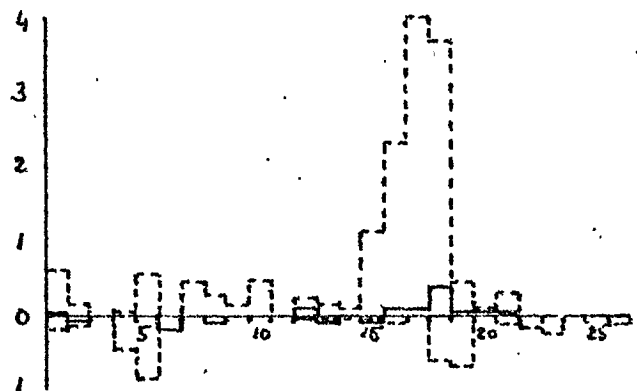
6.11. Kuifeend - *Aythya fuligula*



6.12. Zwarte Zeeeend - *Melanitta nigra*

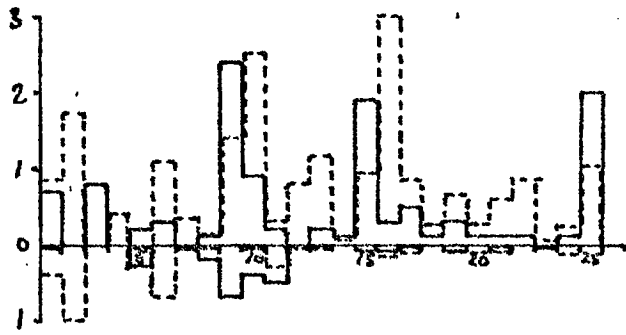


6.13. Middelste zaagbek - *Mergus serrator*

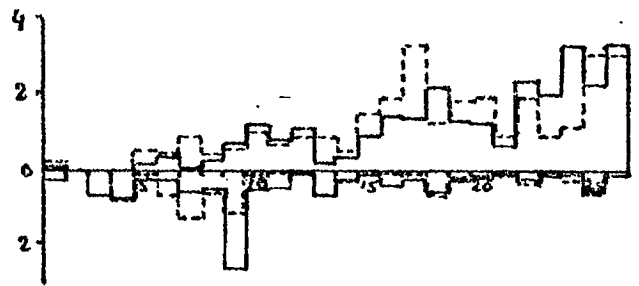


6.14. Grote Zeeeend - *Melanitta fusca*

- uurgemiddelden -



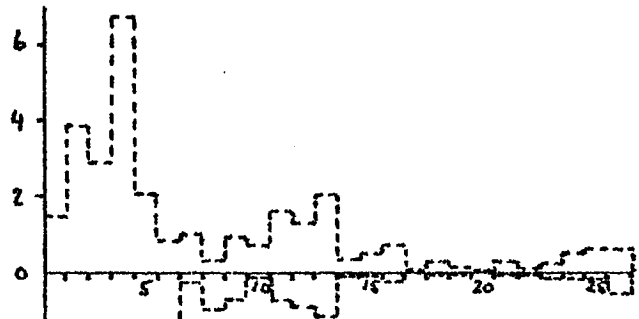
6.15. Eidereend - *Somateria mollissima*



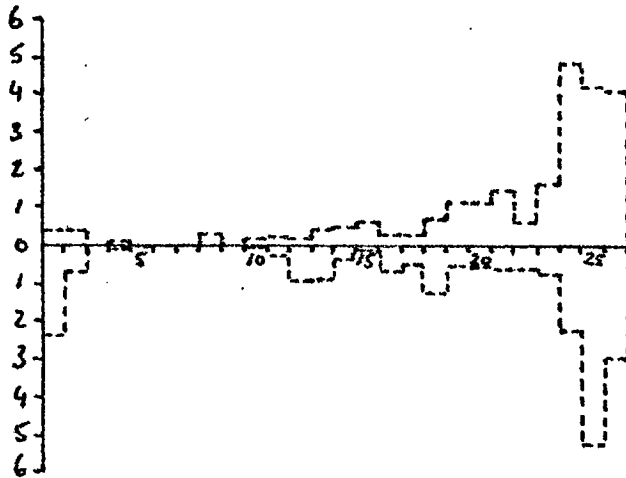
6.16. Bergeend - *Tadorna tadorna*



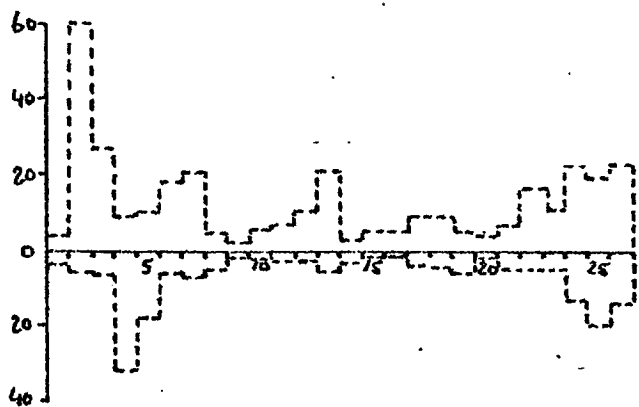
6.17. Rotgans - *Branta bernicla*



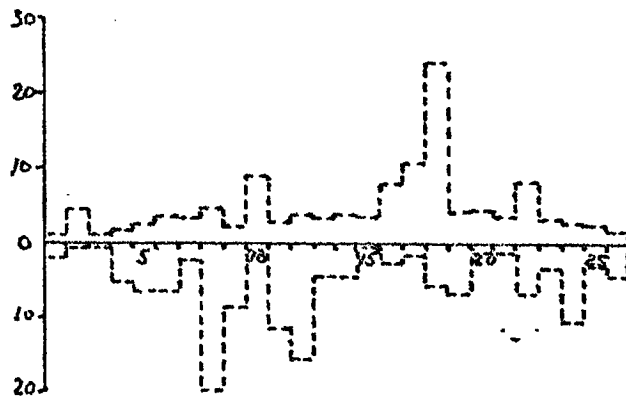
6.18. Grote mantelmeeuw\* - *Larus marinus*



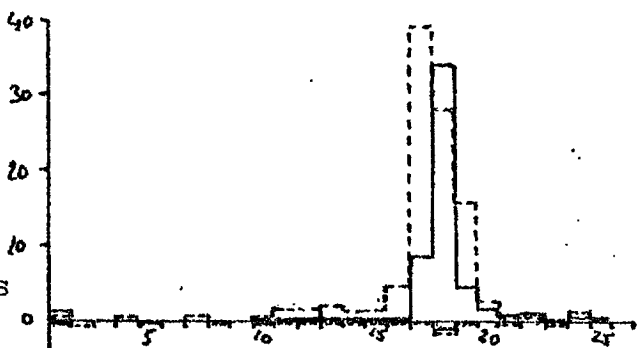
6.19. Kleine mantelmeeuw\* - *Larus fuscus*



6.20. Stormmeeuw\* - *Larus canus*

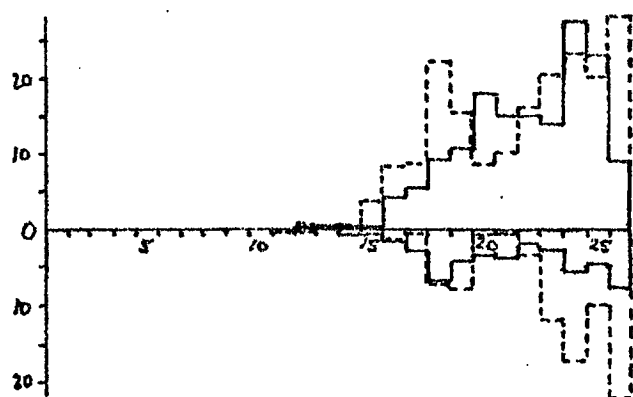


6.21. Kokmeeuw\* - *Larus ridibundus*

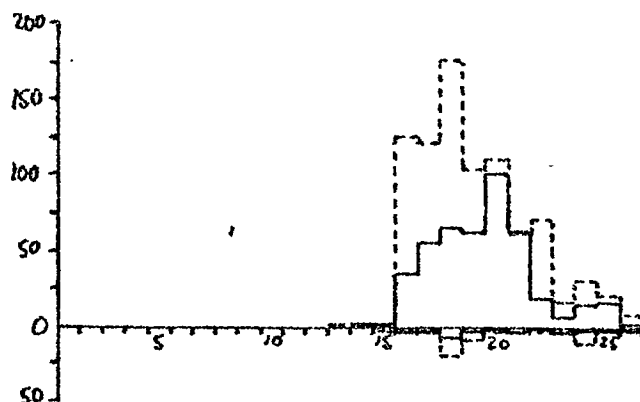


6.22. Dwergmeeuw - *Larus minutus*

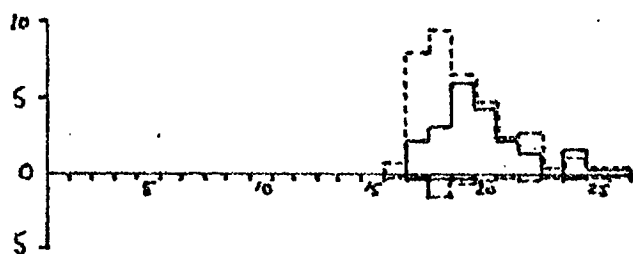
- uurgemiddelden -



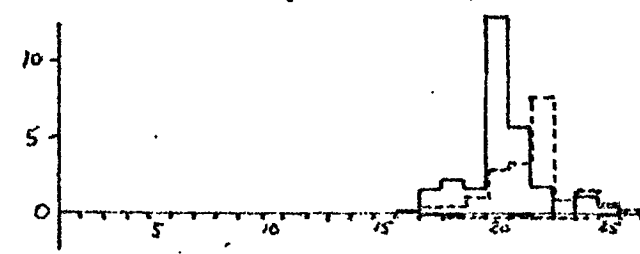
6.23. Grote stern - *Sterna sandvicensis*



6.24. Noordse stern/Visdiefje - *Sterna paradisaea/hirundo*

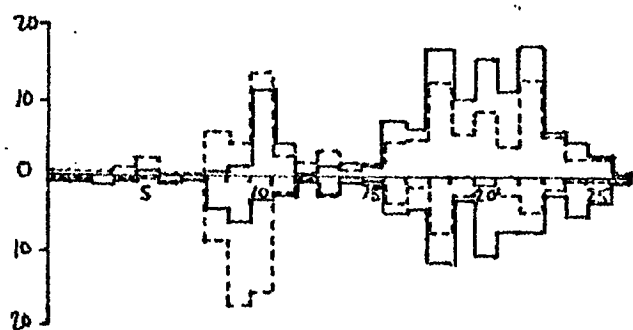


6.25. Dwergstern - *Sterna albifrons*



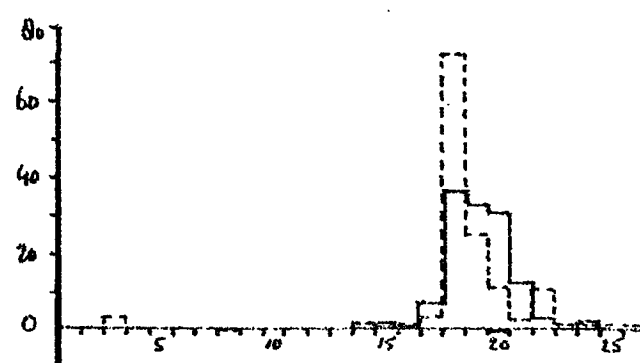
6.26. Zwarte stern - *Chlidonias niger*

jan.	feb.	mrt.	apr.	mei	jun.
------	------	------	------	-----	------



6.27. Scholekster - *Haematopus ostralegus*

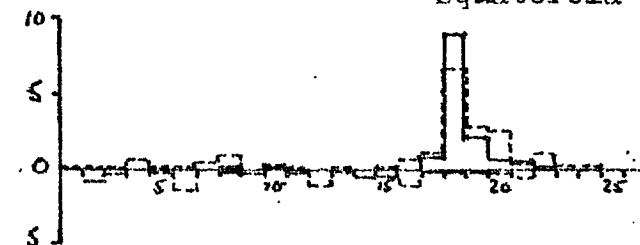
jan.	feb.	mrt.	apr.	mei	jun.
------	------	------	------	-----	------



6.28. Zilverplevier - *Pluvialis squaterola*

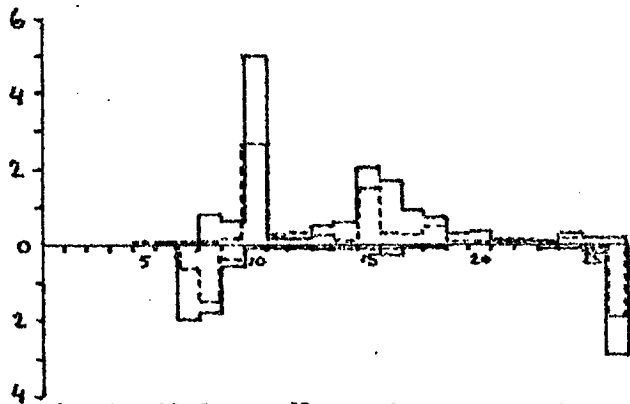


6.29. Bontbekplevier - *Charadrius hiaticula*

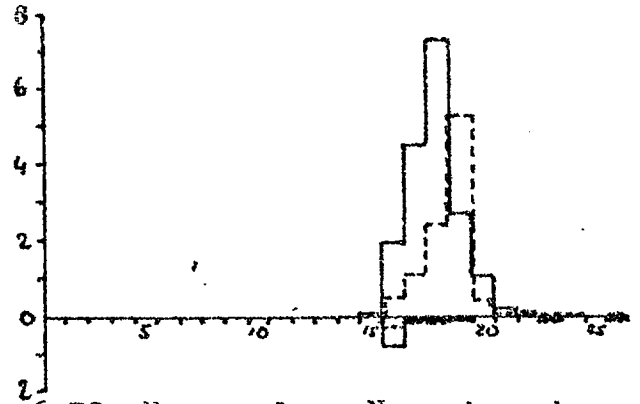


6.30. Steenloper - *Arenaria interpres*

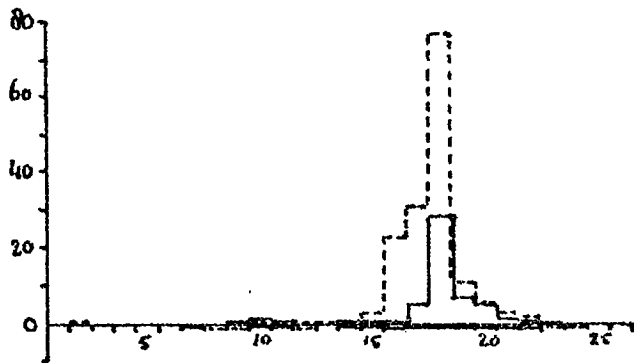
- uurgemiddelden



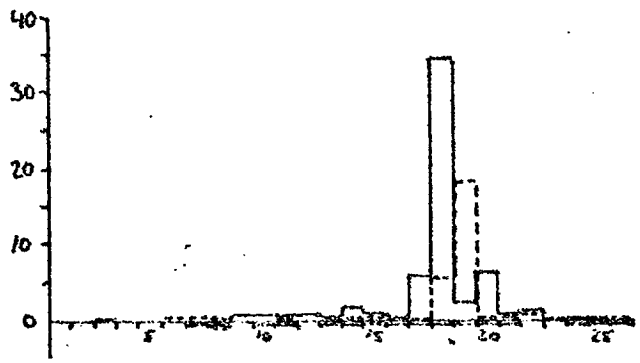
6.31. Wulp - *Numenius arquata*



6.32. Regenwulp - *Numenius phaeopus*



6.33. Rosse grutto - *Limosa lapponica*



6.34. Tureluur - *Tringa totanus*

jan.	feb.	mrt.	apr.	mei	jun.
------	------	------	------	-----	------

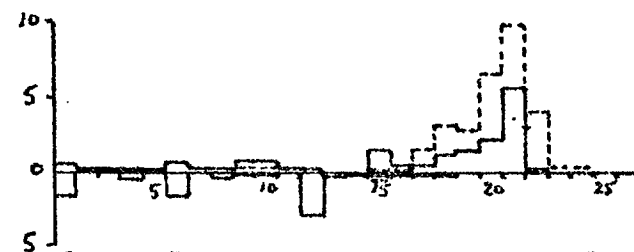


6.35. Kanoetstrandloper - *Calidris canutus*

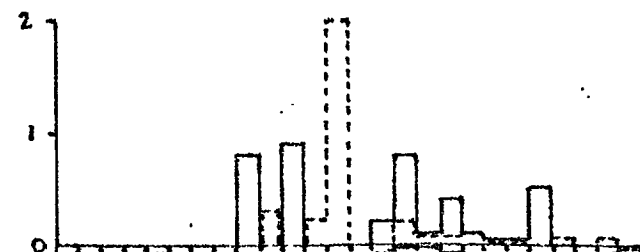
jan.	feb.	mrt.	apr.	mei	jun.
------	------	------	------	-----	------



6.36. Bonte strandloper - *Calidris alpina*



6.37. Drieteenstrandloper - *Calidris alba*



6.38. Kluut - *Recurvirostra avosetta*