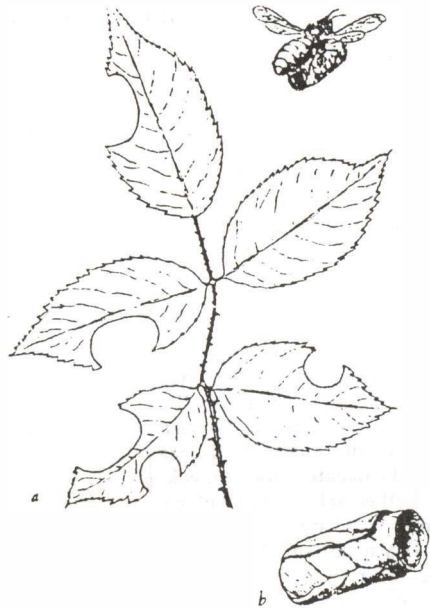


# De Behangersbij

*Een belevenis in de natuur van Anny van den Oever, aangevuld met achtergrondinformatie van Ankie van Koppen*

Tot zijn verbazing zag Simon een bijtje vliegen met een blaadje tussen haar pootjes en ontdekte dat van de sneeuwbes achter de schuur allemaal



Afb. 114. a. Een solitaire bij (Megachile) heeft gedeeltelijk ovale, gedeeltelijk ronde stukjes blad uitgesneden met haar kaken en deze, stuk voor stuk opgerold, naar haar woning gebracht (rechts boven in de tekening). b. Een nest: de zijwanden en de bodem zijn uit de ovale, van onderen omgevouwen bladstukjes gevormd, het deksel uit een rond stukje. Binnenin bevindt zich de voedselkoek met een ei.

mooie ronde stukjes waren geknipt. Dat moet het behangersbijtje zijn.

In de boeken gezocht en ja hoor. Op blz. 253 van Reader's Digest "Vlinders" stond een beschrijving met plaatjes hoe het verder gaat. Als we gingen kijken wat er verder gebeurde, zagen we een bijtje dat met een blaadje tussen de pootjes op een zonnig plekje het blaadje oprolde in de vorm van een vingerhoedje. Boven op het blaadje zittende werd het met de potjes in de vorm gedrukt en door middel van speeksel aan één kant dichtgemaakt, aldoor met het achterlijf wiebelend. (zie R.D. blz 253).

Het is verwonderlijk met wat een snelheid zo'n klein bijtje een keurig stukje uit een blad knipt.

Op verzoek ben ik nog wat verder gaan zoeken in een aantal boeken over insecten.

Hier nog wat meer informatie:

De behangersbij (geslacht Megachile) komt in meer dan 1000 soorten over de hele wereld voor. Behalve in de sneeuwbes kan je dit bijtje aan het werk zien in een rozestruik, een vlier of frambo-

zestruik. Alle behangersbijen zijn "buikverzamelaars", zij verzamelen het stuifmeel door met de borstelharen aan de onderzijde van het achterlijf over de meeldraden te strijken. Nadat zij ovale of ronde stukjes uit de groene bladeren heeft geknipt en heeft opgerold, brengt zij deze naar haar woning, een gang die zij gemaakt heeft bijvoorbeeld in vermolmd hout.

Dit herhaalt zij nog enkele malen, waarna zij van deze verschillende stukjes blad een vingerhoedje plooit dat als "wieg" dient voor de larve. In dit vingerhoedje brengt zij de honingkoek aan en legt er een eitje op om tenslotte de opening met ronde stukjes af te sluiten.

Nauw verwant aan de behangersbijen zijn de metselbijen van het geslacht Chalcidodoma. Zij maken hun nest van zand en speeksel vastgehecht aan een muur of een steen. Elk wijfje bouwt 4 tot 6 van zulke nesten, die elk uit 6 tot 10 naast elkaar gelegen cellen bestaan. Omdat op eenzelfde plaats dikwijls veel wijfjes nestelen, ontstaan na verloop van tijd zeer omvangrijke "flatgebouwen". Al deze gedragpatronen zijn aangeboren en hoe zinvol ze ook steeds lijken, toch bieden ze door hun starheid weinig aanpassingsmogelijkheden. Als een behangersbij eenmaal klaar is met bouwen en stuifmeel begint aan te dragen, bekommert zij zich helemaal niet om een gat, dat men in de cel maakt: zij laat de kostbare last er achteloos doorheen vallen.

Het papaverbijtje (*Osmia papaveris*) maakt veel eencellige nesten in de grond en bekleedt ze met bloembladeren van klapprozen.

Tenslotte wil ik nog iets vermelden over de kegelbijen (geslacht *Coelioxys*). Deze overvallen vooral de nesten van behangersbijen. Ze moeten dikwijls listig te werk gaan om hun doel te kunnen bereiken, want de gastheerbij inspecteert haar nest meestal voordat zij haar eitje legt en gooit ongewenste gasten eruit. Wanneer zij daarna wegvliegt om de stukjes blad te halen voor de afsluiting van het nest, moet de parasiet snel van de gelegenheid gebruik maken om haar eitje alsnog in de cel te deponeren: de gastheer controleert het nest nl. slechts één keer.

Literatuur:

Frisch K. von. De Honingbij. Utrecht. Het Spectrum.

Klots A.B. en Klots E.B. Elseviers wereld der dieren; insecten.

Grzimek. Het leven der dieren. D1. 2. Insecten.