

VERSLAG VELDWERK 1998 eerst de activiteiten in het veld

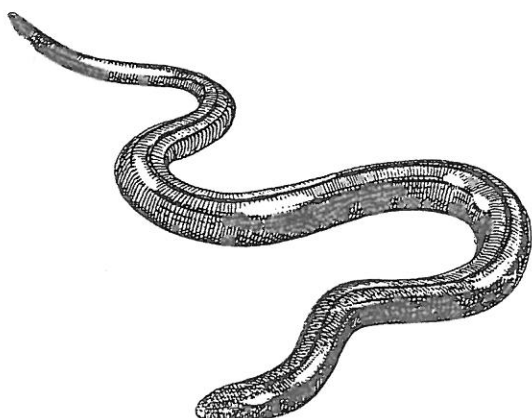
Trajecten die wel en niet onderzocht zijn

In 1998 zijn op 210 trajecten reptielen gezocht, gevolgd en geteld. Die 210 trajecten zijn op het kaartje van Nederland geplot, hiernaast op blz. 3. Daaronder staat ook aangegeven hoeveel trajecten er elk jaar, sinds 1993 onderzocht zijn. In 1998 dus meer dan ooit.

Er zijn altijd trajecten die om een of andere reden een of twee jaar niet onderzocht

worden. In werkelijkheid is het meetnet dan ook groter dan 210 trajecten, en wel 302 trajecten. Dat is het aantal waar sinds 1993 minstens één jaar reptielen geteld zijn, en dat is ook het aantal waar het Centraal Bureau voor de Statistiek de analyses aan doet. Hieronder staat een tabel waar voor elke regio staat aangegeven hoeveel trajecten er ooit zijn gelopen. De kolommen er naast geven aan hoeveel daarvan in 1998 zijn onderzocht, in aantal en in procenten.

regio	ooit gelopen	in 1998 gelopen	percentage
Wadden	4	4	100
Noord-Kennemerland	30	18	60
Zuid-Kennemerland	25	19	76
AWD	24	13	54
Wassenaar	15	13	87
Duinsnippers	5	5	100
Duinen Delta	6	5	83
Amsterdam	26	19	73
Zuid-Holland	3	2	67
Friesland	21	19	90
Drenthe & Groningen	46	32	70
Twente	8	7	88
Flevoland	1	1	100
Achterhoek	4	3	75
Veluwe	28	21	75
Utrecht	12	9	75
Nijmegen	5	2	40
Noord-Brabant	17	9	53
Limburg	22	9	41
Totaal	302	210	70



HOEVEEL DIEREN HEBBEN ZICH LATEN ZIEN IN 1998 VERGELEKEN MET 1997

1998: Tijdens de 1087 telrondes op 210 trajecten is 8.112 keer een slang of hagedis waargenomen, herkend en opgeschreven; hierbij is groot en klein alles opgeteld.

1997: Tijdens 1034 telrondes op 201 trajecten is, alles opgeteld, 5.504 keer een slang of hagedis gezien.

Waarnemingen
Meetnet Reptielen
1997 en 1998

SOORTEN	AANTALLEN WAARGENOMEN DIEREN IN 1997 EN IN 1998					
	Volwassen en halfwas dieren		aantal jonkies		Totaal aantal getelde dieren	
	1997	1998	1997	1998	1997	1998
Hazelworm	67	84	24	4	91	88
Zandhagedis	2128	2979	329	317	2457	3296
Levendbarende hagedis	1453	1871	126	408	1579	2279
Muurhagedis	461	761	251	12	712	773
Gladde slang	23	55	24	33	47	88
Ringslang	246	552	8	81	254	633
Adder	306	890	58	65	364	955
TOTAAL	4.684	7.192	820	920	5.504	8.112

Waarom zoveel meer dieren in 1998?

Slechts voor een deel is deze toename te verklaren door het toegenomen aantal trajecten en het hogere aantal telrondes. Van alle soorten zijn relatief veel dieren gezien. We denken dat het weer, meestal somber en veel regen, hier veel - zo niet alles- mee te maken heeft. De dieren hadden maar weinig zonneuren ter beschikking en dus geen mogelijkheid om te kiezen, ze moesten wel voor de dag komen als het goed weer was. Dat betekent dat er meer dieren tegelijkertijd te zien waren, en er dus meer dieren tijdens één telronde geteld werden. We zeggen dus **niet**: "de soorten zijn vooruitgegaan". We zeggen **wel** dat 1998 een zeer goed waarnemingsjaar was. Pas later zal blijken of de soorten echt zijn toegenomen, bijvoorbeeld, als we ook in 1999 veel dieren zien.