

## VERKEERSSLACHTOFFERS IN 1999

### In Ravenswoud en het Friese deel van het Fochteloërveen

Janco Mulder

*Vorig jaar maakten we in Nieuwsbrief 14 reeds melding van het grote aantal doodgereden slangen bij Appelscha en het Fochteloërveen. Ook dit jaar zijn weer verkeersslachtoffers geteld, naast slangen zijn ook de aantallen padden, kikkers, zoogdieren en vogels genoteerd.*

#### Compagnonsbossen

Vanaf 1994 worden verkeersslachtoffers geteld op een 2,5 km lang traject van de Meesterlokstraat te Ravenswoud (op kaart traject 1) Dit traject loopt grotendeels door de Compagnonsbossen. Ravenswoud is ontstaan in de vervingperiode. In het gebied rond het dorp zijn veel wijken en sloten gegraven voor de drooglegging van het veen en voor de afvoer van turf. Er ligt nog steeds een dicht wijkpatroon met een onderlinge afstand van 220 meter. Het voormalige veen is grotendeels omgezet in landbouwgrond. De minder geschikte gronden zijn gebruikt voor de aanplant van productiebos. De Compagnonsbossen zijn zo'n 250 hectare groot en door de vele watergangen zeer geschikt als leefgebied voor ringslangen.

#### Fochteloërveen

Aansluitend aan de Compagnonsbossen ligt het Fochteloërveen. Het Fochteloërveen is het restant van een veengebied dat eens ±10.000 hectare groot was. Na de verving is 1700 hectare behouden als natuurgebied. Het Fochteloërveen is een belangrijk reptielengebied waar de drie slangensoorten nog in flinke aantallen voorkomen. Het gebied heeft veel te lijden gehad van eutrofiëring en ontwatering. Grote delen van het gebied zijn hierdoor vergrast met pijpestrootje en vorming van nieuw veen blijft uit. In het uitgedroogde veen breidt de berk zich sterk uit naar de kern van het gebied.

Momenteel wordt er hard gewerkt aan herstel van het veengebied. Nieuwe kaden moeten het gebied nat houden. Rond het gebied zijn landbouwgronden aangekocht en teruggegeven aan de natuur. De reptielen hebben deze nieuwe leefgebieden ontdekt; er zijn goede zonplekken en de talrijke muizen vormen een rijke voedselbron. Helaas

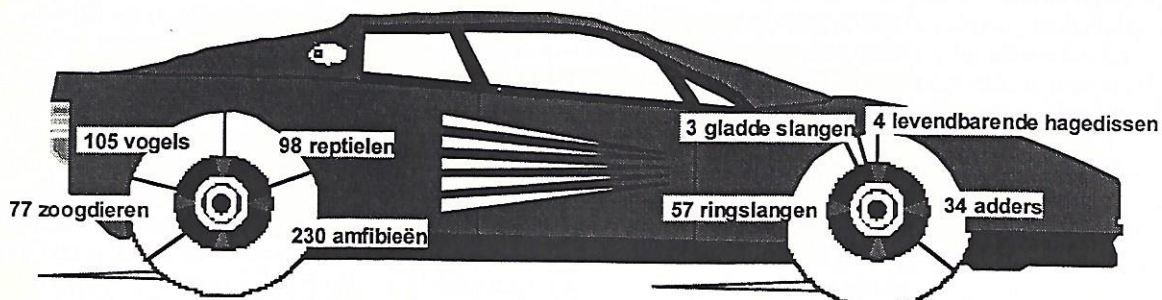
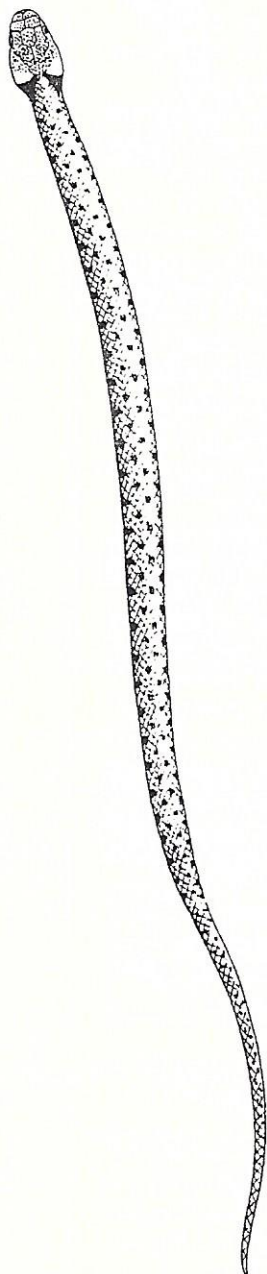
moeten ze om er te komen een weg oversteken. De aanwezigheid van slangen in de nieuwe gebieden blijkt uit de grote aantallen doodgereden slangen die langs de Fochteloërveenweg worden gezien.

#### verkeersslachtoffers tellen

De wegen door de Compagnonsbossen en het Fochteloërveen zijn van asfalt. Het warme asfalt blijkt bij reptielen zeer in trek om te zonnen. Regelmatig zijn zonnende ringslangen langs de weg gezien. In 1999 is tijd vrijgemaakt om langs een aantal wegen verkeersslachtoffers te tellen. Vanaf 12 maart t/m 18 oktober zijn de wegen vrijwel dagelijks door Janco Mulder en zijn vader gecontroleerd op verkeersslachtoffers Herman Feenstra en personeelsleden van Natuurmonumenten leverden aanvullende informatie op.

#### wat is er gevonden?

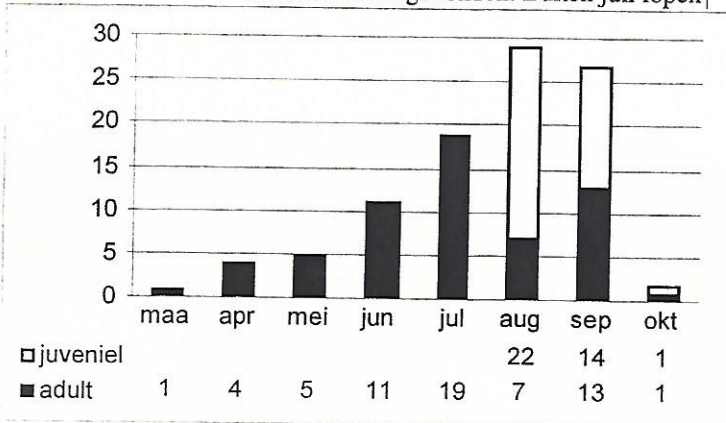
In de zeven maanden tellen zijn er in totaal 510 aangereden dieren gevonden. Naast reptielen gaat het om amfibieën, zoogdieren en vogels. De aantallen zijn in onderstaande figuur af te lezen. Amfibieën vormen bijna de helft van alle verkeersslachtoffers. De andere drie groepen zijn in vergelijkbare aantallen gevonden. Van reptielen zijn 98 verkeersslachtoffers geteld. De meeste slachtoffers vallen onder ringslangen en adders. De gladde slang is driemaal gevonden en de levendbarende hagedis viermaal. Bij ringslangen lopen zowel volwassen dieren als jonkies risico te sneuvelen. Een groot deel van de 57 ringslangen was juveniel, 35 in totaal. Bij de adders lopen vooral de volwassen dieren risico. Van de 34 dieren waren slechts 4 juveniel. Er zijn geen doodgereden hazelwormen aangetroffen, hoewel deze dieren wel in het gebied voorkomen.





### wanneer zijn de slangen gevonden?

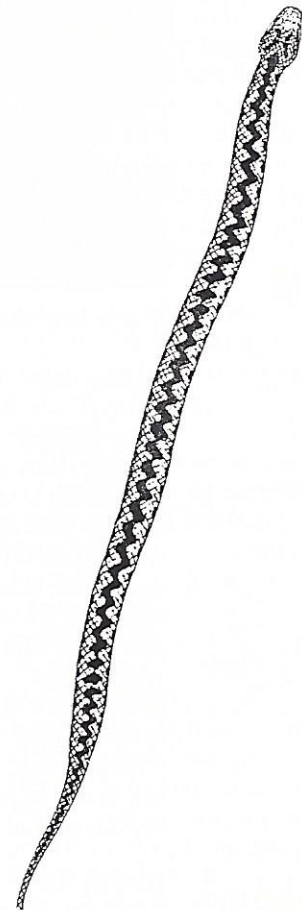
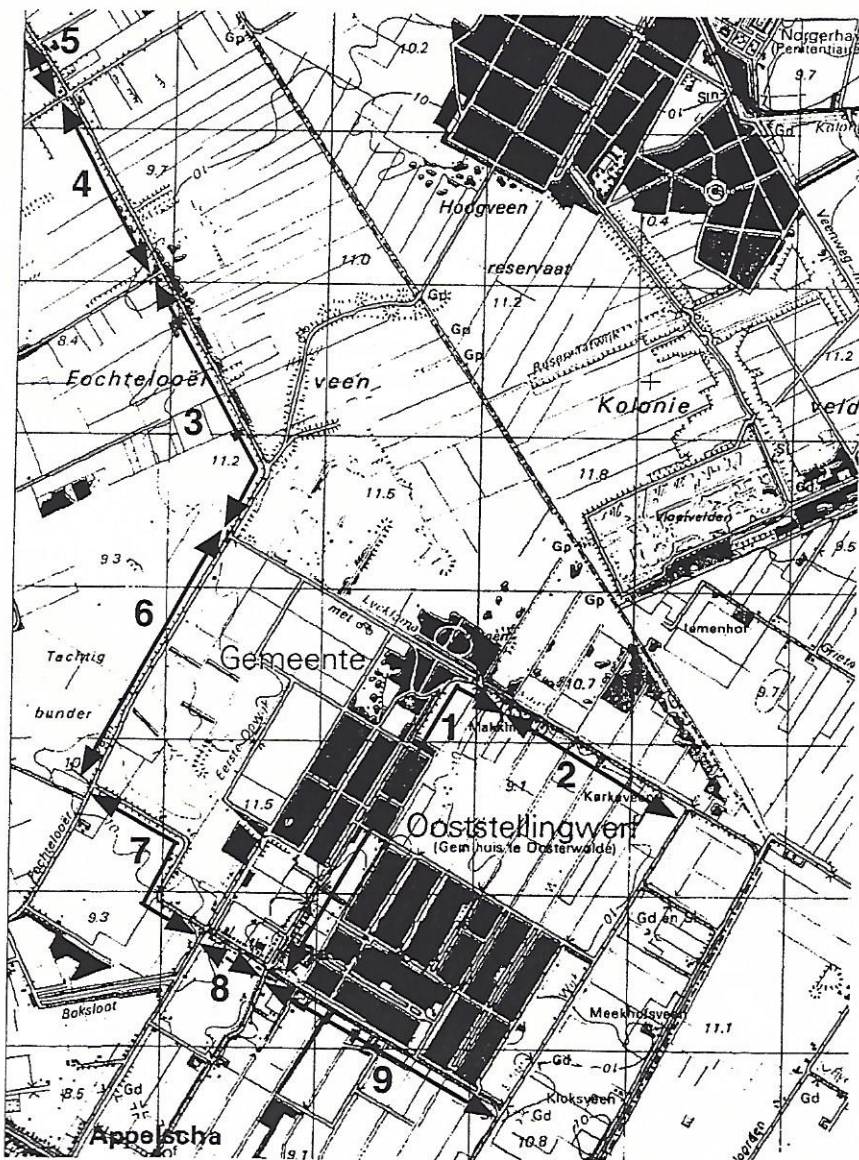
Het aantal gevonden reptielen is weergegeven in de grafiek. De meeste slachtoffers zijn in de zomermaanden gevonden, met name in augustus en september. De hoge aantallen in deze maanden betreffen vooral overreden jonge ringslangen die dit jaar begin augustus uit het ei kropen. Adders bleken vooral in juli te sneuvelen. Dit waren uitsluitend volwassen dieren. In die maand zijn 11 overreden dieren gevonden. Buiten juli lopen



volwassen adders en ringslangen eenzelfde risico, van beide soorten zijn in de overige zomermaanden maximaal 5 à 6 dieren per maand gevonden.

### Risicovolle plekken

Voor de adder en ringslang zijn duidelijke knelpunten met veel verkeersslachtoffers gevonden. Adders zijn vooral gevonden langs een traject van de Fochtelooërveenweg die aan één kant wordt begrensd door het Fochtelooërveen en aan de andere kant door ruige graslanden. Dit is traject nr 3 (zie kaartje). Op dit ongeveer één kilometer lange traject zijn 25 van de 34 overreden adders gevonden, acht ringslangen en één gladde slang. De juveniele ringslangen zijn vooral gevonden langs de Meesterlokstraat en Lycklamavaart, op trajecten 1 en 2. Volwassen ringslangen zijn verspreid over alle trajecten gevonden.



Afdruk van topografische kaart met een deel van het Fochtelooërveen en de Compagnonsbossen. Langs de genummerde wegtrajecten worden verkeersslachtoffers geraapt. Wegtrajecten 1, 2, 7, 8, 9 liggen rondom de Compagnonsbossen bij Ravenswoud. De trajecten 3, 4, 5, 6 zijn delen van de Fochtelooërveenweg