

# Trefkans van adulte en subadulte ringslangen

## resultaten van drie jaar monitoring op de Diemerzeedijk

Pieter de Wijer

### Trefkans reptielen

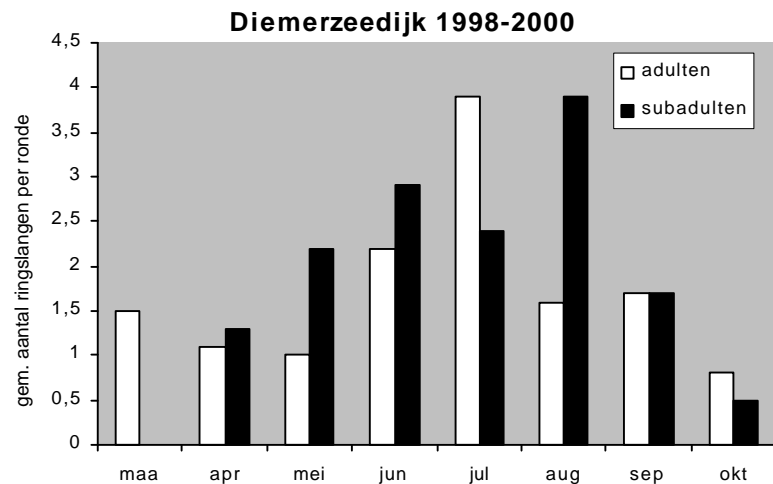
De kans om een reptiel te zien te krijgen, onder gunstige weersomstandigheden, kan zeer uiteenlopen. Het hangt af van welke soort je zoekt, de tijd van het jaar, de plaats en het levenstadium van de dieren. De gladde slang bijvoorbeeld staat bekend als een moeilijk waarneembare soort die het best waar te nemen is in juli en augustus wanneer veel drachtige vrouwtjes te vinden zijn (zie vorige nieuwsbrief). De beste kans om ringslangen waar te nemen is in het vroege voorjaar en late najaar bij de overwinteringsplaats. De slangen zijn dan beter te benaderen, door de lagere temperaturen zijn de dieren minder snel geneigd om te vluchten. Het zijn ook de volwassen ringslangen die het meest gezien worden, jonge dieren zijn door hun grootte en gedrag dikwijls moeilijker te vinden. Uitzondering zijn de pasgeboren slangetjes die bij

eiafzetplekken in het najaar te vinden zijn.

### Diemerzeedijk

Ik loop sinds 1998 een ringslangtraject op de Diemerzeedijk. Het traject bestaat grotendeels uit zomerhabitat voor de ringslang: moeras en ruigte. Opvallend is dat er veel niet-volwassen, subadulte, dieren voorkomen. Het lukt me ook om veel slangen van deze leeftijdsgroep te vangen. Omdat ik het gebied gedurende het gehele seizoen regelmatig bezoek (bijna wekelijks,  $\pm 30$  bezoeken per seizoen), heb ik een redelijk beeld van de trefkans van zowel jonge als volwassen ringslangen in de loop van het jaar. In figuur 1 is het gemiddeld aantal gevangen ringslangen per maand weergegeven, gebruik makend van gegevens van de afgelopen drie jaar.

*Figuur 1. Gemiddeld aantal gevangen ringslangen per ronde per maand op de Diemerzeedijk. Adulten > 50 cm, Subadulten 50 cm (totale lengte).*



### Adulten

Opvallend is het relatief lage aantal adulten dat in het voorjaar en najaar wordt gevangen. Dit is te verklaren door het feit dat het traject weinig overwinteringsbiotoop (een stukje dijk) bevat. De meeste adulten worden gevangen in juni en juli. Dit valt samen met de trek en eiafzet van vrouwtjes. Een groot deel van de vangsten in deze twee maanden bestond dan ook uit vrouwtjes bij een broeihoop en vrouwtjes langs trekwegen.

### pieken in augustus

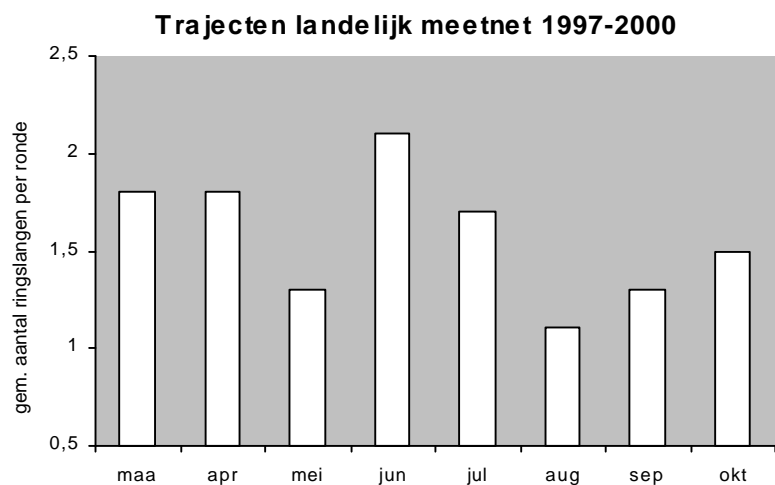
Subadulte dieren, dat is exclusief juvenielen, laten daarentegen een ander patroon zien. Ze verschijnen pas later in het voorjaar dan de volwassen dieren; ze doen nog niet mee aan de voortplanting en in het vroege voorjaar is het nog te koud om voedsel te kunnen verteren. De meeste subadulten werden in de maanden mei tot en met augustus gezien. Met name augustus bleek een periode te zijn waarin veel subadulten werden

waargenomen. In 2000 zijn er op de nabij gelegen Diemer Vijfhoek in het kader van ringslangonderzoek intensief ringslangen gevangen. Ook daar bleek de vangst van subadulten in augustus te pieken. Deze piek in augustus is begrijpelijk, het enige wat jonge slangen moeten doen is zo snel mogelijk groot en volwassen worden. In augustus zijn de omstandigheden voor groei optimaal: er is een surplus aan padjes, kikkertjes en salamandertjes en deze maand is een van de warmste van het jaar. Subadulten zijn dus in die tijd veelvuldig zonnend aan te treffen in de buurt van watertjes.

### Landelijke trefkans

De landelijke gegevens van het meetnet voor de ringslangtrajecten zijn weergegeven in figuur 2. Ze hebben betrekking op zowel volwassen als halfwas dieren. In de praktijk komt het erop neer dat de slangen die gezien worden op de trajecten hoofdzakelijk volwassen slangen zijn. De grafiek is dan ook een weergave van de trefkans van volwassen ringslangen door het jaar heen. Er is naast de voor- en najaars pieken ook een piek in juni en juli te zien die overeen komt met die van adulten op de Diemerzeedijk. Waarschijnlijk betreft dit voornamelijk volwassen vrouwtjes.

*Figuur 2. Gemiddeld aantal ringslangen waargenomen per ronde per maand op de ringslang trajecten van het Meetnet Reptielen.*



*Subadulte ringslang op de Diemerzeedijk (Foto: Pieter de Wijer)*

### Conclusies

Als je subadulte ringslangen te zien wilt krijgen tijdens het trajectlopen dan zal in eerste instantie het zoekbeeld en de zoekmethode bijgesteld moeten worden. Er moet naar een kleiner stuk slang uitgekeken worden en dit vereist intensiever zoeken per vierkante meter. De beste periode om subadulten te vinden is mei tot en met augustus, vooral augustus is kansrijk. Zoek vooral in de buurt van amfibieënrijke wateren. Houdt ook gebieden waar je veel jonge padjes op het land tegenkomt in de gaten, de jonge ringslangen weten ze te vinden.