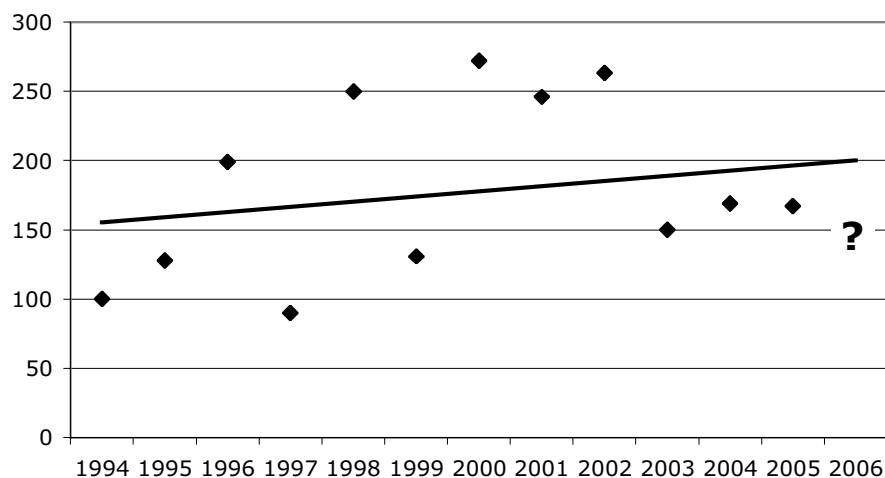


RESULTATEN MONITOREN 2006 - DE SLANGEN

Landelijke Indexcijfers en Trends - alle trends nu significant!

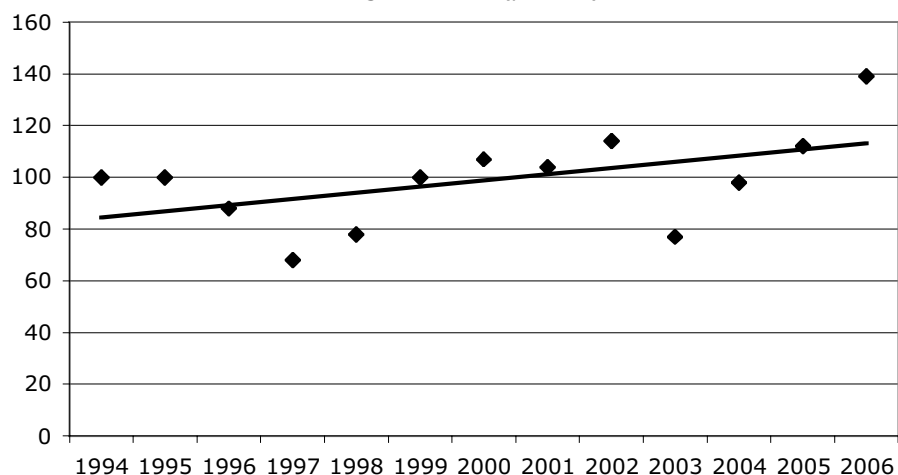
gladde slang (N=59)
matige toename ($p < 0.05$)



Gladde slang

Deze soort liet zich in 2006 minder vaak zien dan in 2005. Van de 59 trajecten waar deze soort ooit is gezien werden er 47 gemonitord, maar op 20 daarvan werden geen gladde slangen gezien, en de aantallen op de andere trajecten waren iets lager. Net als vorig jaar waren telden Peter Keijsers (N-B), Jan en Annie Rocks (Dr) en Wim de Wild (G) de meeste dieren, in drie provincies, dus goed gespreid over Nederland. De trend, *matige toename*, is dit jaar voor het eerst significant! Onder voorbehoud want we moeten de analyses nog in detail bekijken

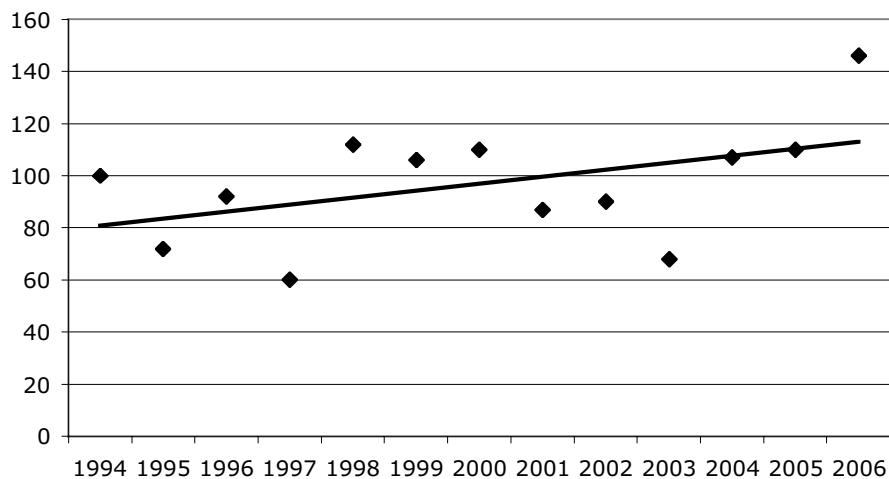
ringslang (N=122)
matige toename ($p < 0.05$)



Ringslang

De ringslang is vaak gezien in 2006, meer dan vorige jaren. Na jarenlang stabiel geweest te zijn, geeft de trend nu aan dat de soort over heel Nederland gezien matig toeneemt, en dit is significant. In alle delen van Nederland, behalve Limburg zijn de aantallen toegenomen, het meest in Flevoland (zie bijvoorbeeld op pagina 6 de topscore van Gré ter Woord in het Kuinderbos) en in Drenthe. De ringslang heeft zich in betrekkelijk korte tijd, zo'n 15 jaar stevig gevestigd in de polders!

adder (N=120)
matige toename



Adder

De adder was stabiel in Nederland, maar nu geven de trendanalyses een *matige toename* aan. Hoera! Voor het derde opeenvolgende jaar nemen de aantallen waarnemingen toe. dit kan op het conto geschreven worden van de grote heidegebieden in Noord-Nederland: het Dwingelderveld, Doldersummerveld en Bargerveen, alle in Drenthe, het Haaksbergerveen in Twente en de Duurswouderheide in Friesland. Ook op de Veluwe werden méér adders waargenomen. Kortom een goed jaar. Alleen in Limburg gaat het slecht, zie ook tekst blz. 8.