

van oude banden, het jezelf openstellen voor een nieuwe toekomst en het opdoen van nieuwe ervaringen". Henk, we zullen je missen, maar we zullen je goede raad opvolgen!

Zijn collectie is overgegaan naar Naturalis (Leiden) wat het land- en zoetwaterslakken gedeelte betreft; de mariene collectie is aan het Zoologisch Museum in Amsterdam gedoneerd. De malacologische bibliotheek is opgenomen in het ZMA; boeken die dubbel zijn naar de bibliotheek van de NMV. De overgebleven duplicaten van zijn malacologische bibliotheek zullen worden verkocht binnen de NMV; de opbrengst komt toe aan de bibliotheek van de NMV.

#### Malacologische publicaties van Henk Hopman:

HOPMAN, H.J. (1963): De bepaling van paleo-temperaturen uit het O-18 gehalte van fossielen. – *Corr.-blad Ned. Malac. Ver.*, 104: 1077-1079.

- (1965): Fossiele mollusken in het park "De Kennemerduinen" bij Bloemendaal. – *Corr.-blad Ned. Malac. Ver.*, 115: 1206.
- (1967): De Kennemerduinen. – *Corr.-blad Ned. Malac. Ver.*, 124: 1318-1319.
- (1967): De zandopsputtingen in Noord-Holland. – *Corr.-blad Ned. Malac. Ver.*, 124: 1322.
- (1967): *Monacha cartusiana* in Amsterdam. – *Corr.-blad Ned. Malac. Ver.*, 124: 1327.
- (1974): Over het verwerken van gruis. – *Corr.-blad Ned. Malac. Ver.*, 161: 316-318.
- (1978): De Malacologische Contactgroep Amsterdam en Omstreken. – *Corr.-blad Ned. Malac. Ver.*, 183: 800-801.
- (1978): Verslag van de excursie naar Winterswijk en omgeving 6 en 7 mei 1978. – *Corr.-blad Ned. Malac. Ver.*, 183: 801-802.
- (1982): De eerste schreden. – *Corr.-blad Ned. Malac. Ver.*, 208: 1293-1299.

Adres van de auteur:  
Graan voor Visch 15318  
2132 EL Hoofddorp  
Ruud.Bank@quicknet.nl

## Kunst in Miramar Zeemuseum

Wanda Schultz en Ton Nicola

### Kunst in Miramar

Op 14 augustus heeft de Zimbabwaanse beeldhouwer Obert Marime werk in Miramar zeemuseum Miramar gepresenteerd. Het gaat om een collectie unieke schelpen die zijn gemaakt uit serpentijn van verschillende kleuren. Het werk kwam tot stand na een bezoek aan het zeemuseum in 2006 waarbij Marime werd geïnspireerd door de vormenrijkdom van de schelp. Omdat Zimbabwe geheel door land is omsloten, was Miramar de eerste kennismaking van de kunstenaar met levensvormen van de zee. Het is de bedoeling dat de schelpen ook na de presentatie nog te zien zijn in het museum en aldaar ook kunnen worden gekocht.

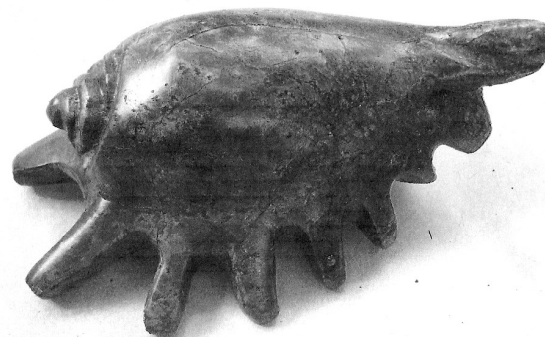
### Schelpen uit Zimbabwe

Het was niet gemakkelijk om het materiaal naar Nederland te krijgen. De schelpen van Obert Marime hebben lang over de zee gezworven voordat ze in Vledder aankwamen. Zimbabwe heeft een traditie in beeldhouwen en de jonge Marime (1968) uit Guruve keek de kunst af van anderen die in zijn dorp stenen kwamen halen. Hij begon met spijkers en huishoudelijk gereedschap en werd in 1985 'ontdekt'. Hij bracht zijn werk naar galeries in Harare en deed mee aan exposities van de National Art Gallery of Zimbabwe.

### Beeldhouwen met een missie.

Marime heeft in 1995 met een groep collegae uit zijn dorp de "Sanganai Art Group" opgericht. Een non-profit organisatie met als doel de ontwikkeling van het dorp te ondersteunen door de verkoop van gezamenlijk geproduceerde kunstwerken. Aanvankelijk werd veel materiaal naar Nieuw-Zeeland geëxporteerd. Met de opbrengst

werden een school, twee waterputten en een verharde weg aangelegd. Sinds 2000 komt Marime op uitnodiging van de World Art Foundation regelmatig naar



Lambis van serpentijn

Nederland om workshops te geven in Lisse, Eerbeek en Marknesse. Door galerie Klein Afrika van Gert Boer in Marknesse is het contact met Miramar ontstaan.

Miramar zeemuseum  
Vledderweg 25  
8381 AB Vledder  
0521 381300  
[www.miramar-zeemuseum.nl](http://www.miramar-zeemuseum.nl)

### Zoekertje

Ik ben nog steeds in bezit van liefdevol verzamelde jaargangen Vita Marina 1965-1996 compleet. Deze wil ik graag overdoen wegens verblijf in het buitenland. Indien u belangstelling hebt, neem dan contact op met Roel M. Schaaper, Voorstraat 24, 1949 BH Wijk aan Zee, tel.: 0251-374216, e-mail: [schaaper@mac.com](mailto:schaaper@mac.com).