

# GENOOTSCHAPS WEEKEND 2014

## De zuidelijke Maasduinen

Van vrijdag 27 tot en met zondag 29 juni 2014 organiseert het Natuurhistorisch Genootschap een inventarisatieweekend in het gebied oostelijk van de Maas van Venlo in het zuiden tot het Geldernsch-Nierskanaal in het noorden. We bezoeken een aantal natuurterreinen, waarvan de meeste beheerd worden door Stichting het Limburgs Landschap. Doel van dit weekend is om het gebied ten zuiden van het huidige Nationaal Park De Maasduinen grondig te inventariseren. Daarnaast hopen we natuurlijk dat het zoals elk jaar een leuk en gezellig weekend wordt waarop natuurliefhebbers elkaar ontmoeten.

### Natuurgebieden

Het Zwart Water is een gevarieerd gebied rond de Venkoelen, een oude Maasmeander. Hierin groeit een moerasvegetatie met soorten als Waterdriblad, Adderwortel en Holpijp. Op de opgestoven rivierduinen in het gebied groeien eiken-berkenbossen. In de heischrale graslandjes groeien onder meer Zandblauwtje, Klein vogelpootje en Muizenoor.

Het Vreewater ligt langs de Duitse grens tussen de natuurgebieden Zwart Water en Ravenvennen en bestaat voornamelijk uit kleinschalige hooilanden doorsneden door houtwallen. In delen van het Vreewater, eveneens een oude meander, heeft natuurherstel plaatsgevonden waardoor een afwisseling van ondiepe plassen en vochtige graslanden is ontstaan.

De Ravenvennen, een complex van tientallen vennen, liggen te midden van droge loof- en naaldbossen, maar ook hier ontbreken heidegebieden en broekbossen niet. Gedurende de laatste tien jaar heeft er grootschalig venherstel plaatsgevonden.

Op Landgoed Arcen liggen een elzenbroekbos langs de Lommerbroeklossing en oude gemengde bossen op hoger gelegen delen. Verspreid bevinden er zich enkele vennen. In het herstelde Straelens Broek tussen Landgoed Arcen en de Duitse grens ligt een rietveld, vrij uitzonderlijk in Noord-Limburg.

De Dorper- en Walbeckerheide vormen een complex van voormalige zand- en grindgaten met daartussen hogere zandgebieden. Daarnaast zijn door diverse natuurterreinen ecologische verbindingen aangelegd die diverse heideterreinen met elkaar verbinden.

Langs de Maas liggen stroomdalgraslanden, zoals de Barbara's Weerd, met een ruigtezone direct langs de Maas en vochtige, bloemrijke graslanden iets hogerop.

Tijdens het weekend worden kleine inventarisatiegroepen geformeerd en zal een breed scala aan soortgroepen worden bekeken.

### PRAKTISCHE INFORMATIE

#### Waar?

De overnachtings- en verzamelplaats is Recreatie Maasland, Rijksweg Zuid 14 A, 5856 AB Wellerlooi.

#### Wanneer?

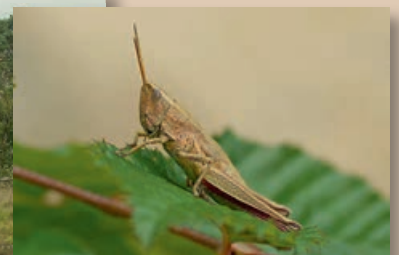
Vrijdag 27 juni: inloop vanaf 19.30 uur: inleidende lezing over het gebied door Henk Heijligers van Stichting het Limburgs Landschap. 21.30 uur: vertrek nachtvlinder- en vleermuisexcursies.

Zaterdag 28 juni: 9.00 uur: start excursies vanaf Recreatie Maasland. 18.00 uur: vertrek voor diner.

Zondag 29 juni: 9.00 uur: start excursies vanaf Recreatie Maasland. Rond 15.00 uur afsluiting weekend met koffie en vlaai.

#### Kosten

De kosten zijn dit jaar vastgesteld op € 35,00 per persoon. Dit is inclusief twee overnachtingen, een ontbijt en lunchpakket op zaterdag en zondag, en een diner op zaterdagavond. Voor aanmelding (voor 20 juni) en meer informatie kunt u terecht op het kantoor van het Natuurhistorisch Genootschap, Godsweerderstraat 2, 6041 GH Roermond, kantoor@nhgl.nl of tel. 0475-386470.



FOTO'S: H. HEIJLIGERS