

ONDER DE AANDACHT

INVENTARISATIEWEEKEND 2010:

Natuur op de grens in Natuurpark Rode Beek-Rodebach

Van vrijdag 11 tot en met zondag 13 juni 2010 organiseert het Natuurhistorisch Genootschap in Limburg weer een inventarisatieweekend. Het doel zijn dit jaar de Schinveldse bossen en het dal van de Rode beek. De Schinveldse bossen vormen één van de grootste boscomplexen in oostelijk Zuid-Limburg. Het bos wordt plaatselijk onderbroken door landbouwpercelen en groeven die zijn ontstaan door de afgraving van klei, grind en zand. Het gebied is heel gevarieerd, met open en gesloten delen, droge en natte terreinen. Langs de Russcher- en de Rode beek kan worden uitgekeken naar libellen. In de plassen en poelen leven allerlei soorten amfibieën. Speciale aandacht gaat uit naar de Kleine ijsvogelvlinder, waarvan we de verspreiding goed in kaart willen brengen. Het gebied van de Rode Beek-Rodebach is volop in ontwikkeling en levert ieder jaar weer nieuwe verrassingen op. We verblijven in de Heikop, aan de



FOTO: GOEPDEN KAMP

rand van de Brunsummerheide. Deelname aan het weekend kost € 35,- voor Genootschapsleden, dit is inclusief twee keer ontbijt en het diner op zaterdagavond. U kunt zich aanmelden via het e-mailadres: kantoor@nhgl.nl of tel. 0475-386470.

OPROEP

Nachtvlindermonitoringsproject Limburg

Het tweede telseizoen van het Nachtvlindermonitoringsproject Limburg is inmiddels afgerond en de eerste resultaten van 2009 zijn alweer op een rij gezet. Er zijn weer veel vondsten gedaan van kleurrijke en prachtige soorten, en veel moeilijke soorten zijn op naam gebracht dankzij onderlinge hulp van de deelnemers via de werkruimte van het project op de internetpagina van het Natuurhistorisch Genootschap in Limburg: <http://nachtvlinders.nhgl.nl>. En met bijna 400 soorten, 40 zeldzame soorten, 15 zeer zeldzame soorten en zelfs twee soorten waarvan geen recente waarnemingen in Nederland bekend zijn, is het seizoen 2009 zeer succesvol te noemen.

Zou het seizoen 2010 ook weer ver-

rassende resultaten opleveren? We verwachten van wel, er valt nog veel te ontdekken over deze soortgroep. En hoe meer mensen er mee doen, hoe leuker het wordt en hoe beter beeld verkregen wordt van de Limburgse macro-nachtvlinders. Vandaar dat we nog op zoek zijn naar meer deelnemers.

Bijeenkomst 25 maart

Voordat het seizoen op 1 april begint, wordt er voor deelnemers en aspirant deelnemers een startbijeenkomst georganiseerd op 25 maart 2010. De avond begint om 20.00 uur

in het GroenHuis in Roermond en iedere geïnteresseerde is welkom. We starten de avond met een korte inleiding op het project. Daarnaast zal een korte presentatie worden gegeven over het nieuwe telseizoen en de eventuele wijzigingen ten opzichte van 2010.

Het zou mooi zijn als we ook nieuwe deelnemers kunnen begroeten. Op-gave voor de avond of deelname aan het telseizoen 2010 kan via het e-mailadres: nml@nhgl.nl.

Voor deelnemers is er een uitgebreide handleiding beschikbaar.

Voor meer informatie over het project, kunt u terecht op <http://nachtvlinders.nhgl.nl>.

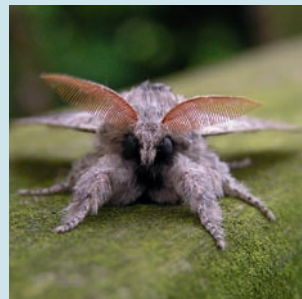


FOTO: S.G. VERSCHOOR

BINNENWERK BUITENWERK

OP DE INTERNETPAGINA WWW.NHGL.NL IS DE MEEST ACTUELE AGENDA TE RAADPLEGEN

● **DINSDAG 2 MAART** verzorgt Paul van Hoof voor **Kring Venlo** een lezing over vleurmuizen. Aanvang 19.30 uur in de kinderboerderij Hagerhof te Venlo.

● **DONDERDAG 4 MAART** organiseert **Kring Maastricht** een lezing over hindernissen en ecologische kansen voor de riviervis in de Maas door de Vereniging tot Verbetering van de Visstand. Aanvang om 20.00 uur in het Natuurhistorisch Museum te Maastricht.

● **ZATERDAG 6 MAART** organiseert de **Vissenwerkgroep** een inventarisatie van de Uffelse beek in de omgeving van Grathem en Hunsel. Vertrek om 10.00 uur bij de kerk van Grathem.

● **MAANDAG 8 MAART** houdt Rob Gubbels voor **Kring Heerlen** een lezing over de visfauna in de Zuid-Limburgse beken met nadruk op de Geleenbeek. Aanvang 20.00 uur in de Botanische Tuin, Sint-Hubertuslaan te Kerkrade-West.

● **DONDERDAG 11 MAART** verzorgt Jan Hermans voor de **Kring Roer-**

mond een lezing over de ecologie van zweefvliegen met de nadruk op Midden-Limburgse soorten. Aanvang om 20.00 uur in het GroenHuis, Godswederstraat 2 te Roermond.

● **ZONDAG 14 MAART** leidt Walther van der Coelen (tel. 043-3611357) voor de **Plantenstudiegroep** een grensoverschrijdende wandeling door het Gulpdal. Vertrek om 9.30 uur vanaf de achterzijde van station Maastricht of om 10.00 uur vanaf de kerk van Slenaken.

● **VRIJDAG 19 MAART** houdt Rob Lenders voor de **Herpetologische stu-**

diegroep een lezing over de geschiedenis van de Adder in de zuidelijke Nederlanden. Bij geschikt weer vindt aansluitend een Heikkikker avondexcursie plaats naar de Beegderheide. Aanvang om 20.00 uur in het GroenHuis, Godswederstraat 2 te Roermond.

● **VRIJDAG 19 MAART** organiseert de **Plantenstudiegroep** een lezing over de natuur in nationaal park Les Ecrins en natuurpark Queyras (Franse Alpen). Aanvang 20.00 uur in het Natuurhistorisch Museum te Maastricht.