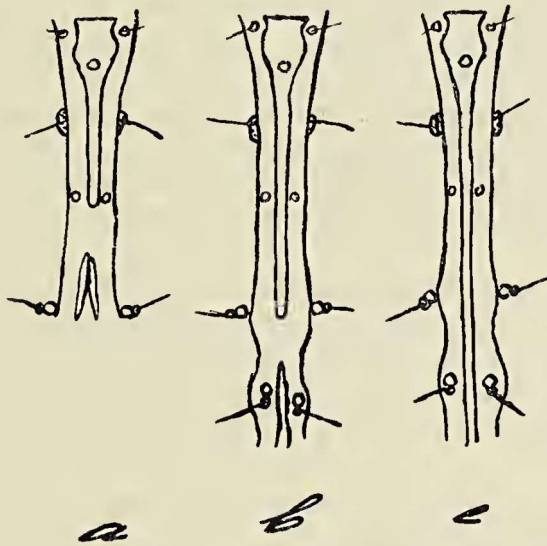


## Nederlandsche Hydrachnidae.

Genus *Frontipoda*.

Van dit genus zijn 2 europeesche soorten bekend. *F. carpenteri* Halb. 1911 komt voor in Ierland en Zwitserland. Mogelijk behoort *F. musculus* Neum 1880 tot deze soort, die in ons land nog niet werd aangetroffen. De anaalplaat van deze soort is kort en breed en van achter afgerond.

*F. musculus* (O.F.M.) 1776 komt in geheel Europa voor en bezit een anaalplaat die van achter in een korte punt uitgetrokken en korter is dan het genitaalorgaan. Zie bv. bij Viets: 1936 Tierw. Deutschl. fig. 240 b. In andere gevallen wordt deze soort afgebeeld met een anaalplaat die van achteren gesteeld is (Piersig Deutschl. Hydr., Koen. Süsw. fauna), en welke steel de helft van deze plaat uitmaakt, terwijl de heele plaat langer is dan het genitaalorgaan. Bv. bij Soar-Williamson: 1927 British Hydr. Pl. XXVIII fig. 12.



*Frontipoda musculus longiscutatus*. Anaalplaten.

Uit ons land zag ik tot nu toe alleen maar exx. met lange gesteelde anaalplaat (fig. a). In een enkel geval was deze plaat vergroeid met de daar achter in de ventrale huidzoom gelegen schildjes (fig. b); in nog een ander geval was de vergroeiing nog verder voortgeschreden en tot stand gekomen met het achter de ventrale schildjes gelegen lange schild dat op de rugzijde overgaat (fig. c).

Al deze vormen met lange anaalplaat vat ik samen onder den naam *F. musculus longiscutatus* nov. subsp. Deze subsp. komt voor in de vegetatie-zône, bv. in een sloot bij Vlijmen, Augustus, zijnde de eerste vindplaats. De verspreiding in Europa vermog ik niet aan te geven, daar uit de meeste vermeldingen de subspeciës niet kan worden opgemaakt.

's-Hertogenbosch.

A. J. BESSELING.

## Iets over het voorkomen van de Meelmijt, *Tyroglyphus farinae* (L. 1758).

Dr. Ir. J. J. Franssen zond mij een buisje met mijten, afkomstig uit een boerderij, waar deze diertjes tot een plaag waren geworden. Bij onderzoek bleek het *Tyroglyphus farinae* (L. 1758) te zijn, de bekende meelmijt, die blijkbaar onder plaatselijk gunstige omstandigheden de gelegenheid had gekregen zich zeer sterk te vermenigvuldigen.

Dit geval was voor mij aanleiding de literatuur omtrent deze soort nog eens na te zien. Het is opvallend, op hoeveel verschillende substraten deze mijt in den loop der tijden is waargenomen en het lijkt mij interessant daarvan een samenvatting te geven.

Bij het onderstaande moet men in aanmerking nemen, dat *Tyroglyphus farinae* niet