

tussen Duin & Dijk



Natuur in Noord-Holland. Jaargang 8 2 ● 2009

● *Tengere grasjuffer. Foto: Wim Konijnenberg.*



Al tien jaar publiceert KNNV-Libellenwerkgroep Zuid-Kennemerland haar waarnemingen. Het overzicht over de periode 1998-2007 geeft een samenvatting van wat in Zuid-Kennemerland, en in het bijzonder in het Nationaal Park aan libellen is gezien.

De KNNV-Libellenwerkgroep Zuid-Kennemerland heeft geprobeerd het werk van Marcel Wasscher, die zijn onderzoek in 1996 en 1997 in de AWD deed, voort te zetten. Daarnaast zijn we vanaf 1997 volgens dezelfde methode in het Nationaal Park Zuid-Kennemerland (NPZK) en in de veenweidegebieden rond Spaarndam en Schalkwijk enige monitoringroutes gestart. Het werk wordt steeds interessanter naarmate je meer weet. Ongetwijfeld zijn in de beginjaren fouten zijn gemaakt bij het op naam

Er zijn negen monitoringroutes in het Nationaal Park Zuid-Kennemerland; in geheel Zuid-Kennemerland worden er in totaal 25 gelopen. Alle gegevens, inclusief de losse waarnemingen, worden door vele tellers aangeleverd. Elk jaar schrijft de werkgroep een waarnemingenoverzicht. In het dit jaar samengestelde tienjarenoverzicht is bovendien per route een tabel opgenomen, die de ontwikkeling van de aantallen per soort over de afgelopen tien jaar weergeeft. Tabel 1 geeft als voorbeeld de route bij de Zuidlusplas in

daan, omdat het niet machinaal uitgevoerd kan worden. In het verre verleden is de plas met de hand geschoond. In de AWD is een vergelijkbare plas twee jaar geleden leeg gehaald, waardoor soorten en aantallen sterk zijn toegenomen.

Tienjarenoverzicht

Uit tabel 2 is af te lezen, dat in de afgelopen tien jaar in het Nationaal Park Zuid-Kennemerland 34 soorten zijn aangetroffen met een totaal van ruim 76.000 individuen. Dit betekent dat sinds de start van het onderzoek in 1998 het aantal soorten in het NPZK met 17 is toegenomen. Hieronder bespreken we enkele interessante soorten.

Sinds de start van het onderzoek in 1998 is het aantal soorten in het NPZK met 17 toegenomen

bringen van soorten. Bij de juffers, zoals de watersnuffel en de azuurwaterjuffer, zijn de verschillen in verschijningsvorm minimaal. Door het bijwonen van de vele scholingsavonden zijn de leden van de werkgroep steeds deskundiger geworden. Ook het determineren van de larvenhuidjes, een klusje voor in de wintermaanden, gaat nu verschillende leden goed af.

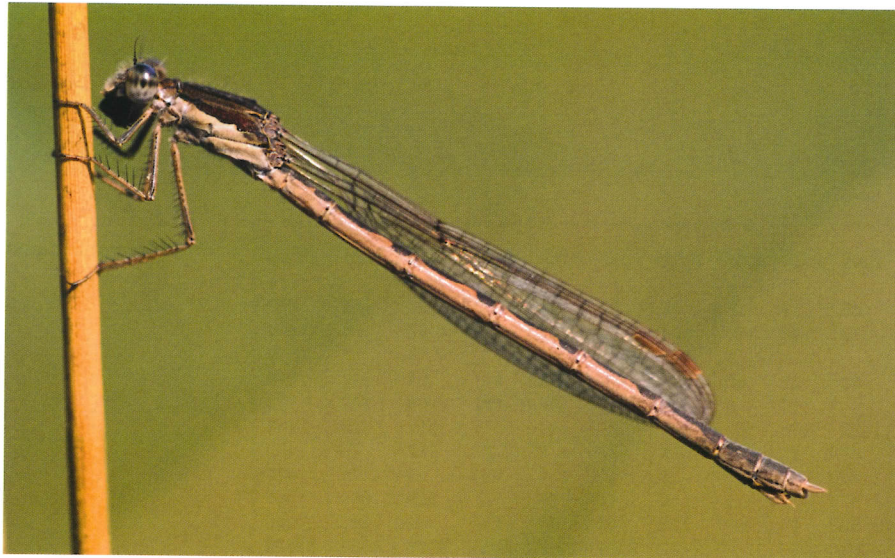
Duin en Kruidberg. De voor- of achteruitgang per soort is hierin af te lezen. Bij deze plas constateren we een duidelijke achteruitgang van de soorten en aantallen, vooral van het lantaarntje en de azuurwaterjuffer, terwijl in het NPZK als geheel deze soorten enorm toenemen. Het overmatige riet zou uit de plas verwijderd moeten worden, maar helaas kan aan ons verzoek niet worden vol-

Bruine winterjuffer

Bij de bruine winterjuffer, die vóór 1998 nooit gezien is, is de spectaculaire toename goed af te lezen. In de beginjaren werden ze alleen in de duingebieden aangetroffen. De eerste waarneming in het Nationaal Park dateert van mei 2000 in het Kraansvlak. Sinds 2006 wordt de soort ook in bewoond gebied en aan de rand van Haarlem waargenomen.

libellen tellen

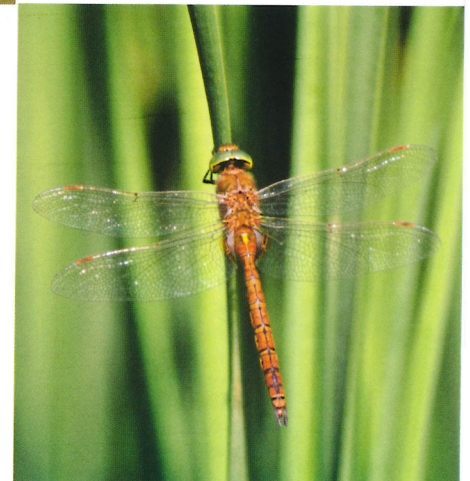
in Zuid-Kennemerland



● Bruine winterjuffer.
Foto: libellenwerkgroep.

● Vroege glazenmaker.
Foto: Frans Koning.

Soort	1999	2000	2001	2002	2003	2004	2005	2006	2007	Totaal
Zwervende pantserjuffer	50	4	1							55
Gewone pantserjuffer		2	1	2	1					6
Houtpantserjuffer	5			2		2	1			10
Bruine winterjuffer									2	2
Azuurwaterjuffer	149	115	422	56	66	32	27	39	38	944
Variabele waterjuffer	5									5
Vuurjuffer		5	10	2	6	8	13	17	7	68
Watersnuffel	5	4			2					11
Lantaarntje	265	350	607	178	146	38	33	48	45	1710
Paardenbijter	2	14		16	5	5		5	4	51
Grote keizerlibel	1	3	7	4	5	1	1	1		23
Glassnijder		10							2	12
Platbuik	2									2
Viervlek	1		10		10		3	9	3	36
Gewone oeverlibel		5								5
Geelvlakheidlibel	20	182	7					1		210
Bloedrode heidelibel					2	2	1	3		8
Bruinrode heidelibel				10	3	4	3	1	17	38
Venwitsnuitlibel	2									2
Noordse witsnuitlibel		4	2							6
Totaal aantal	507	698	1067	270	246	92	82	124	118	3204
Aantal soorten	12	12	9	8	10	8	8	9	8	20



● Tabel 1. Aantallen libellen bij de Zuidlusplas, Duin en Kruidberg, 1999-2007.

Kleine roodoogjuffer

Bij de Kleine roodoogjuffer zien we in de loop der jaren, in het bijzonder de laatste jaren, een flinke toename. Die is in het hele land gaande. Opvallend is het voorkomen van deze soort in de Kennemerduinen rond de gebieden Tussenmeer en Lammetjeswei.

Vuurjuffer

Een andere soort, die zich in onze omgeving sterk heeft uitgebreid, is de vuurjuffer. Het is een van de eerste vliegers in april/mei. De uitbreiding wordt mede veroorzaakt door de vele tuinvijvers. Men noemt dit ook wel het 'Ada Hofman effect'.

Lantaarntje

Van het Lantaarntje treffen we per jaar wel vijf- tot tienduizend exemplaren aan. Met een totaal van 104.835 neemt ze in Zuid-Kennemerland de eerste plaats in. In het NPZK werden in 2007 totaal 10.389 individuen waargenomen en over de gehele periode van tien ➤



● Vuurjuffer. Foto: Libellenwerkgroep.

Soort	1998	1999	2000	2001	2002	2003	2004	2005	2006	2007	Totaal
1 Weidebeekjuffer									1		1
2 Zwerfende pantserjuffer	32	65	7	11	6	67	32	53	121	145	539
3 Gewone pantserjuffer	22	339	196	150	174	85	57	28	87	28	1166
4 Tengere pantserjuffer				1						1	2
5 Houtpantserjuffer	8	53	69	87	127	49	243	141	64	101	942
6 Bruine winterjuffer			12		15	4	93	181	166	252	723
7 Azuurwaterjuffer	36	1126	2178	507	1022	187	41	1343	812	1629	8881
8 Variabele waterjuffer	156	37	22	19	11	24	7	27	117	79	499
9 Grote roodoogjuffer		16			3	12		204	45	175	455
10 Kleine roodoogjuffer				15	5	11	69		329	662	1091
11 Vuurjuffer	17	59	91	67	123	106	52	138	192	210	1055
12 Watersnuffel	174	432	1350	1247	2177	2224	1913	2353	5786	3682	21338
13 Lantaarntje	436	1691	2472	1119	1304	845	1204	1633	5053	10389	26146
14 Tengere grasjuffer									17	9	26
15 Blauwe glazenmaker		4	6	7	2	7	3	7	13	11	60
16 Vroege glazenmaker					6	13	3	15	31	38	106
17 Paardenbijter	23	236	45	103	227	189	175	107	140	68	1313
18 Grote keizerlibel	19	76	181	126	196	264	207	272	386	471	2198
19 Zuidelijke keizerlibel										1	1
20 Glassnijder	12	19	60	16	26	48	17	73	35	49	355
21 Platbuik		17	35	36	27	11	4	25	93	69	317
22 Bruine korenbout									1		1
23 Viervlek	12	124	172	248	200	271	141	289	368	334	2159
24 Gewone oeverlibel	10	44	116	67	122	194	109	156	793	174	1785
25 Vuurlibel			1							1	2
26 Zwarte heidelibel		47	11	1	11	2	16	14	50	8	160
27 Geelvlekheidelibel	34	33	183	7				20	36	1	314
28 Zwerfende heidelibel					5	5			12	41	63
29 Bloedrode heidelibel	10	33	4	3	33	77	27	23	170	17	397
30 Bruinrode heidelibel	63	144	261	80	124	110	375	197	285	898	2537
31 Steenrode heidelibel	27	187	46	171	197	85	180	114	135	189	1331
Bruinr./steenr. heidelibel			19	1	51	18	65	29	184	69	436
32 Venwitsnuitlibel		2									2
33 Gevlekte witsnuitlibel		1								2	3
34 Noordse witsnuitlibel			33	5	2	21			10	3	74
Totaal	1091	4785	7570	4094	6196	4929	5033	7442	15532	19806	76478
Aantal soorten	17	23	23	23	25	25	22	23	29	31	34

● Tabel 2. Aantallen libellen in Nationaal Park Zuid-Kennemerland, 1998-2007.

jaar 26.146. In het veenweidegebied rond Halfweg vond in 2007 een populatie-explosie plaats, die leidde tot een totaal van 18.000 individuen.

Watersnuffel

Van de watersnuffel worden soms in één jaar wel 15.000 individuen geteld. Totaal vonden we in geheel

Zuid-Kennemerland het indrukwekkende aantal van 86.736 individuen van deze soort. In het Nationaal Park zijn het er 21.338 in tien jaar.

Vroege glazenmaker

In 1998 ging de hele werkgroep richting Spaarndam, want er was een melding van een vroege gla-

zenmaker ontvangen. Ja hoor, alle deelnemers zagen er voor het eerst één, in een biotoop dat uitstekend voldeed aan de beschrijving in de literatuur voor deze soort. Totaal werden dat jaar 36 individuen gezien. Het is een soort die zich ook in het Nationaal Park steeds vaker laat bewonderen. In 2002 werden ze voor het eerst in

● Vuurlibel. Foto: Wim Konijnenberg.



● Watersnuffel. Foto: Libellenwerkgroep.

Bij de Kleine roodoogjuffer zien we in de loop der jaren, in het bijzonder de laatste jaren, een flinke toename

het NPZK waargenomen. In de beginjaren waren de aantallen nog laag, maar nu liggen die tussen de 30 en 40. In heel Zuid-Kennemerland zijn het rond de 250 exemplaren.

Tengere grasjuffer

De tengere grasjuffer is pas in 2006 voor het eerst is gezien, wel tegelijk op zes verschillende locaties, waarvan drie in het Nationaal Park, te weten Middenduin met 11, Kraansvlak met 2 en Kennemerduinen met 4 individuen. Even werd dan ook gedacht aan zwervers. Maar uit het feit dat ze ook in 2007 en 2008 zijn waargenomen en ook op nieuwe locaties, durven we de conclusie te trekken dat ze zich hier voortgeplant hebben.

Vuurlibel

In 2000 zagen we in het Nationaal Park de eerste vuurlibel, een wonderschoon beest, zo mooi dat de waarnemer met knikkende knieën foto's stond te maken. Hij breidt zich langzaam uit in Nederland. Hopelijk gaan we hem vaker tegenkomen. Totaal hebben we hem nu

driemaal gezien, namelijk ook in Kraansvlak/Kennemerduinen (2007) en de AWD (2006).

Overige interessante ontwikkelingen

De zwarte heidelibel, de kleinste soort die tot de echte libellen behoort, wordt steeds minder gezien. Na het topjaar 2006 met 117 individuen in geheel Zuid-Kennemerland is in 2007 het aantal tot 10 afgenomen, waarvan 8 in het Nationaal Park. De zwervende heidelibel kwam in 2007 in behoorlijke aantallen voor, 62 in geheel Zuid-Kennemerland, waarvan 41 in het Nationaal Park. Van de witsnuitlibellen zijn nu, door de vondst van de gevlekte witsnuitlibel in 2007 bij het Astridsdriftje (AWD) en in Middenduin (N.P.), drie soorten in ons gebied waargenomen. In datzelfde jaar is op de IJsbahn bij Castricum door Harm Niesen ook de eerste gevlekte witsnuitlibel voor Noord-Kennemerland gezien.

Slotwoord

De werkgroep krijgt zijn informatie

van ongeveer dertig trouwe tellers. Sommigen houden zich alleen met monitoring bezig, maar anderen vinden het heerlijk om ongebonden door Zuid-Kennemerland te zwerfen en zo hun waarnemingen te doen. In de afgelopen tien jaar hebben ruim tachtig personen hun waarnemingen doorgegeven. Het enthousiasme van de leden van de werkgroep heeft tot gevolg dat ze dit onderzoek nog een aantal jaren willen voortzetten. De KNNV-Libellenwerkgroep Zuid-Kennemerland zal ze daarbij steunen en begeleiden. Toch zoeken we ook naar nieuwe enthousiaste beginners, want er zijn nog genoeg plekken die het bezoeken waard zijn en waar we niet aan toekomen. Heeft u interesse of vragen, neemt u dan contact op.

*Frans Koning (coördinator KNNV-Libellenwerkgroep Zuid-Kennemerland)
023-5289009
koning.f@wolmail.nl*