

tussen **Duin & Dijk**



Themanummer

Wintervogels

Natuur in Noord-Holland. Jaargang 15 **4** ● 2016

Sneeuwgorz

De sneeuwgorz is met de strandleeuwerik één van de weinige zangvogels die we vooral langs de kust kunnen aantreffen. De soort komt voor op strandvlakten, kwelders en langs aanspoelselrandjes op dijken en stranden, waar ze in groepjes naar plantenzaden zoeken. De soort komt hier voor als doortrekker en wintergast. De wintergasten komen voor het grootste deel van IJsland en verder waarschijnlijk uit Groenland en mogelijk Noorwegen. De allereerste sneeuwgorzen arriveren in september. Van februari tot begin april trekken ze weer weg. Bij de late vogels zien we soms mannetjes in volledig broedkleed. Dat is sneeuwwit met een zwarte rug en vleugelpunten. In de winter zijn sneeuwgorzen veel meer geelbruin gekleurd. Vooral de mannetjes vallen bij het opvliegen op door het vele wit in de vleugels.

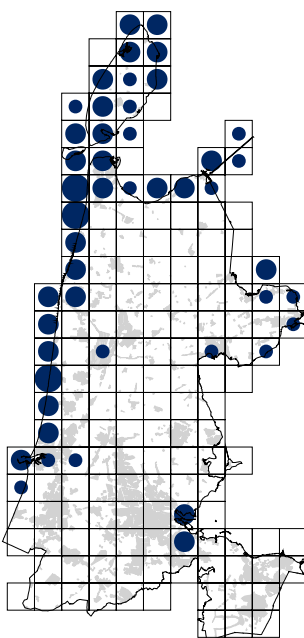


● Foto: Adriaan Dijkzen.

Voorkomen

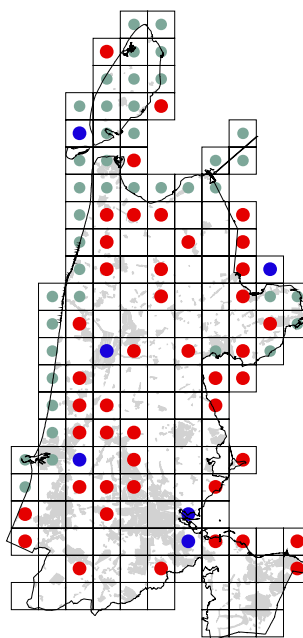
Sneeuwgorzen zijn in 47 (30%) atlasblokken vastgesteld. Vrijwel al deze blokken liggen langs de kust van Noord- en Waddenzee en het IJsselmeer. Opvallend is het ontbreken van de soort rond Zandvoort. Buiten het kustgebied van de Noordzee zijn plaatsen met een hoge waarnemingsdichtheid (Amsterdam, Alkmaar, Hoorn) op de kaart terug te vinden. Sneeuwgorzen komen vrijwel altijd in

groepjes voor. Toch werden in zeventien atlasblokken maar 1-3 vogels gemeld. In de meeste atlasblokken (27) lag het geschatte maximum aantal tussen 10 en 100; in drie blokken tussen 100 en 250. De meeste waarnemingen worden in november, december en januari gedaan. In februari neemt het aantal vogels snel af door vroege trek noordwaarts. Het aantal sneeuwgorzen dat ons land aandoet, varieert van jaar tot jaar sterk en is waarschijnlijk afhankelijk van de weersomstandigheden langs de kusten in noordelijker gebieden.



verspreiding

- 1 - 10 ex
- 11 - 100 ex
- 101 - 250 ex



verandering

- alleen in 1979-1983
- beide perioden
- alleen in 2012-2016

Veranderingen

Het voorkomen van sneeuwgorzen langs de kust van Noord- en Waddenzee is weinig veranderd. Maar in het binnenland en langs de IJsselmeerkust is de soort grotendeels verdwenen. In 44 atlasblokken werd de soort niet vastgesteld, waar dat 30 jaar geleden wel het geval was. Dat is ruim de helft van het totaal aantal atlasblokken waarin de sneeuwgorz in de periode 1978-1983 werd gezien. De soort is nu ook vastgesteld op de Kreupel, een nieuw aangelegd eiland in het IJsselmeer. De afname van het aantal atlasblokken met sneeuwgorzen lijkt te duiden op een afname van het aantal wintervogels sinds de jaren zeventig en tachtig van de vorige eeuw, mogelijk een gevolg van zachtere winters in het noorden.

Adriaan Dijkzen