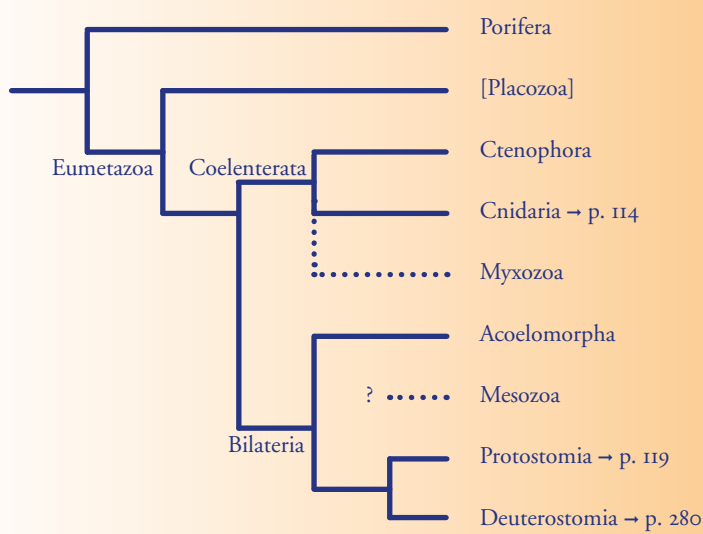


ANIMALIA - DIEREN

ERIK J. VAN NIEUKERKEN

NEDERLAND 27.758 gevestigd (waarvan ca. 655 exoten)
 WERELD ca. 1.487.135 beschreven

Deze meercellige dieren, ook bekend onder de naam Metazoa, zijn meercellige organismen zonder chloroplasten, die leven van organisch voedsel. Ze zijn opgebouwd uit ten minste twee cellagen: ectoderm en entoderm. De voortplanting is in principe geslachtelijk. Uit de diploïde cellen ontstaan tijdens de meiose (reductiedeling) haploïde gameten: sperma- of eicellen. Samensmelting daarvan (bevruchting) leidt tot de diploïde zygote, die uitgroeit tot de zogenaamde blastula, een bolletje cellen. Dit bolletje stulpt bij het verder uitgroeien in tot een zakje, de gastrula. Hieruit groeit het jonge dier. De basale fyta zijn de sponzen (Porifera), Placozoa (één of twee soorten in de tropen), ribkwallen (Ctenophora), holtedieren (Cnidaria) en Myxozoa. Alle overige dieren horen tot de Bilateria, de tweezijdig symmetrische dieren. De stamboom schetst de verwantschappen zoals die onder andere recent zijn bevestigd door fylogenetisch onderzoek met grote DNA-datasets (PHILIPPE ET AL. 2009). Deze methode bevestigt traditionele opvattingen, nadat eerdere moleculaire studies de monofylie van de sponzen en de Coelenterata onderuit hadden gehaald. De positie van de Myxozoa is nog onduidelijk; sommige auteurs beschouwen ze als gereduceerde holtedieren (Cnidaria). De grote groep Bilateria wordt verdeeld in twee grote groepen, de Protostomia en Deuterostomia, gebaseerd op het lot van de embryonale mond (de blastopore): bij Protostomia wordt daaruit



later de echte mond gevormd, bij de Deuterostomia ontstaat daaruit de anus en wordt een nieuwe mond gevormd. Het fylum Acoelomorpha, recent afgescheiden van de Platyhelminthes, staat buiten deze twee hoofdgroepen (maar binnen de Bilateria), en de positie van de sterk gereduceerde Mesozoa is onduidelijk.



Sponzen - Porifera



Holtedieren - Cnidaria



Myxozoa



Platwormen - Platyhelminthes



Raderdieren - Syndermata



Kelkdierjes - Entoprocta



Mosdierjes - Ectoprocta



Hoefijzerwormen - Phoronida



Snoerwormen - Nemertea



Ringwormen - Annelida



Weekdieren - Mollusca



Nematoden - Nematoda



Beerdierjes - Tardigrada



Geleedpotigen - Arthropoda



Stekelhuidigen - Echinodermata



Chordadieren - Chordata