



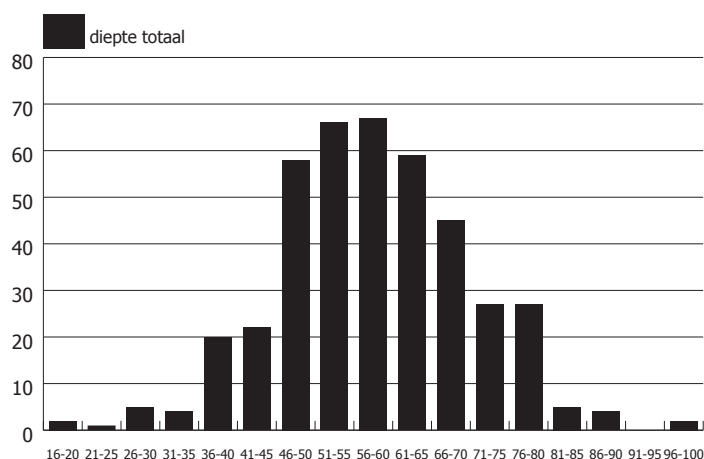
onderhoud 2008  
foto: Hetty Fokkens

# Oeverzwaluwwand visvijver Reusel

Pieter Wouters

Ook dit jaar was de wand weer erg goed bezet met 74 eerste broedsels en 27 tweede. Bij zo'n hoog aantal eerste broedsels mag men meer tweede broedsels verwachten. Ook het nestsucces was slecht, van de 27 vastgestelde tweede broedsels zijn er slechts acht met jongen gezien. Dit is maar zo'n 30% terwijl dit getal de laatste drie voorgaande jaren schommelde tussen de 55 en 77 %. Op vijftien augustus was de wand geheel verlaten, er waren geen zwaluwen meer te zien op of rond de wand. Dit hebben we nog nooit meegemaakt, normaal vliegen de laatste jongen ergens in de laatste twee weken van augustus en soms zelfs de eerste week van september uit. Mogelijk dat het weer in augustus het niet voor alle broedparen toeliet om genoeg prooi te vangen om jongen groot te brengen.

**Figuur 1: Gemeten diepte (cm) gedurende de jaren 2000 t/m 2008 m.u.v. 2004.**



Elk jaar wordt de wand zuiver gemaakt. De nesten worden uit de pijpen verwijderd en die daarna weer opgevuld worden met zand. In zeven jaren zijn eerst de diepte van

de hopen gemeten voor er aan gewerkt werd. De gemiddelde diepte van de hopen ligt tussen de 46 en 70 cm (zie figuur 1). Het is opvallend dat gedurende

In figuur 2 is alles nog eens grafisch weergegeven. De grijze balk geeft aan in welke diepte de meeste nesten voorkomen (60 – 70%).

	jaar	2000	2001	2003	2005	2006	2007	2008
diepte	aantal							
16-20	2		1	1				
21-25	1	1						
26-30	5	4	1					
31-35	4	2		1	1			
36-40	20	13	3		2	1		1
41-45	22	8	5		1	5	1	2
46-50	58	6	18	6	9	10	5	4
51-55	66	16	11	3	9	12	6	9
56-60	67	7	17	4	9	10	8	12
61-65	59	4	9	2	3	19	9	13
66-70	45	3	6	1	5	6	12	12
71-75	27	1	3	2		5	8	8
76-80	27	1	2		2	7	6	9
81-85	5		2				2	1
86-90	4					1	2	1
91-95	0							
96-100	2		1			1		
aantal gemeten nesten	414	66	79	20	41	77	59	72

de wand langer gebruikt wordt de diepte van de hopen aan het toenemen is. De enigste verklaring die ik daar voor kan bedenken is, dat de zwaluwen de opgevulde gaten uitgraven tot in het 'moeder'zand. Zodoende zullen ze steeds iets dieper graven (zie tabel 1). ■

*“Dit hebben we nog nooit meegemaakt, normaal vliegen de laatste jongen ergens in de laatste twee weken van augustus en soms zelfs de eerste week van september uit”.*

Tabel 1: gemiddelde diepte, minimum en maximum in cm. gedurende de jaren 2000 t/m 2008 muv 2004.

	2000	2001	2003	2005	2006	2007	2008
Gemiddeld	50.3	52.7	53.9	55.2	60.6	63.4	63.7
Minimum	25	18	20	31	37	45	40
Maximum	80	98	75	78	100	90	89