

Excursie Meinweg

Erik van der Spek, Jan Hermans, Regina Oors,
Jan Smit, Wijnand Heitmans, Annemiek van Dijk,
Paul Hoekstra, Lucia Hareman

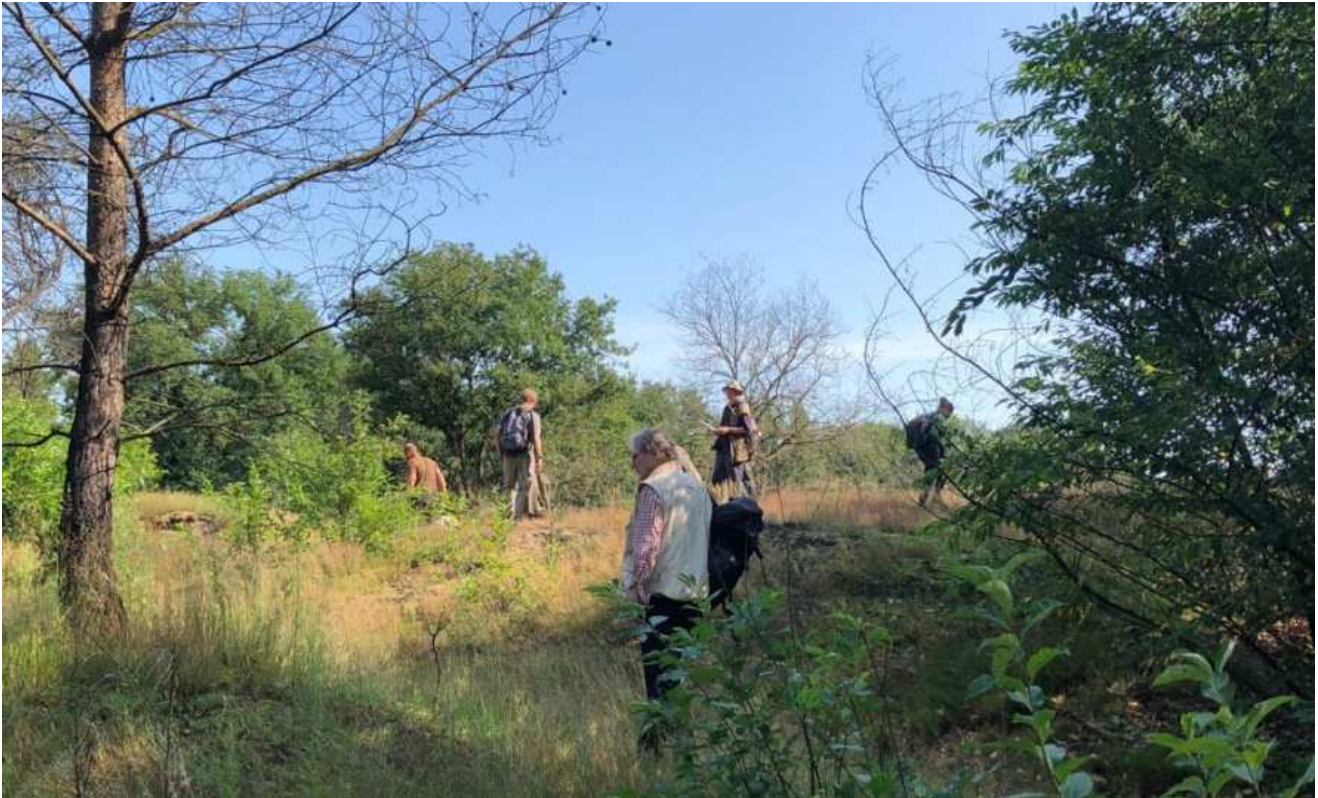
Inleiding

Op de reservedatum 21 augustus 2021 kon deze excursie doorgaan, nadat vorig jaar vanwege een grote natuurbrand en droogte naar een andere locatie was uitgeweken. Onder leiding van Jan Hermans zijn

vooral de Staatsbosbeheerreinen in het noordwestelijke deel, ten noorden van de Waalsberg, bezocht (Fig. 1). Verder in beperkte mate het aangrenzende deel bij de Rolvennen (Ac. 204/205-353). Enkele deelnemers hebben ook de omgeving van Vlodrop-Station bezocht (Ac. 208-351).

Bijzonder natuurgebied

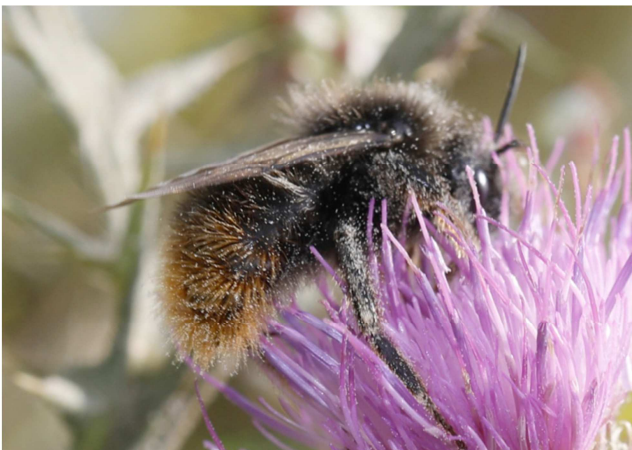
Het Nationaal Park De Meinweg (ongeveer 1500 ha) is een voor Nederland bijzonder natuurgebied vanwege het unieke terrassenlandschap met steile overgangen tussen de verschillende terrassen. De terrassen zijn ontstaan door erosie van de in het verre verleden door Maas en Rijn afgezette sedimenten en door



Figuur 1. Speuren naar Hymenoptera. Foto Regina Oors.

bewegingen in de aardkorst. Dwars op de terrassen zijn twee beekdalen ontstaan: de Boschbeek en Roode beek. Tussen deze beekdalen liggen vennen, heidevelden en bossen.

Door de grote afwisseling komen er verschillende soorten vegetaties voor met allerlei overgangen van droog naar nat. Belangrijke vegetaties zijn de droge en natte heiden, de vochtige broekbossen in de beekdalen en de lokaal aanwezige schrale droge of vochtige graslanden. Door de variatie in landschap- en vegetatiestructuur is ook de fauna goed ontwikkeld. Een overzicht van flora en fauna in de Meinweg is te vinden in Hermans et al. (2013) waarin ook een uitgebreid literatuuroverzicht van het gebied is opgenomen.



Figuur 2. Rode koekoekshommel *Bombus rupestris*. Foto Annemiek van Dijk.

Resultaten

Er zijn 24 soorten bijen waargenomen (Tabel 1), waaronder de bedreigde rode koekoekshommel *Bombus rupestris* (Fig. 3) en de kwetsbare soorten de heidewespbij *Nomada rufipes* en gewone tubebij *Stelis breviuscula*. Van de angeldragende wespen zijn 53 soorten gevonden (Tabel 2), de mieren 5 soorten (Tabel 3). Daarnaast zijn er 17 soorten sluipwespen waargenomen (Tabel 4). Bij de langsteelgraafwespen is de waarneming van Kirby's langsteelgraafwesp *Prionyx kirbyi* bijzonder, het is de vijfde waarneming van deze nieuwe Nederlandse soort. Bij de graafwespen *Crabronidae* zijn ook enkele bijzonder soorten waargenomen. Van de spinnetjesdoder *Miscophus bicolor* gaat het om de eerste waarneming van deze soort in Nederland na 1980. Ook de waarneming van de spieswesp *Oxybelus trispinosus* is bijzonder, maar wordt wel vaker waargenomen.

Literatuur

Hermans, J. T., E. van Asseldonk & J. Boeren, 2013. De Biodiversiteit van Nationaal Park De Meinweg. Een overzicht van alle waarnemingen van planten en dieren over de periode 1900-2012 inclusief een volledige bibliografie. - Stichting Natuurpublicaties Limburg, Maastricht.

Summary

On 21 August 2021 the Meinweg was visited. There were 22 species of bees observed, including the endangered *Bombus rupestris* and the vulnerable species

Nomada rufipes and *Stelis breviscula*. Regarding the parasitic wasps and ants 53 species were found. In addition, 17 species of ichneumon wasps were observed.

Tabel 1. Waargenomen soorten bijen in de Meinweg op 21-8-2021.

Nationaal Park de Meinweg							
Apidae – bijen		204-353	205-353	208-351	Z	T	RL
<i>Andrena fuscipes</i>	heidezandbij	x			z	0/+	TNB
<i>Bombus campestris</i>	gewone koekoekshommel	x			a	0/+	TNB
<i>Bombus lapidarius</i>	steenhommel	x			a	0/+	TNB
<i>Bombus pascuorum</i>	akkerhommel	x			a	0/+	TNB
<i>Bombus rupestris</i>	rode koekoekshommel	x			zz	tt	BE
<i>Bombus terrestris</i> -groep	aardhommelgroep	x			a	0/+	TNB
<i>Chelostoma campanularum</i>	kleine klokjesbij	x			zz	0/+	TNB
<i>Colletes daviesanus</i>	wormkruidbij	x			a	0/+	TNB
<i>Colletes fodiens</i>	duinzijdebij	x			z	0/+	TNB
<i>Colletes succinctus</i>	heizijdebij	x			a	0/+	TNB
<i>Dasypoda hirtipes</i>	pluimvoetbij	x			a	0/+	TNB
<i>Epeolus cruciger</i>	heideviltbij	x			zz	0/+	TNB
<i>Epeolus variegatus</i>	gewone viltbij	x	x		z	0/+	TNB
<i>Halictus scabiosae</i>	breedbandgroefbij	x			zz	0/+	TNB
<i>Heriades truncorum</i>	tronkenbij	x			a	0/+	TNB
<i>Hylaeus communis</i>	gewone maskerbij	x	x		a	0/+	TNB
<i>Hylaeus confusus</i>	poldermaskerbij	x			z	0/+	TNB
<i>Hylaeus gredleri</i>	zompmaskerbij	x			zz	0/+	TNB
<i>Lasioglossum lucidulum</i>	glanzende groefbij	x			zz	0/+	TNB
<i>Nomada rufipes</i>	heidewespbij	x	x		z	t	KW
<i>Sphecodes albilabris</i>	grote bloedbij	x			a	0/+	TNB
<i>Sphecodes crassus</i>	brede dwergbloedbij	x			z	0/+	TNB
<i>Sphecodes reticulatus</i>	rimpelkruinbloedbij	x			z	0/+	TNB
<i>Stelis breviscula</i>	gewone tubebij	x			zz	t	KW

Z = zeldzaamheidsklasse

a = algemeen

z = vrij zeldzaam

zz = zeldzaam

T = trend

0/+ = stabiel/toegenomen

t = afgenomen

tt = sterk afgenomen

RL = status Rode Lijst 2018

BE = bedreigd

KW = kwetsbaar

TNB = thans niet bedreigd

Tabel 2. Waargenomen angeldragende wespen en mieren in de Meinweg.

Nationaal Park de Meinweg		204-353	205-353	208-351
Chrysididae – goudwespen				
<i>Hedychrum gerstaeckeri</i>		x		
<i>Hedychrum niemelai</i>		x		
<i>Hedychrum nobile</i>		x	x	
<i>Hedychrum rutilans</i>		x		
Mutillidae – mierwespen				
<i>Myrmosa atra</i>	bruine mierwesp		x	
<i>Smicromyrme rufipes</i>	gewone mierwesp		x	
Sapygidae – knotswespen				
<i>Sapygina decemguttata</i>	kleine knotswesp	x		
Tiphiidae – keverdoders				
<i>Tiphia femorata</i>	gewone keverdoder	x		

Pompilidae – spinnendoders				
Anoplius viaticus	roodzwarte borstelspinnendoder	x		
Anoplius infuscatus	gewone borstelspinnendoder	x	x	
Aporus unicolor	roodzwarte schildkopspinnendoder	x		
Arachnospila anceps	gewone zandspinnendoder	x	x	
Arachnospila minutula	tweetand-zandspinnendoder	x	x	
Arachnospila trivialis	zilveren zandspinnendoder	x		
Episyron albonotatum	witte roodpootspinnendoder			x
Episyron rufipes	gewone roodpootspinnendoder	x	x	x
Evagetes dubius	tweecellige koekoekspinnendoder	x	x	
Evagetes pectinipes	kamkoekoekspinnendoder		x	
Pompilus cinereus	grijze spinnendoder	x	x	
Priocnemis hyalinata	getande zaagpootspinnendoder	x		
Priocnemis minuta	kleine zaagpootspinnendoder	x	x	
Vespidae – plooi vleugelwespen				
Eumenes papillarius	tuinurntjeswesp	x		
Polistes dominula	Franse veldwesp	x		
Polistes nimpha	groefkopveldwesp	x	x	
Vespa crabro	Europese hoornaar	x		
Sphecidae – langsteelgraafwespen				
Ammophila campestris	kleine rupsendoder		x	
Ammophila sabulosa	grote rupsendoder	x	x	x
Podalonia affinis	gewone aardrupsendoder	x	x	
Prionyx kirbii	Kirby's langsteelgraafwesp	x		
Sphex funerarius	sabelsprinkhaandoder			x
Crabronidae – graafwespen				
Astata boops		x	x	
Cerceris arenaria		x	x	
Cerceris rybyensis		x		
Crossocerus quadrimaculatus			x	
Diodontus minutus		x		
Dolichurus corniculus			x	
Ectemnius continuus		x		
Lestica clypeata	kameelhalswesp	x		
Lindenius albilabris		x		
Mellinus arvensis	gewone vliegendoder	x	x	
Mimumesa dahlbomi		x		
Miscophus ater		x	x	
Miscophus bicolor		x	x	
Nysson trimaculatus		x		
Oxybelus bipunctatus		x		
Oxybelus trispinosus		x		
Pemphredon lugens			x	
Philanthus triangulum	bijenwolf	x	x	x
Rhopalum clavipes		x		
Stigmus solskyi		x		
Tachysphex pompiliformis		x		
Tachysphex unicolor		x		

Tabel 3. Mieren van de Meinweg.

Nationaal Park de Meinweg		204-353
Formicidae – mieren		
Formica sanguinea	bloedrode roofmier	x
Lasius fuliginosus	glanzende houtmier	x
Myrmecina graminicola	oprolmier	x
Myrmica ruginodis	bossteekmier	x
Temnothorax nylanderi	bosslankmier	x

Tabel 4. Waargenomen soorten sluipwespen in de Meinweg.

Nationaal Park de Meinweg	204-353	205-353
Evaniidae – vlagwespen		
Brachygaster minuta	x	
Braconidae – schildwespen		
Ephedrus cf. plagiator	x	
Meteorus pulchricornis	x	
Synaldis spec.	x	



Figuur 3. *Xorides sepulchralis*. Foto Annemiek van Dijk.

Nationaal Park de Meinweg	204-353	205-353
Ichneumonidae – ichneumoniden		
<i>Agrypon flexorium</i>	x	
<i>Campoplaeginae</i> indet.	x	
<i>Diplazon laetatorius</i>	x	
<i>Dolichornitus tuberculatus</i>	x	
<i>Lissonota cruentator</i>	x	
<i>Odontocolon dentipes</i>	x	x
<i>Perithous septemcinctorius</i>	x	
<i>Phygadeuontinae</i> indet.	x	
<i>Pimpla contemplator</i>	x	
<i>Pimpla spuria</i>	x	
<i>Promethes sulcator</i>	x	
<i>Therion circumflexum</i>	x	
<i>Xorides sepulchralis</i>		x