

Massa's eisnoeren knoflookpad

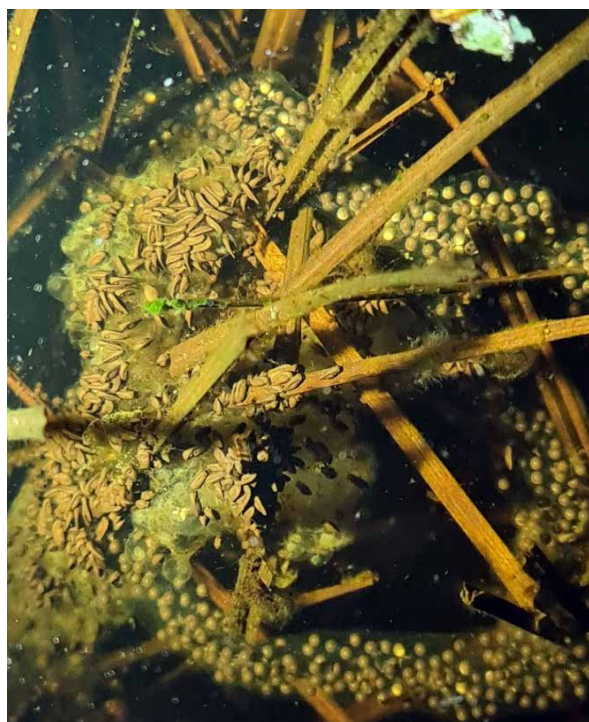
Bij de luisterrondes van dit jaar in Het Hurkske, van begin april tot half april, zijn er zeker 25 legfels van de knoflookpad gevonden in een poel bij Jan Kerkhof te Erp. Wanneer de eitjes uitkomen zal dit resulteren in een groot aantal larven. Een legsel bestaat gemiddeld uit 700 eieren en bij oude knoflookpadden

kan dit oplopen tot meer dan 3.000 eieren. Hopelijk zullen er uiteindelijk veel jonge knoflookpadden het land op gaan.

Hierbij een aantal foto's met een korte uitleg; de foto's zijn van Jöran Janse van RAVON.



Een eisnoer van knoflookpad waarbij de eieren naar de buitenkant zijn verhuisd. Opvallend is de grijzige kleur. Deze grijze kleur wordt veroorzaakt door de groei van de larven die in het eisnoer zichtbaar zijn. Naarmate de larven groeien, worden ze egaal grijs, bruin tot blauwzwart.



Een legsel waar reeds uitgekomen larven op het eisnoer zitten maar er ook nog een verser legsel doorheen loopt.



Een eisnoer waarbij veel larfjes te zien zijn.



Het stadium na het uitkomen van de larven waarbij deze zich verzamelen boven het eisnoer.

Wil je meer weten over de zeldzame knoflookpad kijk dan eens op de site van RAVON:

www.ravon.nl/Soorten/Soortinformatie/knoflookpad

Matty Meij Amfibieënwerkgroep Veghel