

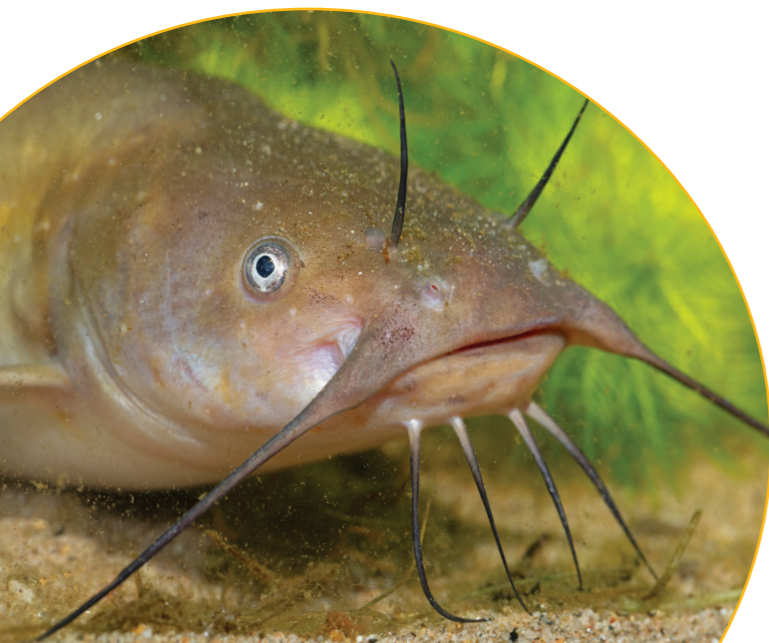
Herkenning van exotische meervallen

Jelger Herder, RAVON

In Nederland komen, naast de inheemse Europese meerval, ook verschillende uitheemse meervallen voor. De bruine en zwarte dwergmeerval zijn al aan het begin van de 20e eeuw geïntroduceerd en hebben zich hier weten te handhaven. Sinds 2022 staat de zwarte dwergmeerval op de Unielijst van invasieve exoten. Daarnaast worden sporadisch nog twee meervalsoorten aangetroffen: de eveneens uit Noord-Amerika afkomstige kanaalmeerval en de Afrikaanse meerval.

Het herkennen van deze soorten is niet altijd eenvoudig. Vooral de zwarte en bruine dwergmeerval lijken sterk op elkaar, waardoor ze vaak worden verward. Daarom heeft RAVON een nieuwe herkenningkaart gemaakt. Hierop staan alle in Nederland voorkomende meervallen én de qua lichaamsbouw enigszins gelijkende kwabaal. De kaart bevat een determinatiesleutel en per soort de belangrijkste, in het veld bruikbare, kenmerken. Duidelijke foto's ondersteunen de determinatie. Het gebruik van dikker papier met een speciale waterafstotende coating maakt de kaart extra geschikt voor in het veld. Zo draagt de kaart bij aan het vergroten van de betrouwbaarheid en kwaliteit van de verzamelde gegevens en stimuleert zij het veldonderzoek naar exotische vissen.

De herkenningkaart wordt in oktober meegestuurd met de RAVON-nieuwsbrief Schubben & Slijm. Daarnaast zal deze tijdens lezingendagen verkrijgbaar zijn bij onze stand. De herkenningkaart is ook te downloaden via www.ravon.nl/Herkenning.



Voorkant herkenningkaart.

Herkenningkaart meervallen en kwabaal

Deze herkenningkaart biedt hulp bij de determinatie, van de in Nederland voorkomende inheemse en uitheemse meervallen en de gelijkende kwabaal. Gebruik de determinatiesleutel, kijk vervolgens bij de soort zelf naar de onderscheidende en aanvullende kenmerken en maak eventueel foto's ter ondersteuning.

Determinatiesleutel

- 1 één bekdraad → kwabaal
- 2 geen vetvin → Afrikaanse meerval
- 3 gevorkte staart → kanaalmeerval

Kwabaal (*Lota lota*)

Kenmerken: 1 bekdraad op de kin, Lange anaalvin, Twee rugvinnen, Langgerekt lichaam, rond van vorm, Twee korte uitsteeksel bij neusgaten, Variabel van kleur, gemarmerd, Lengte tot circa 70 cm, Inheemse, zeer zeldzame soort.

Europese meerval (*Silurus glanis*)

Kenmerken: 6 bekdraden (2 lange en 4 korte), Lange anaalvin, 1 kleine rugvin, Langgerekt lichaam, rond van vorm, met brede afgeplatte kop, Donker van kleur met vaak gemarmerde flanken, Lengte tot circa 250 cm, Inheemse soort, met name van grotere wateren.

Afrikaanse meerval (*Clarias gariepinus*)

Kenmerken: 8 bekdraden, Lange anaalvin, 1 lange rugvin, Langgerekt lichaam, rond van vorm, met sterk afgeplatte kop, Bruin tot donker van kleur, uniform of gemarmerd, Lengte tot circa 170 cm, Exoot uit Afrika en Azië, sporadisch waargenomen in Nederland.

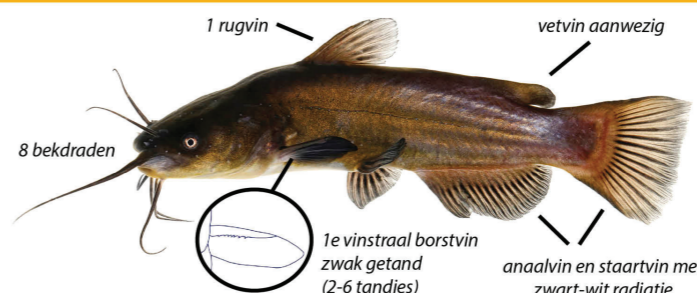
Figuur 1. Bruine dwergmeerval (Foto: Jelger Herder)

Achterkant herkenningkaart.

Herkenningkaart meervallen en kwabaal

4 De verschillen tussen de zwarte en bruine dwergmeerval zijn subtiel. Het meest betrouwbare veldkenmerk is de 'zwart-wit radiatie' in de staart- en anaalvin bij de zwarte dwergmeerval: lichte vinstralen met daartussen zwart vinweefsel – die ontbreekt bij de bruine dwergmeerval. Hieronder worden aanvullende kenmerken gegeven die vaak voorkomen en de determinatie kunnen ondersteunen, maar niet altijd aanwezig zijn.

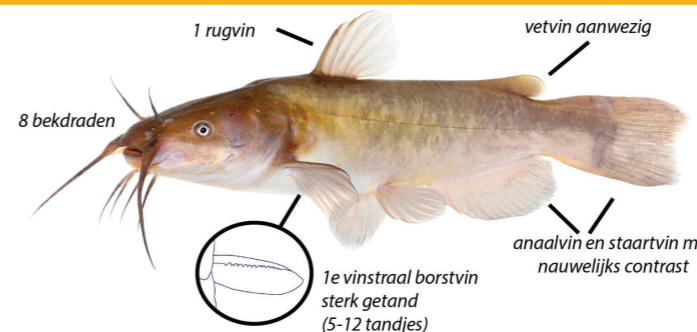
Zwarte dwergmeerval (*Ameiurus melas*)



Kenmerken

- ▶ 8 bekdraden
- ▶ Vetvin aanwezig
- ▶ Anaal- en staartvin met zwart-wit radiatie, basis anaalvin vaak lichtgekleurd
- ▶ Afgeronde, nauwelijks gevorkte, staartvin
- ▶ 1e vinstraat borstvin zwak getand
- ▶ 1 korte, relatief hoge, rugvin
- ▶ Langgerekt lichaam, vooraan rond van vorm, naar achter toe zijdelings afgeplat
- ▶ Flanken uniform van kleur
- ▶ Kieuwboogaanhangsels: 16-20
- ▶ Lengte tot circa 20 cm
- ▶ Exoot uit Noord-Amerika

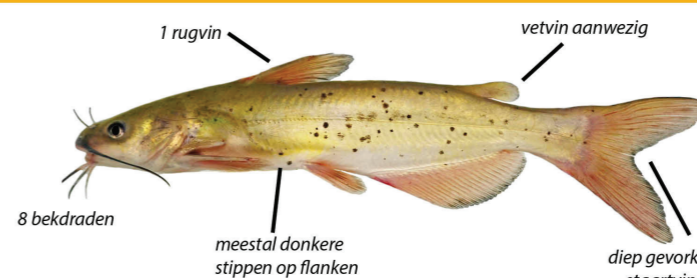
Bruine dwergmeerval (*Ameiurus nebulosus*)



Kenmerken

- ▶ 8 bekdraden
- ▶ Vetvin aanwezig
- ▶ Anaal- en staartvin nauwelijks contrast
- ▶ Afgeronde, nauwelijks gevorkte, staartvin
- ▶ 1e vinstraat borstvin sterk getand
- ▶ 1 korte, relatief hoge, rugvin
- ▶ Langgerekt lichaam, vooraan rond van vorm, naar achter toe zijdelings afgeplat
- ▶ Flanken vaak gemarmerd (vooral bij dieren groter dan 12 cm)
- ▶ Kieuwboogaanhangsels: 11-15
- ▶ Lengte tot circa 20 cm
- ▶ Exoot uit Noord-Amerika

Kanaalmeerval (*Ictalurus punctatus*)



Kenmerken

- ▶ 8 bekdraden
- ▶ Vetvin aanwezig
- ▶ Diep gevorkte staartvin
- ▶ 1 korte, relatief hoge, rugvin
- ▶ Langgerekt lichaam, vooraan rond van vorm, naar achter toe zijdelings afgeplat
- ▶ Rug/flanken olijfgroen tot zwart, buik licht, met meestal donkere verspreide stippen
- ▶ Lengte tot circa 130 cm
- ▶ Exoot uit Noord-Amerika, sporadisch waargenomen in Nederland

Waarnemingen

Geef viswaarnemingen door via waarneming.nl, telmee.nl, mijnvismaat.nl of vangstenregistratie.nl. Deze gegevens zijn van groot belang voor inzicht in de verspreiding en trends van verschillende vissoorten.

Veldgidsen

De volgende RAVON-veldgidsen zijn verkrijgbaar via ravon.nl/webshop

- Herkenning zoetwatervissen
- Waarnemen van zoetwatervissen

Deze herkenningkaart is mede mogelijk gemaakt door het Team Invasieve Exoten van de NVWA en het NEM Meetprogramma Zoetwatervissen.



RAVON
Toernooiveld 1
6525 ED Nijmegen
ravon.nl



RAVON

Verder lezen

Soortteksten van de exotische meervallen zijn te vinden op ravon.nl/vissen

