

Behalve het reeds genoemde bergkristal, amethyst en agaath uit het Nahegebied, vindt men overal ter wereld deze mooie gesteenten. Van de Braziliaanse amethysten weet men door kunstmatige verhitting tot een bepaalde hoogte, de Citrien of kwartstopaas te verwaarden. De paarse kleur wordt daarbij omgezet in geel. Heleotroop is een groene met rode vlekjes gekleurde jaspissoort. De groene kleur is ontstaan door Fe hydroxyde verbindingen.

Calcedoon en Carneool zijn Agaathsoorten, uit carneool wit op bruine laag, worden de Kameeën gesneden.

Ook de nogal waardevolle chrysopraas en verder Tijgeroog, Valkenoog, Plasma, Rozenkwarts en tenslotte de hooggewaardeerde Opaal behoren allen tot de kwartsfamilie.

MELAFIERVORMEN

door A.G. Koenderink

Een kameleon onder de zwerfstenen. Wie een aantal jaren gezocht heeft in hoofdzaak tussen Zuidelijk grint en dan als schrijver alle melafieren heeft meegenomen, die hij op zijn speurtochten vond, komt tot deze merkwaardige uitspraak.

Eigenlijk is het ook weer niet zo verwonderlijk want het is een vulkanisch gesteente, een uitvloeiingsgesteente. En dan is het aantal kristallisatievormen zo groot, dat er een zo heterogeen gezelschap in de Melafierlade van de collectie kan liggen.

Van der Lijn heeft er in het keienboek reeds op gewezen en had de tekening van enkele vormen gecombineerd.

Bout wees reeds op bepaalde vormen, die hij vond in de groeve op de Amersfoortse Berg. Maar mijns inziens zeiden deze uitspraken nog weinig. In onderstaand geschrift wil ik u de vormen met enkele foto's en tekeningen voor ogen brengen en schrijver is heilig overtuigd, dat menig goed zoeker zal zeggen: ik heb nog heel andere exemplaren.

Juist dit gesteente kan ons doen inzien hoe gevaarlijk het is om alle kristallijne gidsgesteenten maar een etiket te geven. Verzamelaars weest op uw hoede. Overtuig u zelf eens in het buitenland. Doorloop de Stock eens van de granietafzetting bij Braunlage (Harz) of wandel eens door het Nahedal. Zelfs één grote groeve doet u verbijsterend aan. Met opzet heb ik hierbij foto's van Nederlandse zwerfstenen naast foto's van stukken uit het Nahedal bij elkaar geplaatst.

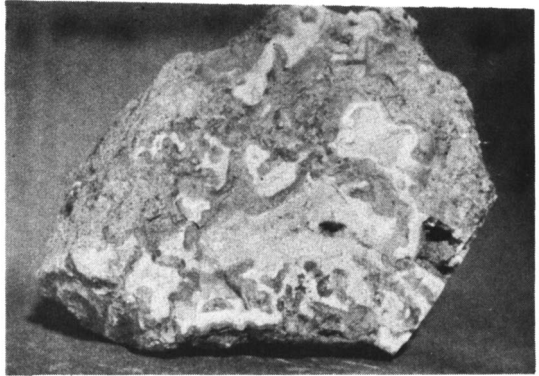
Dan in Nederland nog de moeilijkheid van Noordelijke vormen naast Zuidelijke (Rijnse).

Ze hebben vrijwel allen dit gemeen: Een zwarte tot zelfs chocoladebruine grondmassa, maar dan die insluitsels. Ik kan u geen betere raad geven, zoek er zelf eens een 50 van verschillende plaatsen bijeen. Het is een openbaring.

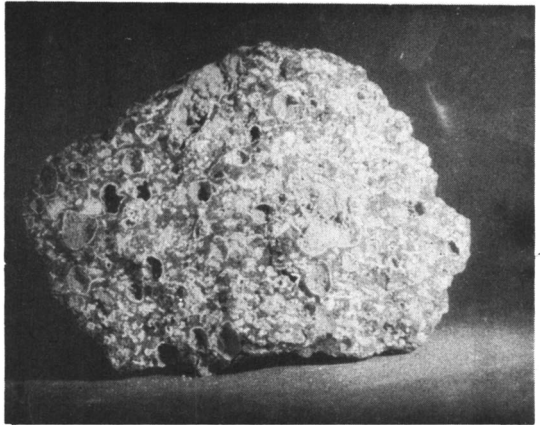
Maar één ding is me zeer sterk opgevallen. Ik heb nu meer dan 100 stuks verzameld, maar nooit vond ik een exemplaar dat b.v. de Melafieren van het Nahe-gebied ook maar benaderde! Ik weet wel, er zijn ook nog Lahn-melafieren. Ook het Zevengebergte heeft ze geleverd. Maar ook daar nog sterk afwijkende vormen.

Geachte lezer, ziet en overtuigt u. Misschien krijgt u bij het zien ook nog een Aha-Erlebnis en ontdekt dingen in uw eigen collectie. Schrijf er ook eens over. We leren er allemaal van. Ook schrijver heeft op dit gebied allerm minst de wijsheid in pacht, daar is hij zeer sterk van overtuigd, maar hij deed een poging.

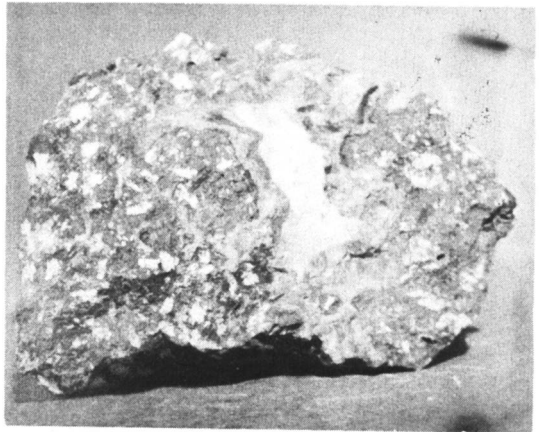
Melafier met rose en witte agaten in groengrijze grondmassa. Agaat is porseleinachtig.
Vindplaats: Rheinpalz del. Dir. Heimatmuseum te Idar Oberstein.
Foto: Erik van Zuilen

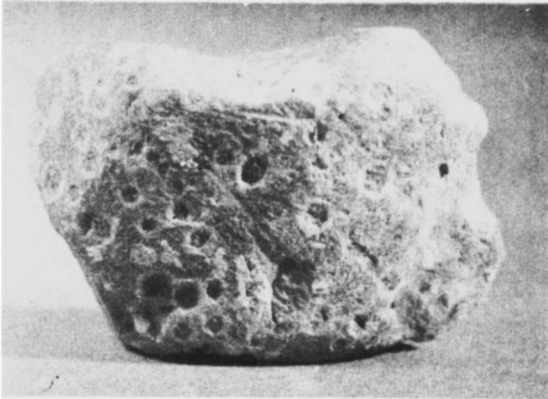


Melafieramandelsteen. Violette grondmassa met blaasvormige holten.
Vindplaats: Gr I Jenz Fischbachtal Nahegebied.
Foto: Erik van Zuilen

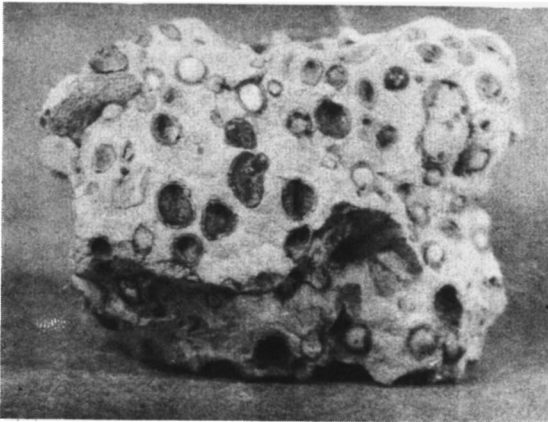


Melafier met agaat (rode) in bruin-grijze grondmassa.
Vindplaats Oberstein in beek onder Naturfr. Haus
Herk. Birkenfeld.
Foto: Erik van Zuilen

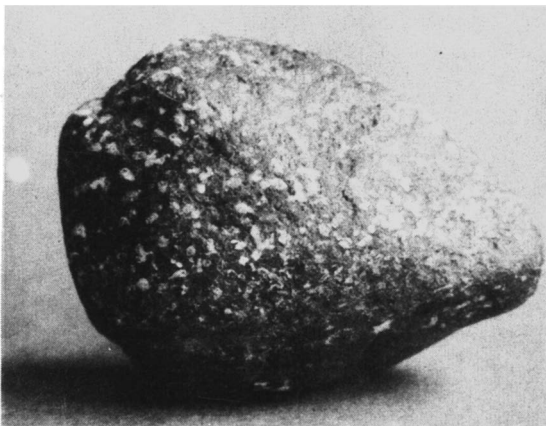




Melafier amandelsteen; bruin-grijze grondmassa. Amandels met witte veldspaatringen
;rootte 4 x 3 x 2 cm.
/indplaats: Bontrechter bij de Grote zwerfkei en zandgat Leersumse Berg te Leersum.
herk. Rijngebied.
Foto: Erik van Zuilen



Melafieramandelsteen. Elke witte chalcedoon kogel, omzoomd door een zwarte zoom.
/indplaats: Montgomeryweg Soesterberg.
Opp. vondst.
herkomst: Nahedal?
Foto: Erik van Zuilen



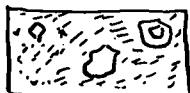
Donkerbruine melafier met regelmatige amandels.
Uit fluvioglaciale horizontaal gelaagde zanden.
gr. Tamme Soesterberg.
Foto: Erik van Zuilen



Vindplaats Rijsbergen
Harde bruine melafier met onregelmatige insluitels, die soms gebroken lijken.



Vindplaats Rijsbergen
Amandels tot 1 cm diam. Dia-baasachtige grondmassa. Amandels zwart, bij verwerking witte sohaal



Bruine melafier met duidelijke amandels (wit of rose) diam. 1-2 cm. Streepjes vormen donkere lijstjes in het gesteente.
Vindpl: St Louis A'foort.



Klein melafiertje met duidelijke langgerekte agaamandels. Grijs violette grondmassa. Gr. Tamme Soesterberg.

Tufachtige melafier. Violet kl. met rode insluitels. Een heel enkel zwart amandeltje.
Vindplaats Maarn.



Sferolietachtige melafier ± 5 cm diam. Kleur bruin.
Vindplaats de Stompert Soesterberg



● zwarte ronde amandels

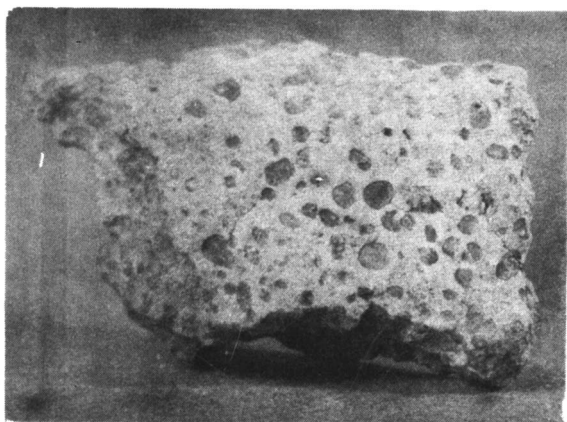
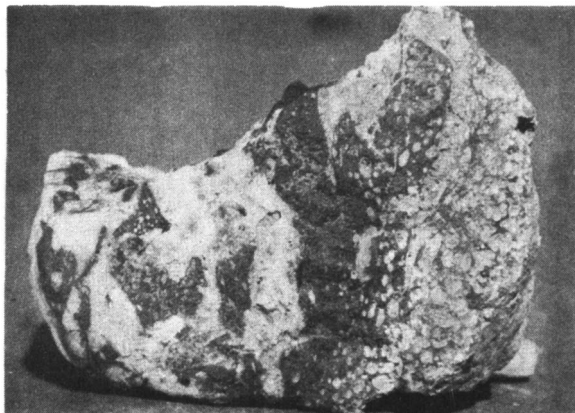
⊗ roze agaat

⋯⋯⋯ grondmassa

Grijsviolette grondmassa.
Vindpl de Stompert Soesterberg



Melafieramandelsteen met witte kalkspaat en groen met violette grondkleur. zwerfsteen.
Vindplaats: Gr. Tamme den Dolder tegen het vliegveld.
Herkomst: Scandinavië uit keileem profiel.
Foto: Erik van Zuilen



Melafier-amandelsteen. Donker-grijze grondmassa met donkere kogels. zwerfsteen.
(Rijngesteente?)
Vindplaats: Gr. Tamme tegen vliegveld te Soesterberg.
Herkomst: Nahedal?
Foto: Erik van Zuilen