

## DE GROOT & ZONEN B.V.

Zand-, grind- en klei-exploitatie

Precies 50 jaren geleden liet A.W.de Groot de uitgeputte zandgroeven in het Duinrelgebied bij Wassenaar (nu recreatieterrein) achter zich en trok met zijn zonen naar Zuid-Limburg. Daar kocht hij enkele hectaren terrein in het gebied Brunsummerheide, gelegen in de voormalige gemeente Waubach Ubach over Worms daar waar nu de regionale stortplaats ligt, om de daarin voorkomende zand- en grindafzettingen te exploiteren.

In die tijd waren er wel 27 grindwinningsbedrijfjes actief in dit gebied. Elk bescheiden van omvang en in hoofdzaak aangewezen op uitvoering met handkracht of eenvoudige hulpmiddelen. Deze bedrijven konden al spoedig niet meer concurreren met de nieuwkomers zoals de Groot, die met inzet van geëigende machines en vervoermiddelen veel efficiënter konden exploiteren.

Firma de Groot daarentegen breidde zijn concessiegebieden uit tot ca. 30 ha in de jaren '70. Na uitbating werden deze terreinen in 1972 overgedragen aan het streekgewest en maken nu deel uit van de huidige regionale stortplaats.

In 1975 werden de exploitatierechten voor zandwinning in de voormalige, 16 ha grote, Julianagroeven verkregen. De grindafzettingen van de Julianagroeven waren ontgonnen door het grind-bedrijf Juliana te Urmond, die voor de onderliggende zanden geen belangstelling had. De groeve ging in eigendom over naar het Streekgewest voor terreinherstel en herinrichting door het recreatieschap, na beëindiging van de zandexploitatie door de firma de Groot.

Daarnaast werden de gronden van de groeve van de nabijgelegen Gasbetonfabriek Durox afgegraven om de zandafzettingen in deze groeve vrij te leggen.

Voor het uitdiepen van de toekomstige stortplaats in het Brunsummerheidegebied zijn door het Streekgewest de ontgrondingsrechten eveneens aan "de Groot" gegund. De grindgroeven zijn na het leeggraven uitermate geschikt als stortplaats voor zowel huishoudelijk afval als inert vuil (b.v. sloopafval). Het te-

rugwinnen op de stortplaatsen van ijzer, hout, papier, plastics en dergelijke, door gespecialiseerde bedrijven, werkt reducerend op de hoeveelheden gestort afval en schept extra werkgelegenheid.

De Rüschergroeve, gemeente Schinveld, is eigendom van de Klei-verwerkingsindustrie Teeuwen te Tegelen. De klei in deze groeve wordt door de Groot B.V. in naam en voor rekening van Teeuwen geëxploiteerd.

Het bedrijf produceert jaarlijks ;

50.000 ton STOL - bestemd voor de wegenbouw en als betonkies voor kleinere aannemers. Stol (een mengsel) wordt al honderden jaren in het Limburgse land gebruikt als fundering voor wegen. De Zuid-Limburgse grindgroeven bevatten in de bovenlagen een mengsel van zand, grind en mergel en wel in de meest ideale samenstelling. Deze stol voldoet dan ook aan de strenge eisen van Rijkswaterstaat.

35.000 ton METZELZAND

- voor bouw- en bestratings-aannemers.

45.000 ton GRIND

- fijngrind, 5-40 mm (ontzand door zeven tot ca. 5% zand) wordt geleverd aan grindverdelingsbedrijven.

- grofgrind, 40-150 mm, (ontzand tot ca. 25%) voor de wegenbouw.

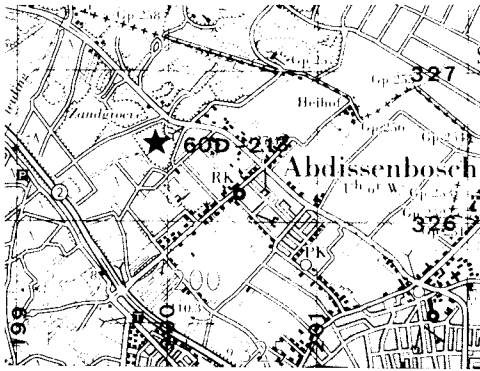
110.000 ton VULZAND

- geel vulzand, voor de wegenbouw, opvulling van grondsleuven en grondverbetering.  
- wit vulzand, voor straatwerk en fundering voor specifieke doeleinden.

135.000 ton WITZAND

- gezeefd witzand, als "Dreszand" voor sportvelden.

- ongezeefd witzand, gaat voor het grootste deel naar Durox voor de fabricage van gasbeton en als mengzand naar de veredelingsinstallaties in de zilverzandgroeven.



## FEITEN EN CIJFERS.

Start exploitatie in 1950  
 Initiatief van A.W.de Groot  
 Huidige leiding F.J.L.J.de Groot  
 (3e generatie)

Huidige concessies ca.50 ha  
 Geheel ontgonnen ca.20 ha

Gedeeltelijk ontgonnen ca.12 ha

Nog geheel te ontginnen ca.18 ha  
 Exploitatieduur nog ca 15 jaar

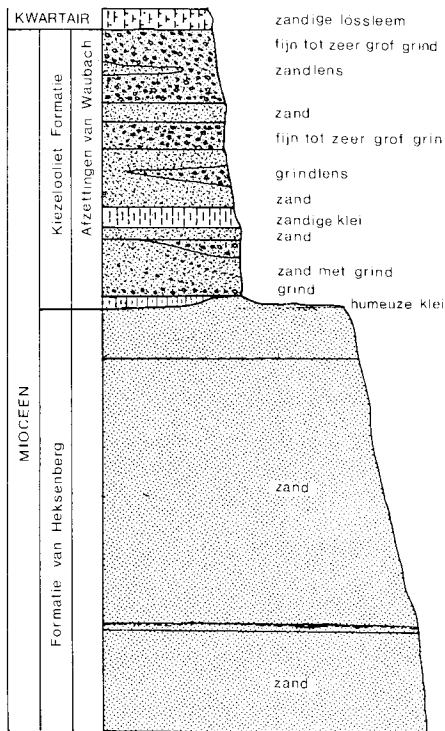
Schatting tot heden gewonnen grind en zand ca. 30 miljoen m<sup>3</sup>  
 (48 milj.ton)

Winbare voorraad ca. 5-6 milj. m<sup>3</sup>  
 (9-10 milj.t.)

Ontsloten afzettingen in de huidige concessie

Zand en grind uit Kiezeloöliet Formatie (Mioceen)  
 Zanden uit Formatie van Heksenberg (Mioceen)

LITHOLOGISCH PROFIEL GROEVE DE GROOT  
 Ontsluiting 60D - 213 Gem.Landgraaf  
 1 - 200



\* Zand-, Grind- en Klei-exploitatie  
**DE GROOT & ZONEN B.V.**  
 Europaweg Noord 192  
 6374 CL Landgraaf-Ubach over Worms  
 Tel. 045-312438