

## DE GALLEN VAN NEDERLAND.

AANVULLENDE LIJST. (Vervolg van blz. 231).

*Picea excelsa*, Spar. — *Chermes abietis*, L.

Aan jonge takjes, vooral aan het onderinde, meest eenzijdige tot 3 $\frac{1}{2}$  cM. lange, ananasachtige gallen. Naalden aan den voet sterk opgezwollen en verkort. — Bl. 1.5.6.7.9. Zie fig. 20 AB. Gallenboekje.

*Cnaphalodes strobilobius*, Kalt.

Aan de takjes spitse, ronde of langwerpige tot 1 cM. groote witgele ananasachtige gallen. — Bl. 2.6. Fig. 20 C. Gallenboekje.

Pimpinilla, Pimpernel. — *Eriophyes peucedani*, Can.

Bladslippen verdikt, gedraaid en verbogen, zwak behaard. Rand ingerold. — Mt. 3.

Pinus, Den. — *Eriophyes pini*, Nal.

Langwerpige of ronde, eerst gladde, later ruwe aanzwellingen, door woekeringen van het schorsweefsel ontstaan en meerdere jaren durend. „Knotensucht”. — Mt. 4.

*Evetria resinella*, L.

Jonge takken met builvormige aanzwellingen met harsmassa bedekt, meest aan één kant. De oorspronkelijke bast door harskanalen vergroot en de schors en het hout ietwat verdikt. „Herstemennekes”. — Vlinder. 1.3.5.6.9.

Pirus, (met Sorbus), Appel, peer en lijsterbes. — *Eriophyes piri*, Pagst.

Aanvankelijk gele, iets rood aangelopen, later bruine tot 1 $\frac{1}{2}$  cM. groote, onregelmatige pokken aan beide zijden van de bladeren merkbaar. De opening aan de onderzijde. Vaak talrijk. — Mt. 5.8.9.

*Myzus mali*, F.

Bladvlakte gekroesd, opgezwollen en min of meer naar beneden ineengerold. — Bl. 9.

*Anuraphis ranunculi*, Kalt.

Bladvlakte met builige, gele of roode opzwellingen. Randen min of meer teruggebogen. — Bl. 9.

*Contarinia pirivora*, Ril.

Jonge vrucht zwak opgezwollen, Larve wit springend, Mg. 5.

Plantago, Weegbree. — *Mecinus collaris*, Germ.

Blad, zelden de bladsteel met tot 1 cM. lange spoelvormige, eenkamerige opwelling. In het merg een zwarte larf. — K. 1.2.

Poa, Beemdgras. — *Poomyia poae*, Bosc.  
Halm even boven een knoop met talrijke, eerst witte, dan helbruine tot 1 cM. lange worteltjes, die rechts en links van een scheiding zijn gerangschikt. — Mg. 1.5.7. Zie fig. 32 en 33 Gallenboekje.

Polygonum Veelknoop. — *Wachtliella persicariae*, L.

Bladeren met opgebobbelde, verdikte, bleke min of meer rood gevlekte randrolling naar onder. Roode larve. — 1.2.3.5.7. Zie fig. 13.

(Wordt vervolgd.)

A. JOMAN.

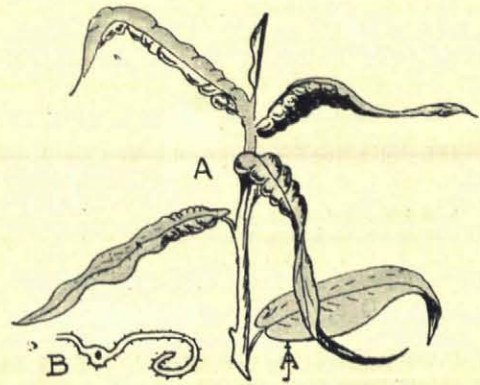


Fig. 13. A *Wachtliella persicariae*; B. Doorsnede. (Naar HOUARD.)