

Fimbristylis annua en *Scleria multifoliata*. Zeer algemeen komt het varentje *Gleichenia linearis* en plaatselijk de Liliacea *Dianella* sp. op de open zandplekken tusschen de heestergroepjes voor. Ook hier ontbreekt alang-alang geheel. Deze krijgt, evenals *Themeda gigantea* alleen een kans, waar de zandgrond door vermenging met laterietgrond wat meer waterhoudend is.

Het kalkmergelgebied ten zuidwesten van Goenoengtoea is eveneens bedekt met korte grassen en boomgroepjes, waarin de malakka, *Phyllanthus Emblica* overheerscht (fig. 12). Verder is voor dit gebied opvallend het voorkomen van enkele slanke otal- of lontar-palmen, *Borassus flabellifer*.

Tenslotte dient nog te worden opgemerkt, dat door het kortelings tot stand komen van den autoweg Padang Sidempoean — Goenoengtoea — Kotapinang tegenwoordig een ieder in staat is dit merkwaardige landschap op zijn gemak te bewonderen. Een gedeelte van den weg is echter nog niet al te best, doordat het verhardingsmateriaal niet is ingewalst. De chauffeurs van de autobusjes, die op bovengenoemd traject een geregelden dienst onderhouden, wijken dan ook dikwijls van het wegtracé af, om zich net als vroeger een weg over de padangs te zoeken. De talrijke wagensporen, die links en rechts afbuigen, geven een idee, waarom men vroeger een gids noodig had om uit dezen wirwar van sporen de juiste route te vinden.

Buitenzorg.

M. VAN DER VOORT.

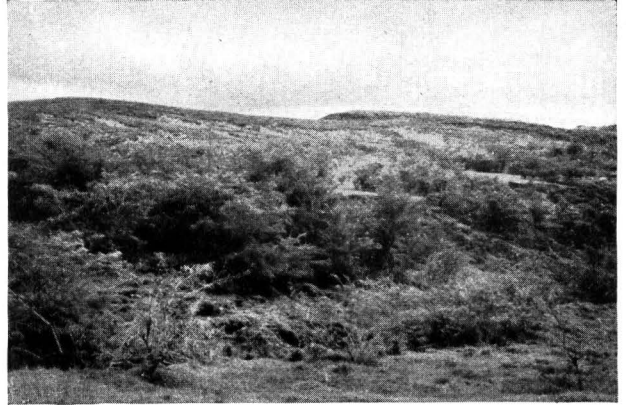


Fig. 12. Overgang van struikwildernis naar savanne van *Phyllanthus Emblica* op kalkmergel bij Aeksoehat. [foto Hondius]



Gedenksteen voor RUMPHIUS.
foto v. d. schr.] Ambon, Juli 1939.

HET GRAF VAN RUMPHIUS

Het z.g. „Graf van RUMPHIUS” te Ambon, in feite een herinneringsmonument, werd opgericht in 1824 door G. G. VAN DER CAPELLEN en het opschrift is grootendeels aan den stichter gewijd.

Dit monument bevindt zich naast het huis waar RUMPHIUS waarschijnlijk gewerkt heeft en dat mooi in ouden trant hersteld is.

Helaas is het terrein erom heen door een hek met slot afgesloten. Het bevindt zich nl. op een deel van den particulieren tuin. Dit stuk is weliswaar niet verwaarloosd, maar toch weinig fraai en representatief en is in de smalle straat moeilijk te vinden.

Zou de groote wetenschappelijke figuur van RUMPHIUS, die geheel in het Hollandsche leven en streven is opgegaan en die Ambon mede klassiek gemaakt heeft, niet een monument verdienen op een publieke plaats en met een waardige omlijsting?

Bandoeng.

L. VAN DER PIJL.