

## Nog een reestangetje

H.L. Blonk

Van ons lid, de heer L. Zijlstra, ontving ik een afworpsangetje van een ree. Het stangetje was in 1983 opgezogen bij Luttenberg, samen met mammoetbotten en een damhertstang. Over de damhertstang is door van Kolschoten en Zijlstra een artikel gepubliceerd in *Cranium*, jrg. 9, no 2. 109-112. In dit artikel kwam men tot de conclusie dat de vondst uit het Eemien stamde.

Het rechter reestangetje vertoont dezelfde kleur en fossilisatietoestand als de damhertstang. De afslijting is minimaal; roos en parels zijn onbeschadigd. De lengte van het stangetje bedraagt 170 mm, de voor-achterwaartse diameter van de roos bedraagt 30 mm, de zijdelingse diameter bedraagt 28 mm. De plaats waar het stangetje is losgeraakt van de rozestok (Duits: Petschaft) heeft een diameter van 17 mm en is 7.5 mm hoog. Een dergelijke sterk convexe "Petschaft" duidt op een zeer goede conditie en voedingstoestand.

Het opvallendste aan dit stangetje is dat de eerste vertakking zich bevindt op 111 mm van de basis. Dit is op ca. 65 % van de totale lengte. In de regel zien we bij goed gevoede reeën dat de eerste vertakking ligt tussen ca. 45 en 50% van de totale lengte. De lengte van het eerste takje bedraagt 35 mm, van het tweede (naar voren gerichte) takje 25 mm; het eindtakje, waarvan het uiterste puntje is afgebroken, is waarschijnlijk ca 7 mm lang geweest.

Het zou mogelijk zijn, dat dit takje een toevallige aberratie is, maar het zou ook mogelijk zijn dat een zo vroeg Europees ree als regel een hoger gelegen eerste vertakking had.

Indien er leden van de Werkgroep in het bezit zijn van een vroege reestang met bekende ouderdom, dan zou ik deze gaarne willen meten.

Adres van de auteur:

H.L. Blonk  
Hijinkhoekweg 14  
7108 BE Winterswijk-Woold  
Tel. 05430-64300

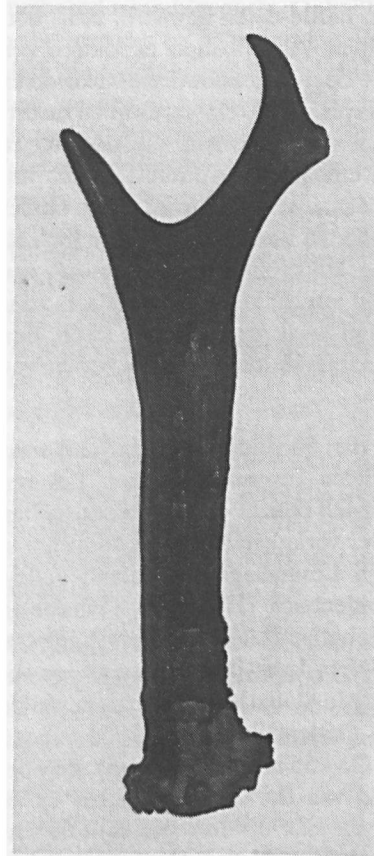


Fig. 1: Afgeworpen reestangetje (?Eemien).

Fig. 1: Shed antler of roedeer (?Eemien).