

Abnormale vruchtvormen bij *Callitriche platycarpa* Kütz

H.D. Schotsman

(Laboratoire de Phanérogamie, Parijs, Frankrijk)

Bij een recent anatomisch onderzoek aan vruchten van *Callitriche platycarpa* uit Nederland vond ik in een reeks preparaten enkele abnormale dwarse doorsneden, afkomstig van drie vruchten. Op het desbetreffende herbariumexemplaar werden, behalve verschillende normaal lijkende vruchten, nog vier afwijkende gevonden en bovendien een abnormale meeldraad. Het leek mij wenselijk deze vier vruchten intact te laten; zij worden op alcohol bewaard.

De exemplaren zijn in 1958 verzameld door J.J. Barkman bij Elp, Dr. (nr. 6083, WAG). Barkman heeft de soort juist gedetermineerd en ook enkele kenmerken van de vruchten gegeven; hij vermeldt echter geen abnormale vormen. De planten groeiden in een zwak stromend slootje in een blauwgrasland met sterke ijzersedimentatie.

Het normale *Callitriche*-vruchtbeginsel bestaat aanvankelijk uit twee transversale vruchtbladen, elk met twee zaadknoppen; de twee stijlen staan eveneens transversaal. De vrucht is 4-hokkig door de vorming van een vals tussenschot en valt bij rijpheid uiteen in vier eenzadige deelvruchten (mericarpen). De twee commissurale groeven bevinden zich in het mediane vlak.

Tot de opvallendste afwijkingen behoren de volgende;

- een tweelobbig mericarp (fig. 1, a.);
- twee tweelobbige mericarpen (fig. 1, d-e). Op de dwarse doorsneden van deze twee vruchten is te zien dat bij elk een abnormale helft voorkomt, waarvan beide mericarpen tweelobbig en tweehokkig zijn. In de normale helften zijn de zaden goed ontwikkeld (fig. 1, d: z) en de commissurale groef toont de voor *C. platycarpa* kenmerkende vorm (fig. 1, d: cg). Bij de rechter vrucht is slechts in een hok van de afwijkende helft een normaal zaad met embryo gevormd. In de linker vrucht is dat in twee vruchthokjes (loculi) het geval. De twee niet-ontwikkelde loculi liggen hier tegenover elkaar, elk

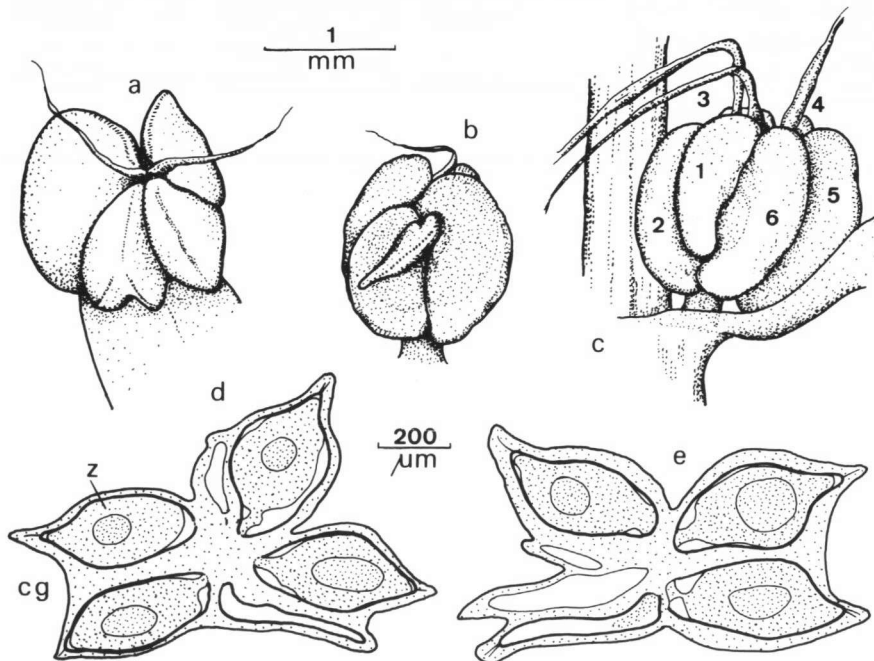


Fig. 1. Abnormale vruchten (a, b, c) en dwarse doorsnedes daarvan (d, e) bij *Callitriche platycarpa* Kütz.; a: vrucht met bladbasis, links vóór gelegen mericarp tweelobbig; b: vijf mericarpen en één stijl; c: zes mericarpen en drie stijlen; d: rechter helft met vier hokken, waarvan twee goed ontwikkeld; e: linker helft met vier hokken, waarvan één goed ontwikkeld.

z = normaal ontwikkeld zaad

cg = normale commissurale groef

naast de groef in het transversale vlak. In de rechter vrucht bevinden de twee minst ontwikkelde hokjes zich aan weerszijden van de in vorm afwijkende commissurale groef;

- vijf mericarpen (fig. 1, b). Het vijfde mericarp, kleiner dan de andere, bevindt zich op een van de zijkanen van de vrucht en ligt met de ventrale rib schuin op het linker mericarp. Er werd slechts één stijl gevonden;
- zes mericarpen en drie stijlen (fig. 1, c). Mericarp 1 is klein gebleven; de overige zijn vrij goed ontwikkeld. Het is mogelijk, dat mericarp 6 de aanleg van een zevende omsluit.

Wat de abnormale meeldraad betreft, deze heeft een zeer breed filament en een asymmetrische helmknop (anthera).

Abnormale vruchten zijn in het genus *Callitriche* waarschijnlijk zeer zeldzaam: het betreft hier de eerste waarneming.

Abnormal fruitforms in *Callitriche platycarpa* Kütz.

On specimens of *Callitriche platycarpa* recorded in the province of Drenthe by J.J. Barkman (nr. 6083, WAG) abnormal fruits have been discovered. The author describes briefly some of the most striking examples. It is the first time that abnormal fruitforms in the genus *Callitriche* are observed.