

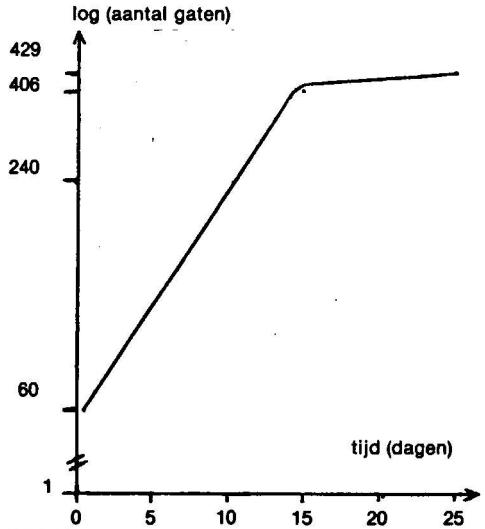
# De groei van een oeverzwaluwkolonie in 1981

Han van der Kolk

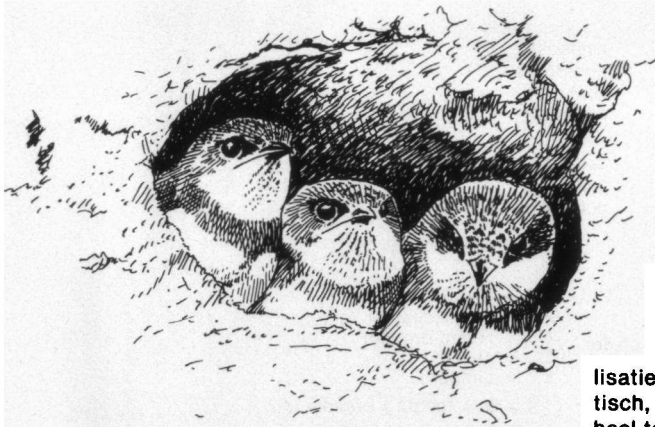
In Harculo bij Zwolle (atlasblok 27-15-47) kwamen in een zanddepot in 1980 36 paren Oeverzwaluwen tot broeden. Ik besloot deze kolonie in 1981 eens op de voet te volgen. Daarbij heb ik vooral gelet op de groei van deze kolonie. De eerste Oeverzwaluwen kon ik op 5 april 1981 begroeten. Ongeveer een maand later werden de eerste nesten gegraven. De richting van de uitvliegopeningen op noordnoordoost. Wie schetst mijn verbazing toen aan de groei van de kolonie geen eind leek te komen. De groei van de kolonie heb ik op twee manieren weergegeven.

De eerste manier bestaat hieruit dat ik op een viertal dagen de nesten of de nesten in wording zo nauwkeurig mogelijk heb opgetekend. In hoeverre binnen een kolonie sprake is van nesten of nesten in wording is moeilijk te zeggen. Het is namelijk zo dat niet alle gaten in een oeverzwaluwkolonie tot nest worden. Dit is natuurlijk wel vast te stellen na langdurige observatie, bijvoorbeeld door te kijken of er vogels met nestmateriaal invliegen of beter wanneer bijna vliegvlugge jongen voor de ingang verschijnen. Voor dat laatste was hier geen gelegenheid, zodat geen exacte aantallen nesten worden gegeven, maar getallen die het aantal nesten plus het aantal nesten in aanbouw weergeven.

De tweede manier van weergave is de grafiek, waarin het aantal 'nesten' logaritmisch is uitgezet tegen de datum. Op 9 mei waren er



De groei van een oeverzwaluwkolonie in 1981.



Tekening: Ed Hazebroek.

zestig gaten, op 18 mei 240 nestgaten, op 23 mei 406 nestgaten en op 2 juni 429 nestgaten. Zoals te verwachten was, is de verdeling in het begin dispers en later treedt er verdichting op. Tot 24 mei verliep de groei exponentieel en de kolonie groeide gemiddeld met 14,4 gaten per dag. Daarna trad er een stabili-

satie op. Het verdere verloop was dramatisch, want op 8 juli bleek de nestwand geheel te zijn afgegraven.

Om een dergelijk drama in de toekomst te voorkomen werd door de Vogelwerkgroep Zwolle overleg gevoerd met de eigenaar. Dit leidde ertoe dat in 1982 een speciale oeverzwaluwenwand werd aangelegd. Hierin kwamen in 1982 circa dertig paren tot broeden en in 1983 circa honderd paren.

■ Han van der Kolk, Leliestraat 109, 8012 BN Zwolle.