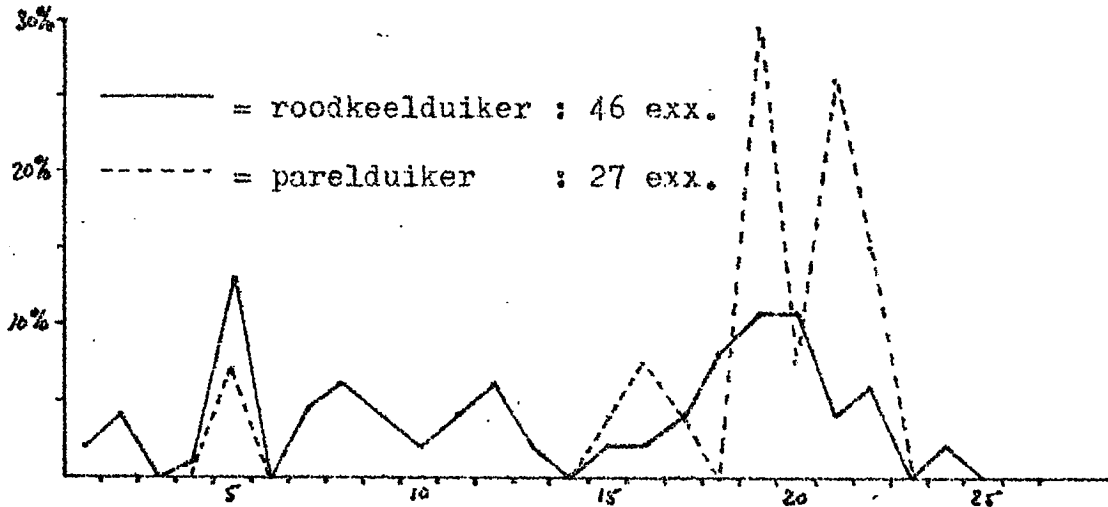


## 7. BIJZONDERE FIGUREN

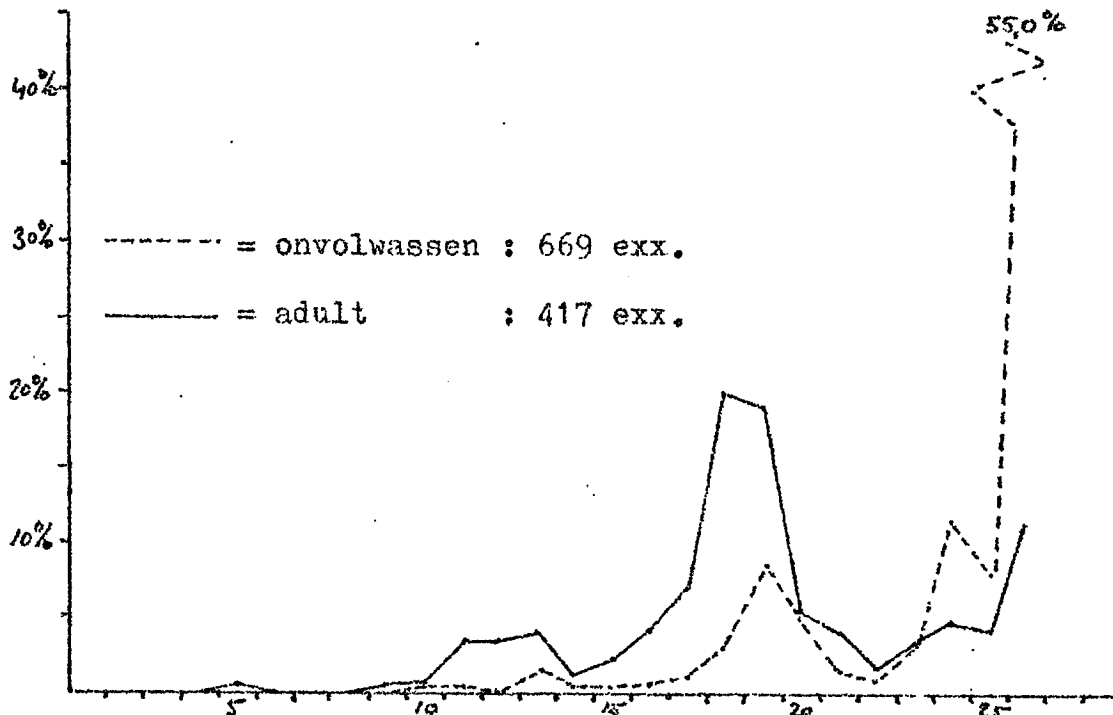
### 7.1. Toelichting

In de volgende figuren wordt van een aantal soorten een indruk gegeven van de doortrek van adulte en onvolwassen vogels. Hierbij is per zevendaagse periode het percentage van het totaal aantal adulte resp. onvolw. vogels berekend. Zo is uit figuur 7.3. af te lezen dat in periode 18 ruim 20% van alle adulte Jan van Genten doortrok en dat in periode 26 precies 55% van alle onvolwassen Jan van Genten werd geregistreerd. In de figuren 7.2. en 7.7. wordt een dergelijke berekening uitgevoerd voor resp. de Gedetermineerde Duikers en Sterns.



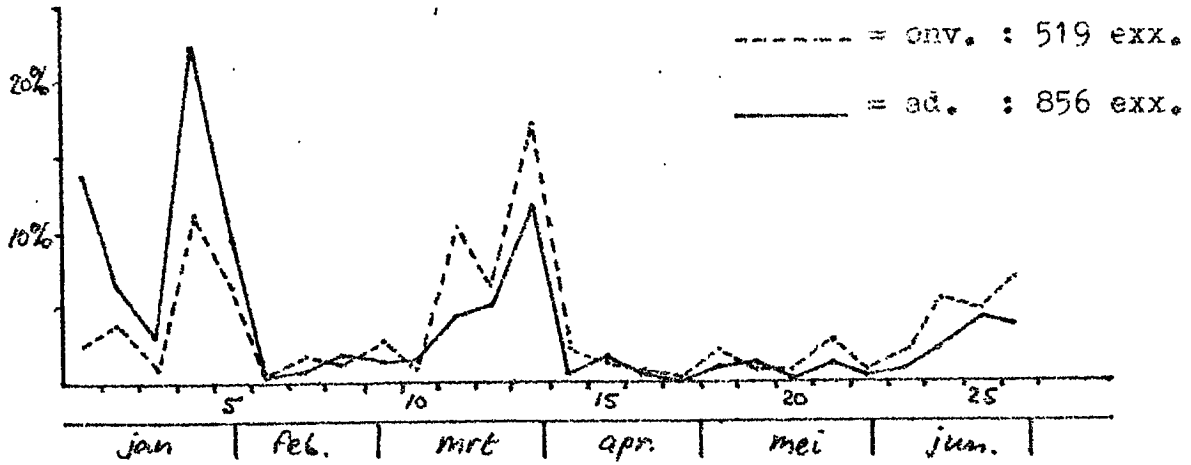
### 7.2. Gedetermineerde Duikers (Gaviidae) alleen Hondsbosse Zeewering.

jan. | feb. | mrt. | apr. | mei | jun.

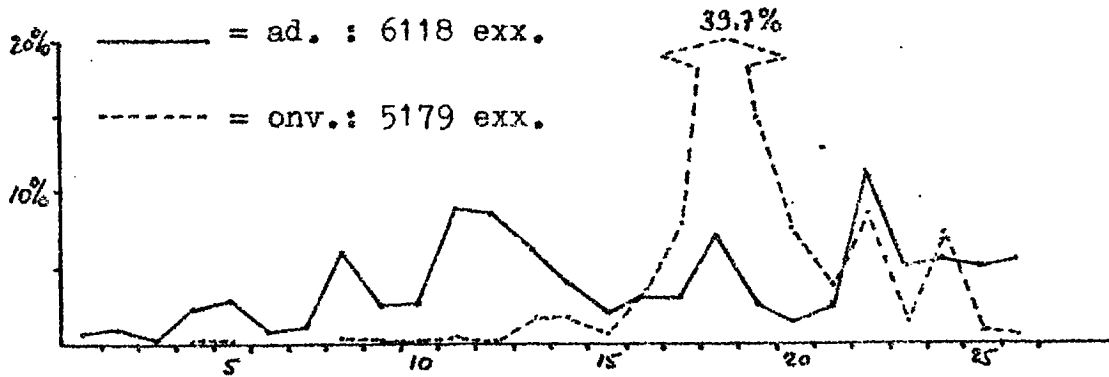


### 7.3. Jan van Gent (Sula bassana) alleen Hondsbosse Zeewering

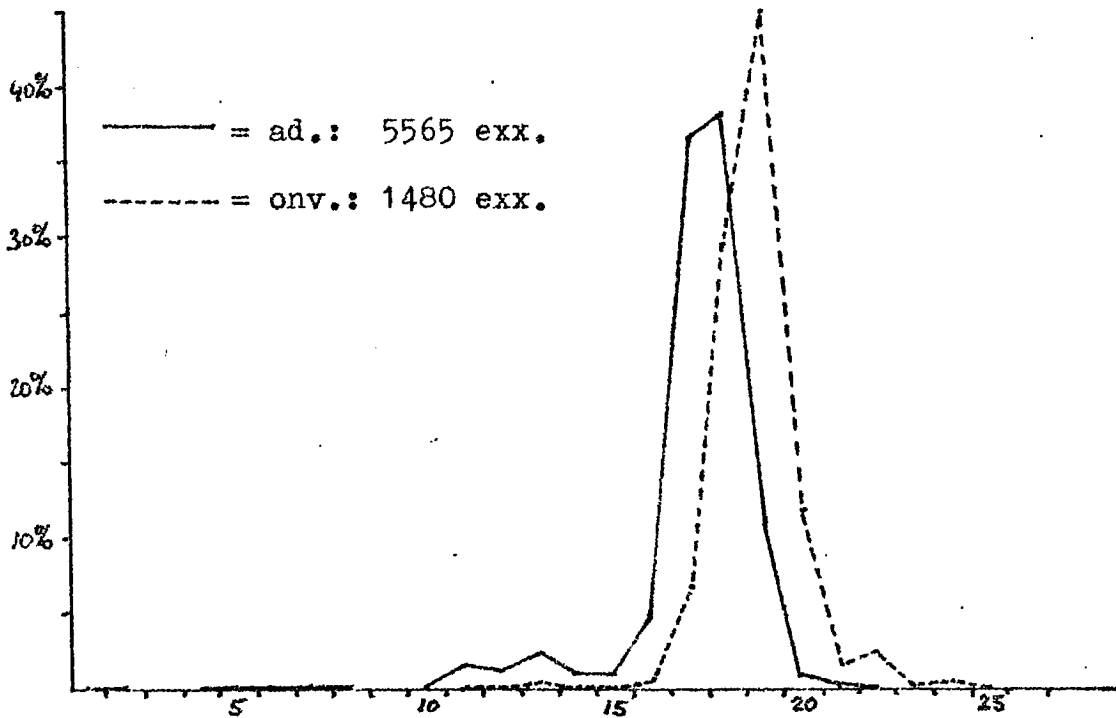
- bijzondere figuren -



7.4. Grote mantelmeeuw (*Larus marinus*) alleen hondsbosse

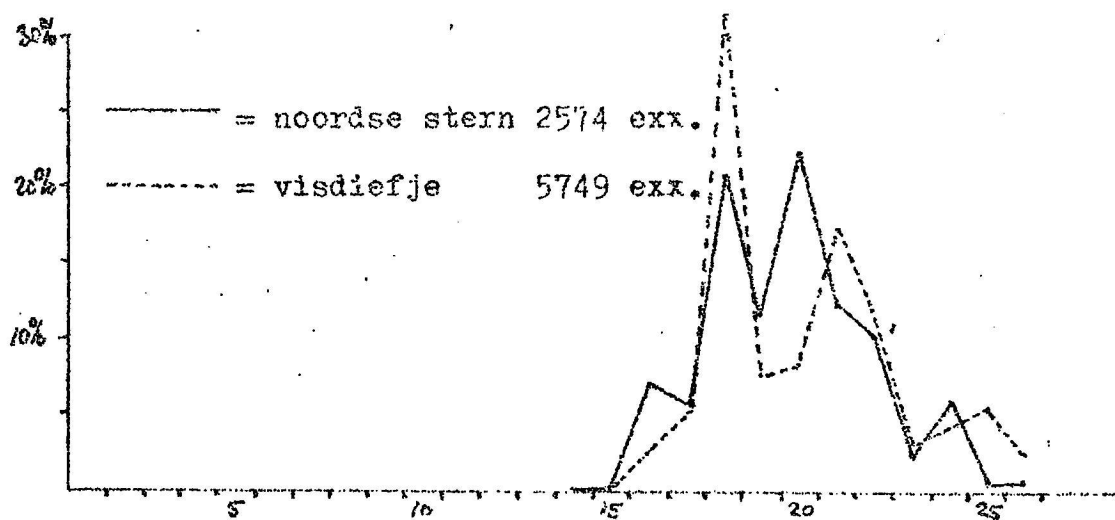


7.5. Kokmeeuw (*Larus ridibundus*) alleen hondsbosse



7.6. Dwergmeeuw (*Larus minutus*) alleen hondsbosse

- bijzondere figuren -



7.7. Gedetermineerde sterns (*Sterna hirundo/paradisaea*)  
alleen Hondsbosse Zeewering