

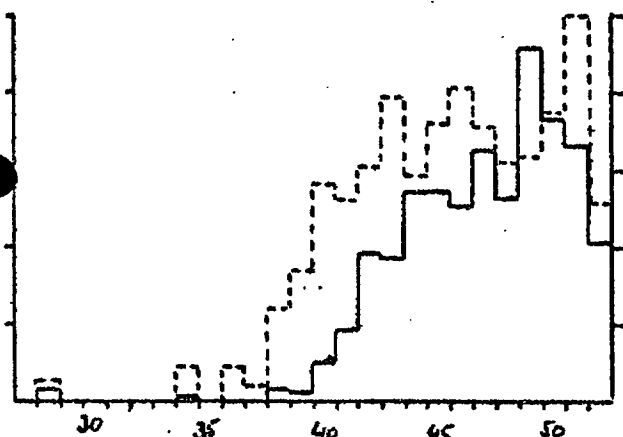
5. PRESENTIEPERCENTAGES.

5.1. Toelichting

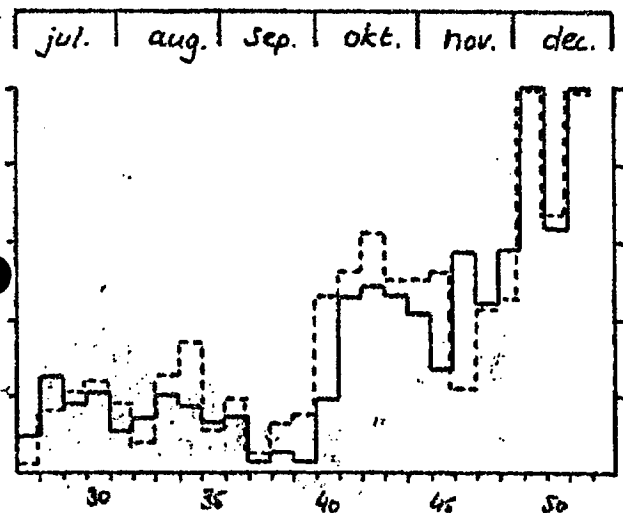
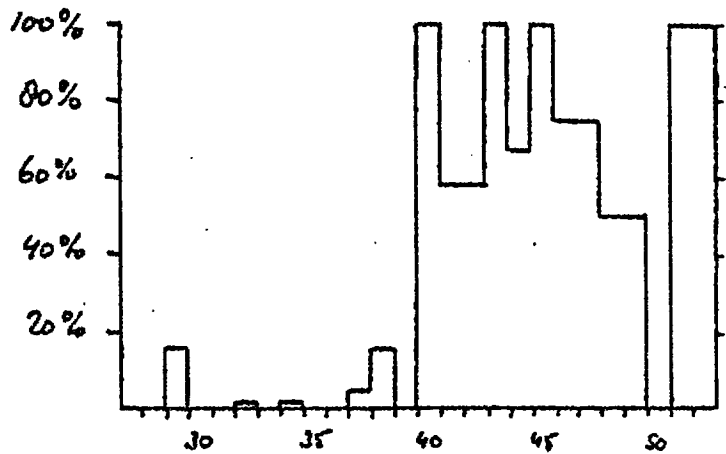
Bij de berekening van presentiepercentages speelt het aantal exemplaren dat in het desbetreffende uur werd gezien geen rol meer. Per zevendaagse periode is het aantal uurkaarten geteld waarop de soort genoteerd staat. Ook de ter plaatse aanwezige vogels worden in deze berekening betrokken. Het aantal uren waarin de soort present was wordt uitgedrukt in een percentage van het totaal aantal waarnemingsuren in de betr. periode.

Per soort zijn steeds twee figuren opgenomen. In de linker figuur (a.) zijn de waarnemingen van de Zuid-Holl. kust+IJmuiden met een dichte lijn aangegeven, terwijl de waarnemingen van de Hondsbossche Zeewering met een gestippelde lijn zijn genoteerd. In de rechter figuur (b.) is de presentie in het waddengebied weergegeven.

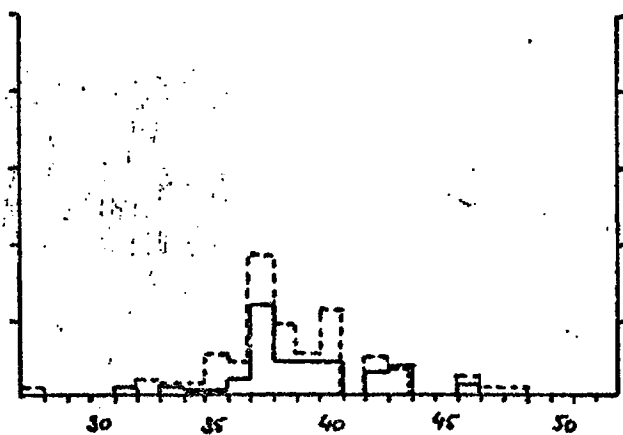
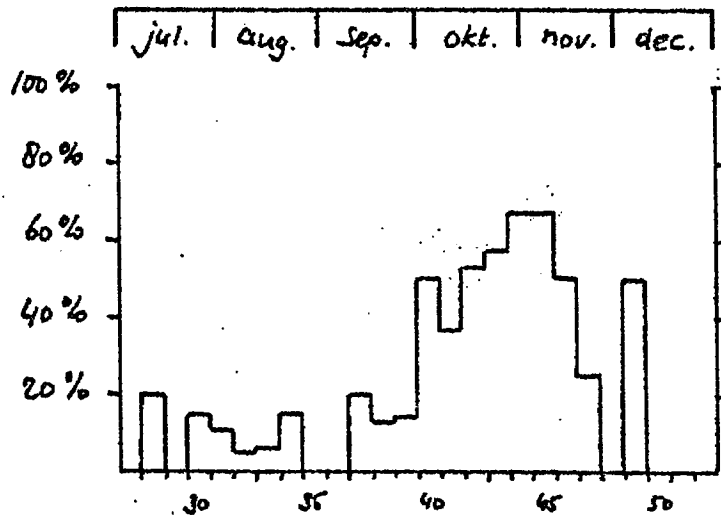
Bij de met een asterisk gemerkte soorten is de laatste periode (52=24-31 dec.), vanwege de invallende winter (zie 1.), niet ingetekend.



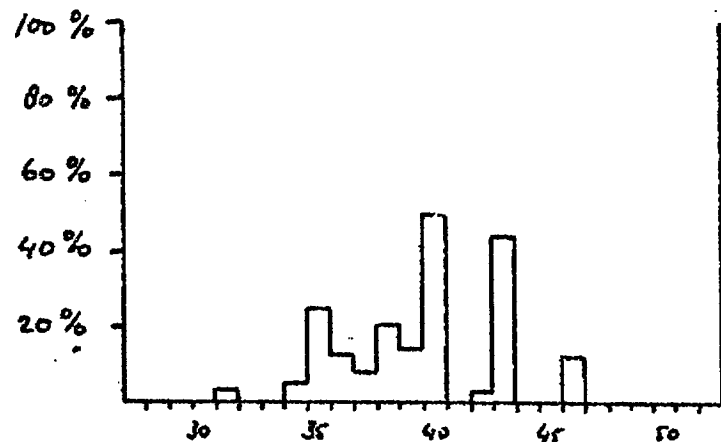
5.2. Duikers-Gaviidae



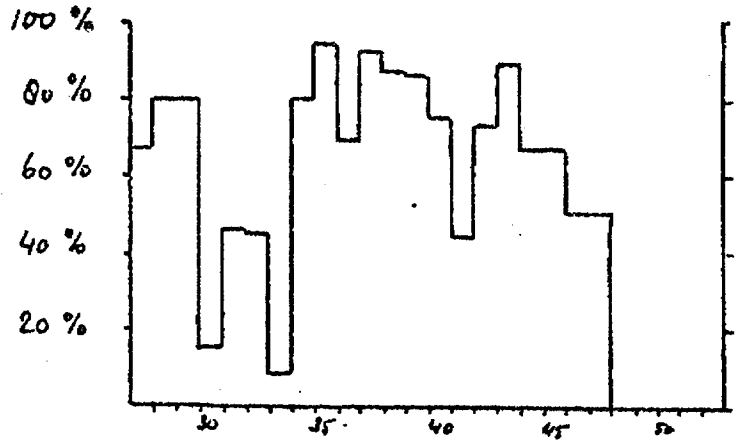
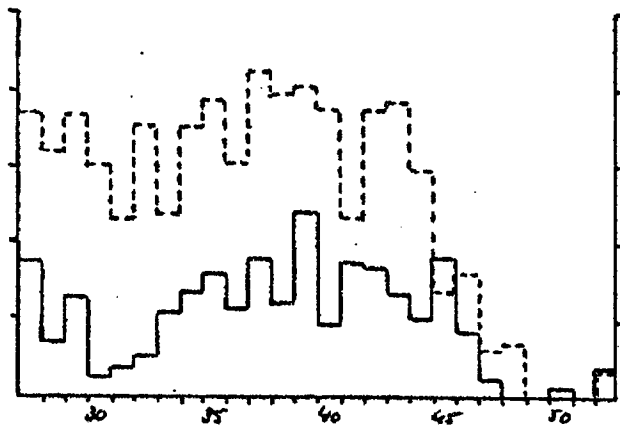
5.3. Fuut-Podiceps cristatus*



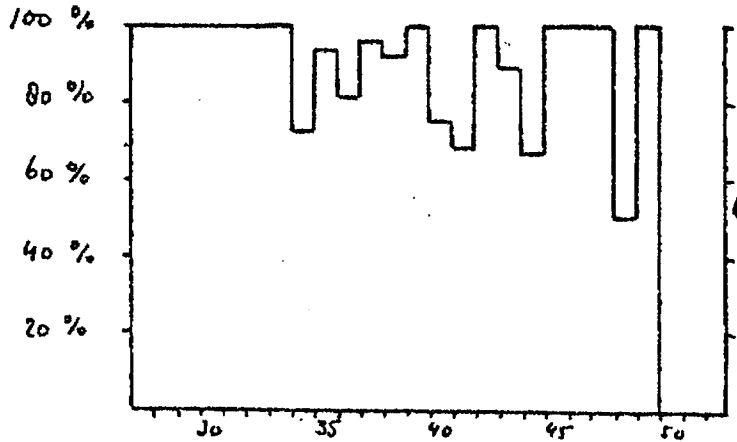
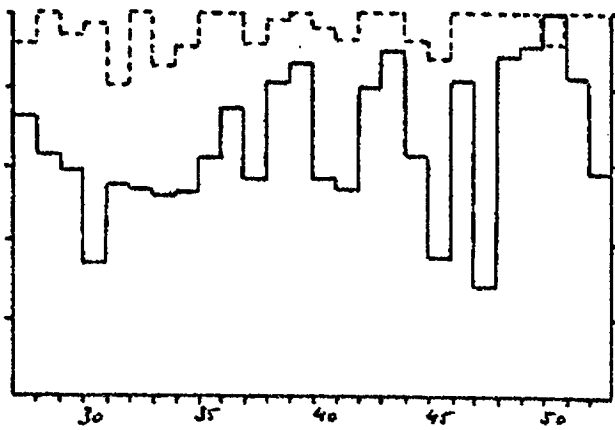
5.4. Grauwe Pijlstormvogel-Puffinus griseus



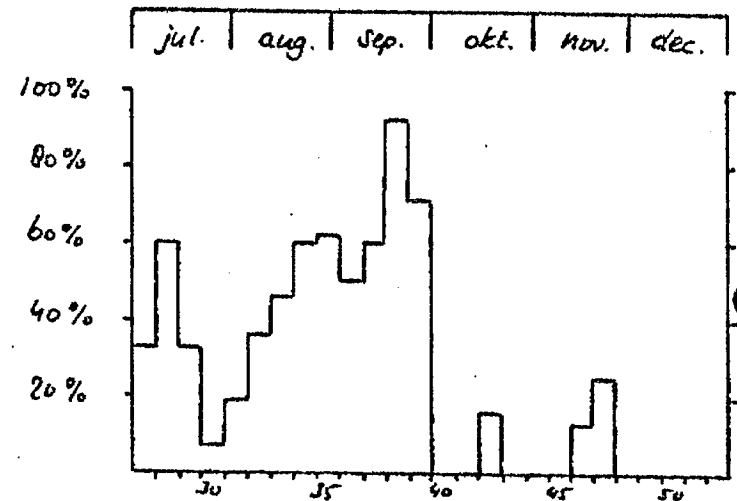
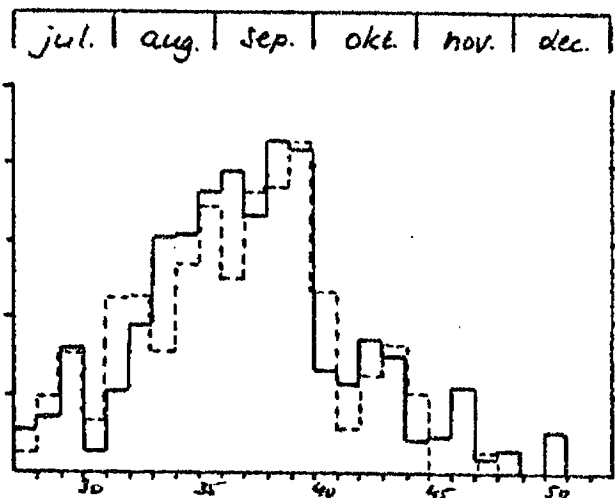
v.v. presentiepercentages



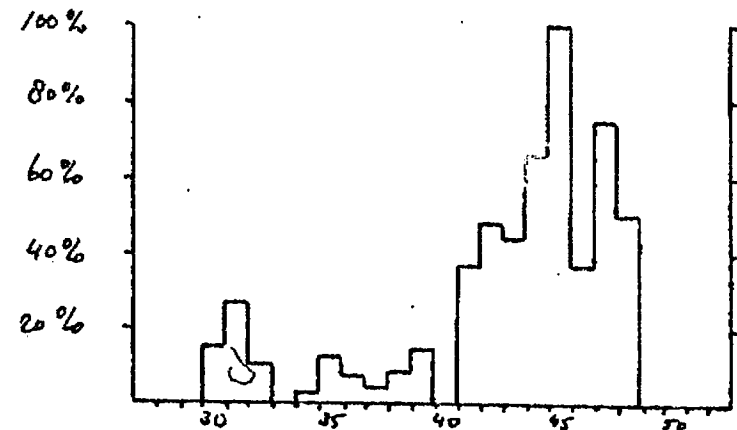
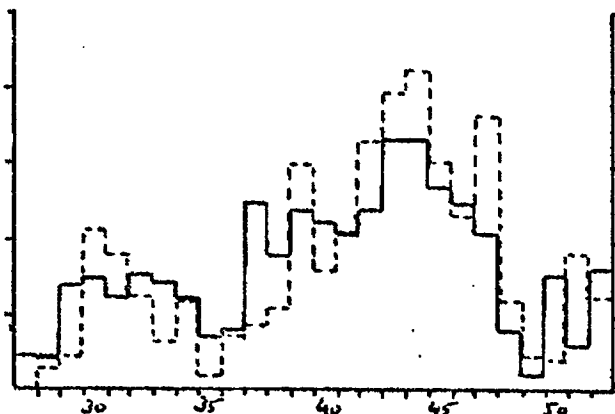
5.5. Jan van Gent-*Sula bassana*



5.6. Zwarte Zeeeend-*Melanitta nigra*

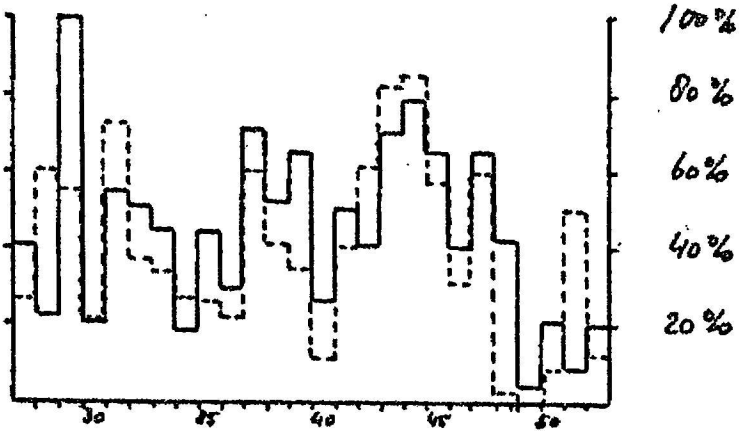


5.7. Kleine Jager-*Stercorarius parasiticus*

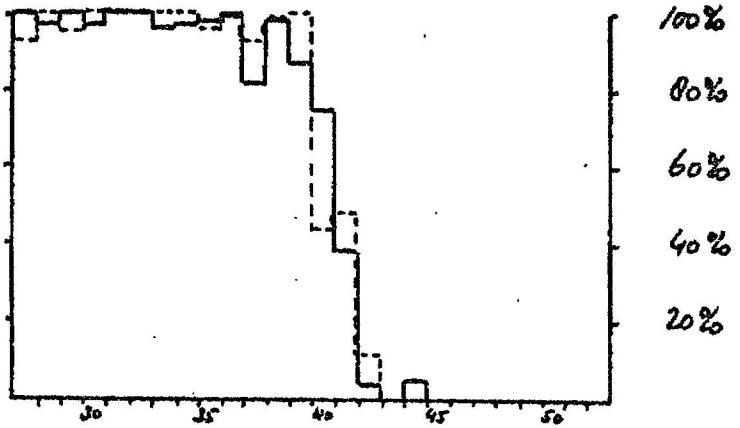
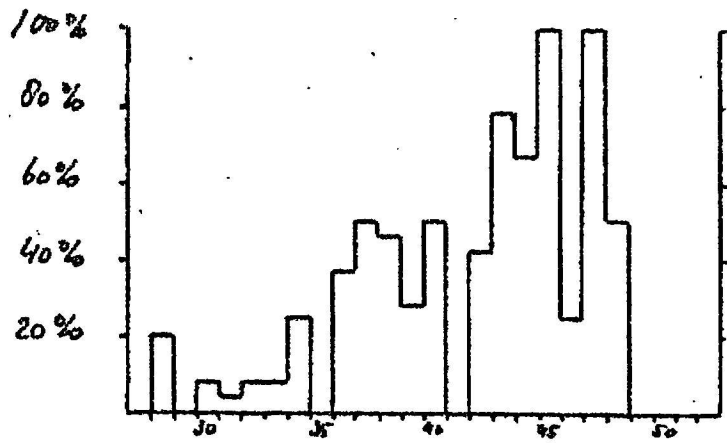


5.8. Dwergmeeuw-*Larus minutus*

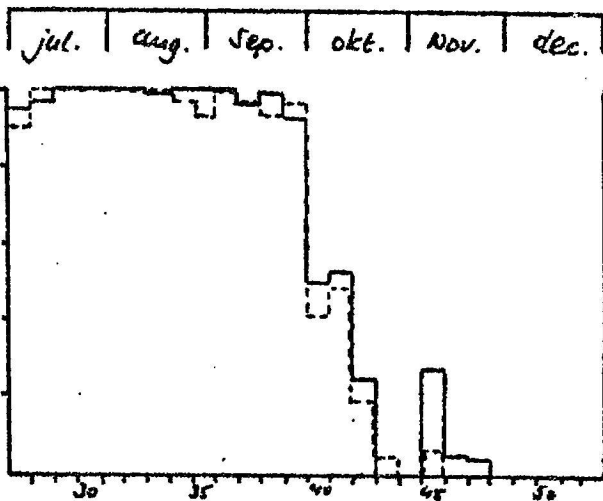
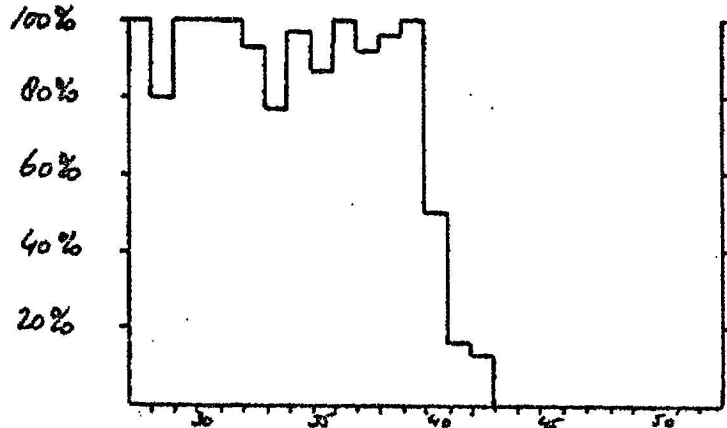
v.v. presentiepercentages



5.9. Drieteenmeeuw - *Rissa tridactyla*



5.10. Grote Stern - *Sterna sandvicensis*



5.11. Noordse Stern / Visdiefje - *Sterna paradisaea/hirundo*

