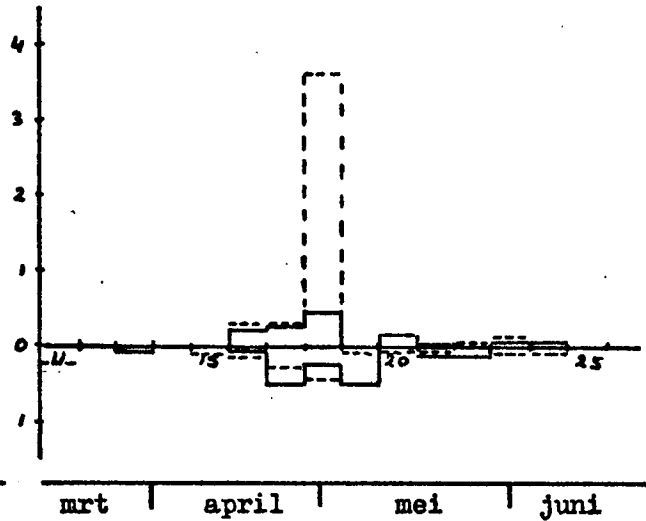
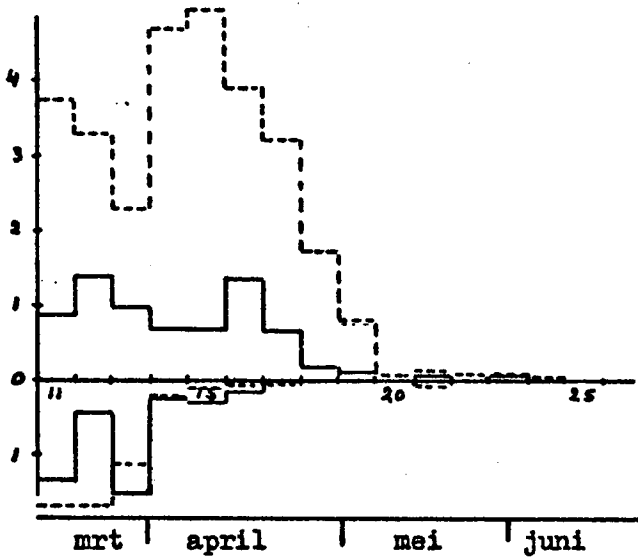


5. Uurgemiddelden per zevendaagse perioden

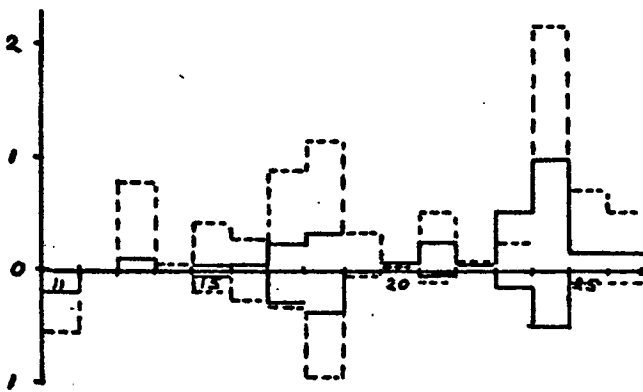
6.1. Toelichting

In tegenstelling tot de berekening van het presentiepercentage speelt bij de berekening van het uurgemiddelde het aantal passanten de belangrijkste rol. Het uurgemiddelde van de noordwaarts vliegende vogels is boven de abscis uitgezet. Het uurgemiddelde van de zuidwaarts vliegende vogels is onder de abscis uitgezet. Ook hier zijn de gegevens van Noord-Holland Noord met een stippellijn en de gegevens van Zuid-Holland + IJmuiden met een gesloten lijn aangegeven. Voor de gegevens van het Waddengebied wordt naar de bespreking per soort verwezen.



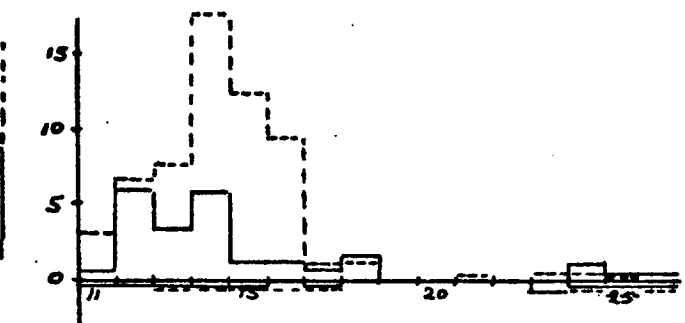
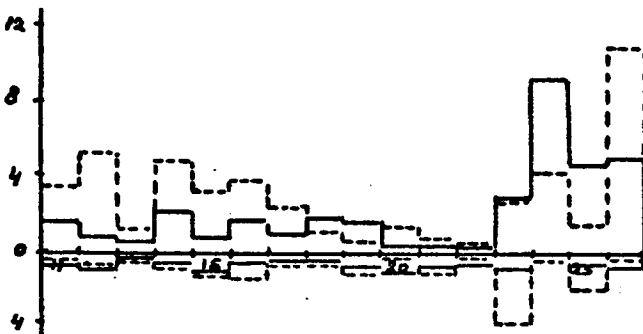
6.2. Duikers - Gaviidae

6.3. Noordse Stormvogel - *F. glacialis*



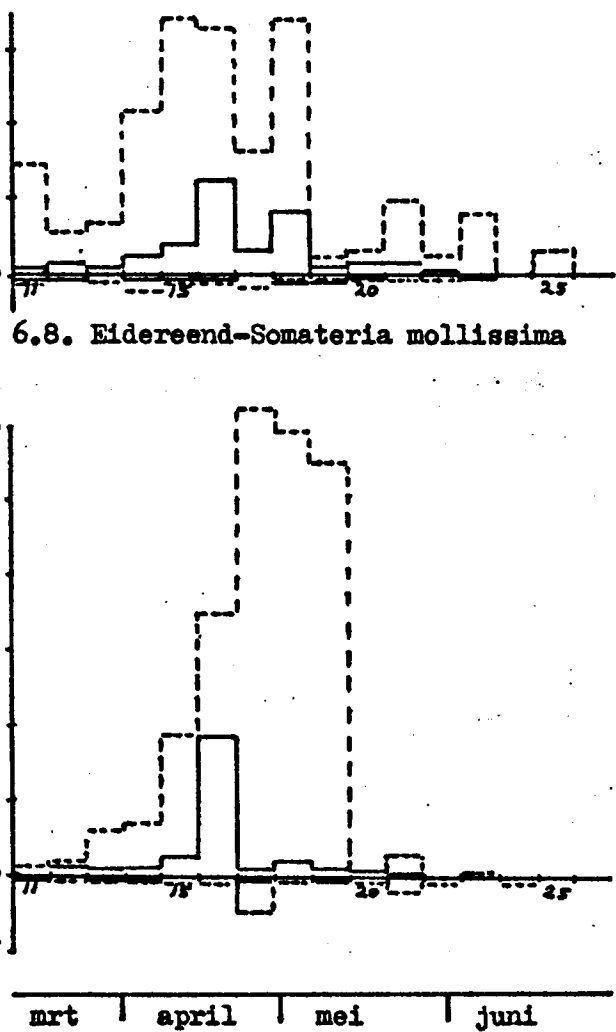
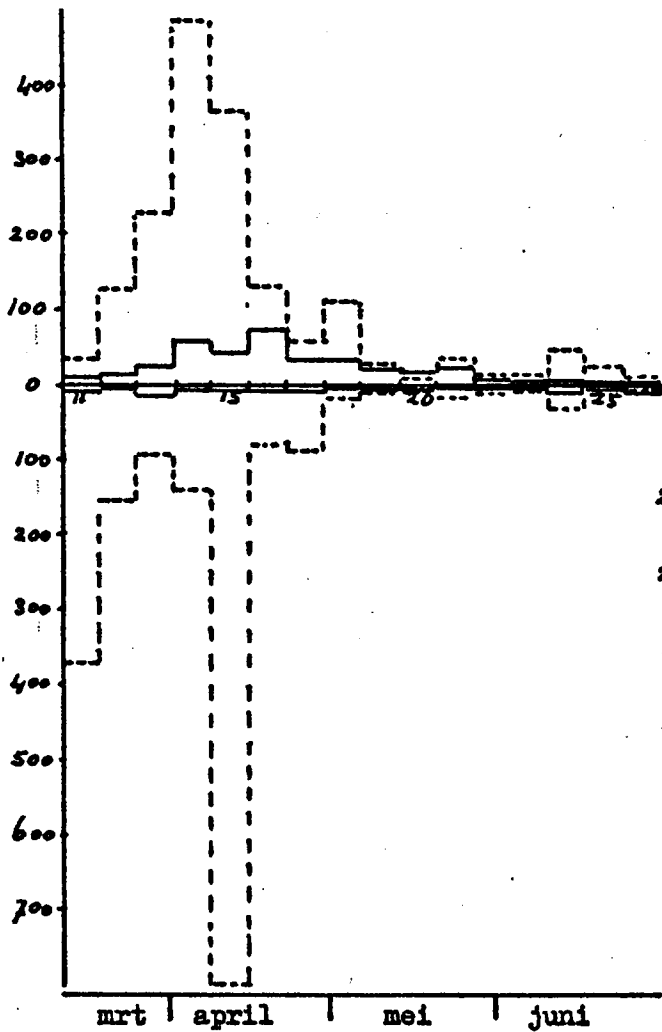
6.4. Jan van Gent - *Sula bassana*

6.5. Rotgans - *Branta bernicla*



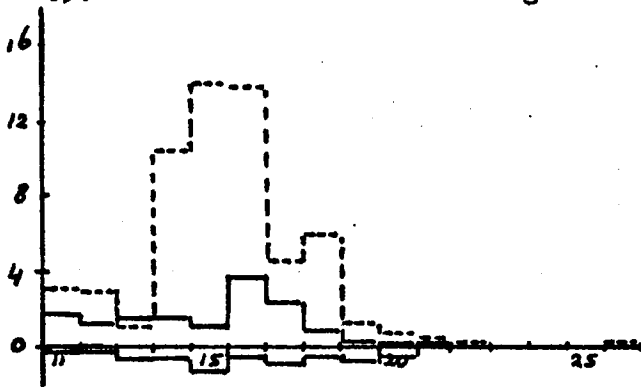
6.6. Bergeend - *Tadorna tadorna*

6.7. Wintertaling - *Anas crecca*

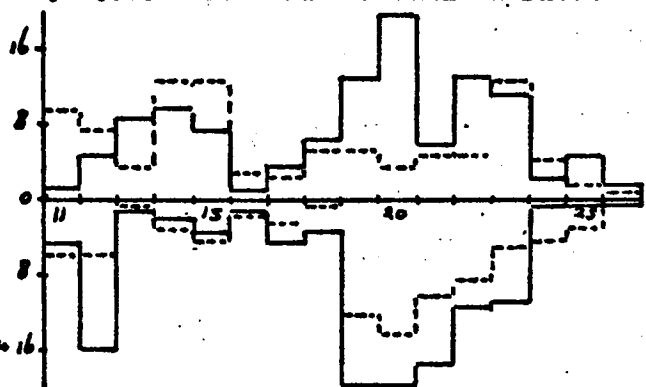


6.8. Eldereend-Somateria mollissima

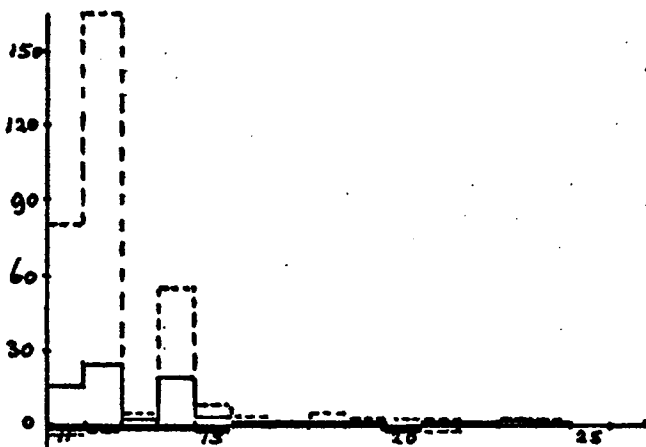
6.9. Zwarte Zeeëend-Melanitta nigra



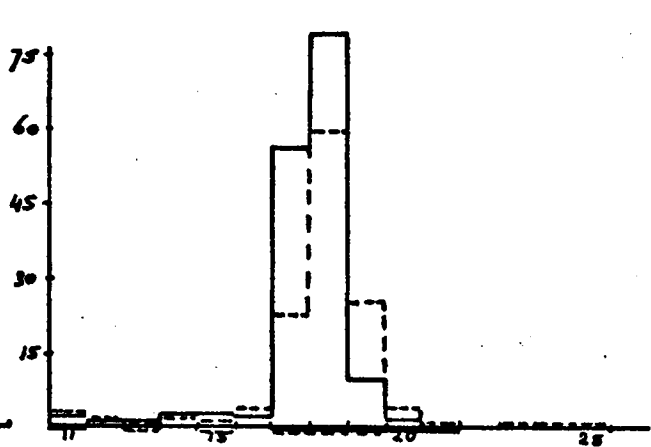
6.10. Grote Zeeëend - Melanitta fusca



6.11. Middelste Zaagbek -Mergus serrator



6.12. Scholekster-Haematopus ostralegus

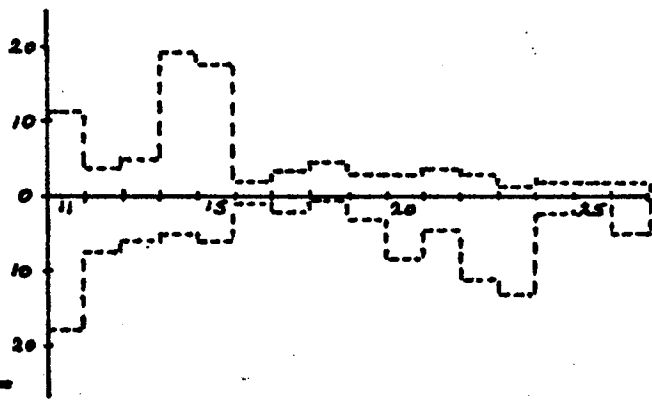


6.13. Bonte Strandloper-Calidris alpina

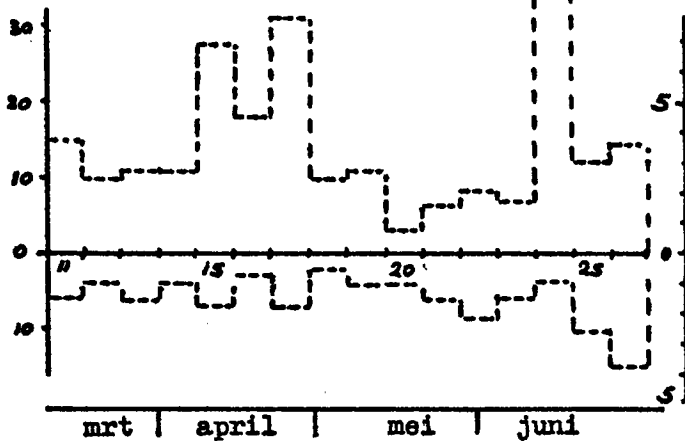
6.14. Rosse Grutto - Limosa lapponica



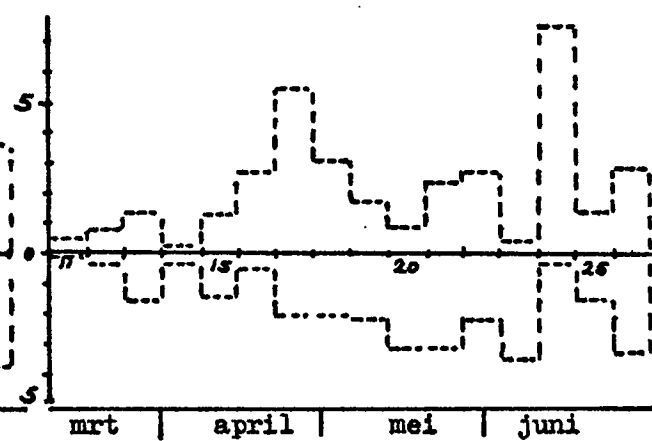
6.15. Dwergmeeuw - *L. minutus*



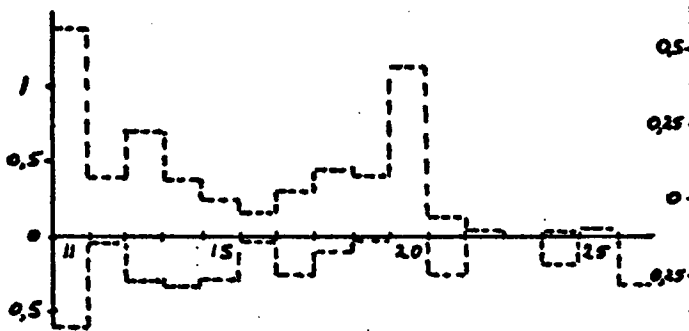
6.16. Kokmeeuw - *Larus ridibundus*



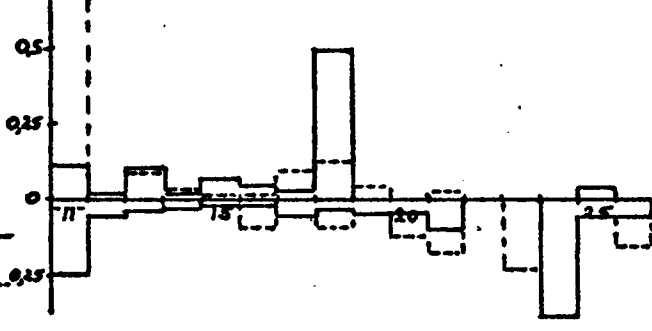
6.17. Stormmeeuw - *Larus canus*



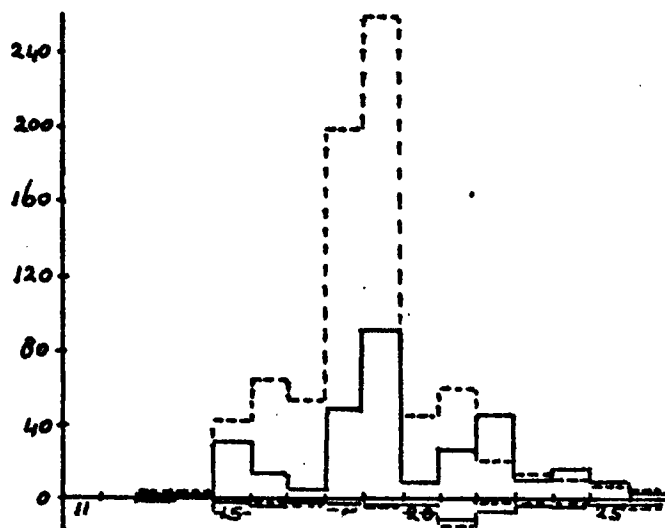
6.18. Kleine Mantelmeeuw - *Larus fuscus*



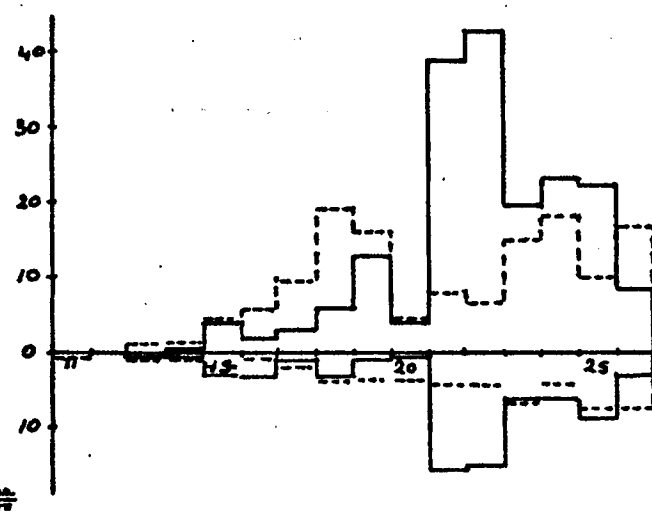
6.19. Grote Mantelmeeuw - *Larus marinus*



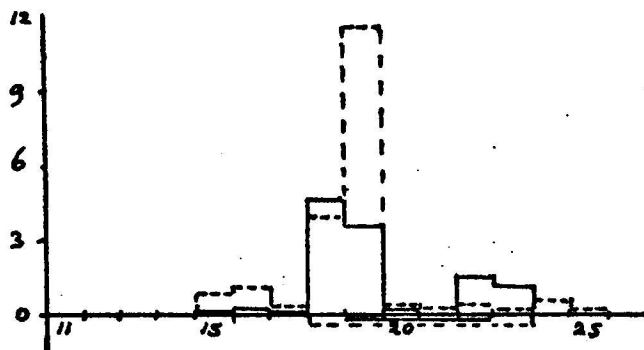
6.20. Drieteenmeeuw - *Rissa tridactyla*



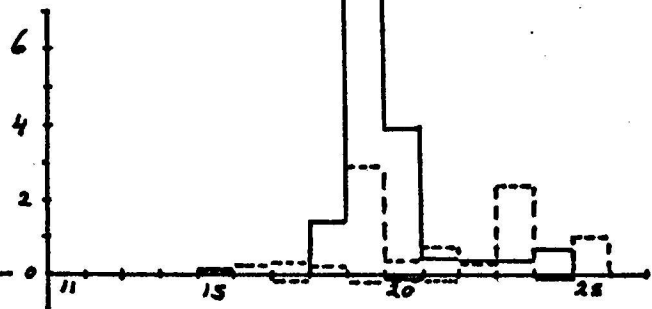
6.21. Visdiefje + Noordse Stern - *Sterna hirundo* + *S. paradisaea*



6.22. Grote Stern - *S. sandvicensis*



6.23. Dwergstern - Sterna albifrons



6.24. Zwarte Stern - Chlidonias niger