

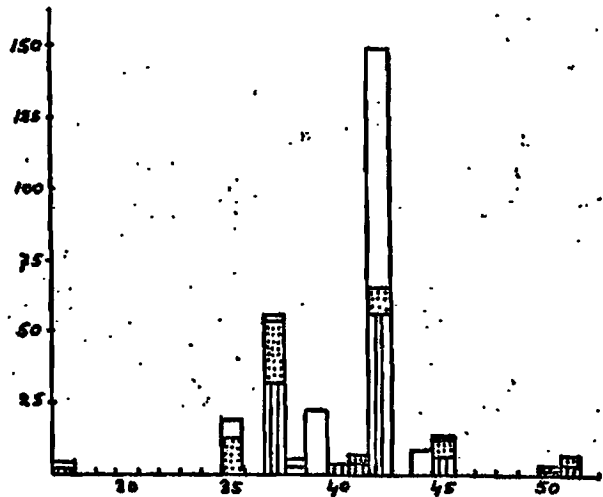
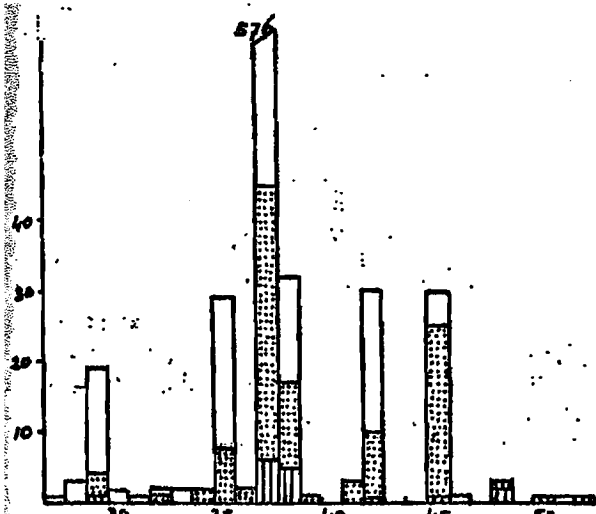
uurgemiddelden

7. Totalen per zevendaagse periode

7.1. Toelichting

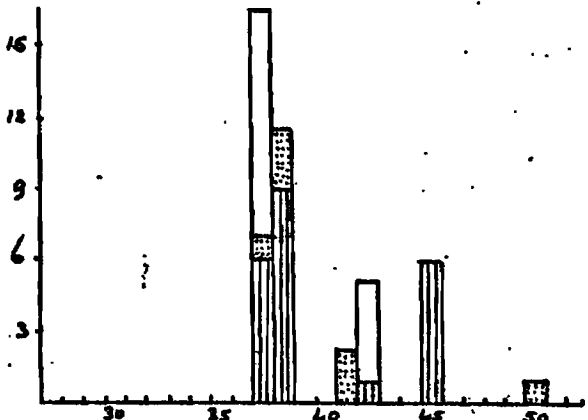
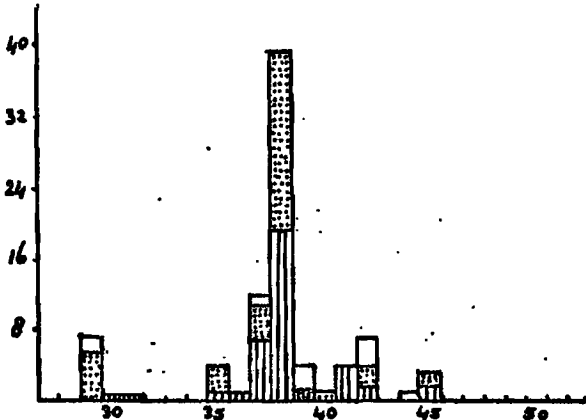
In de volgende figuren is per soort het totaal aantal per periode grafisch weergegeven. Deze methode is gevolgd voor een aantal soorten, waarvan het seizoens-totaal op slechts een klein aantal passeert. In extreme gevallen was de trek zelfs geconcentreerd in enkele uren. Het werken met uurgemiddelden is daarom voor deze soorten minder zinvol.

In de figuren is het aandeel van de Zuidhollandse kust (+Westkapelle en IJmuiden) gearceerd, het aandeel van Noord-Holland Noord is gestippeld, terwijl het aandeel van de Noordzeekust van het Waddengebied blanco gelaten is.



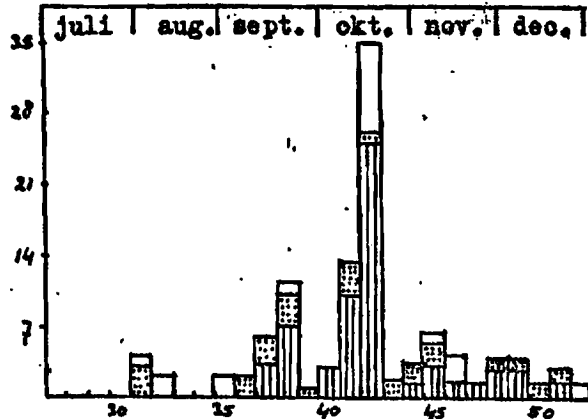
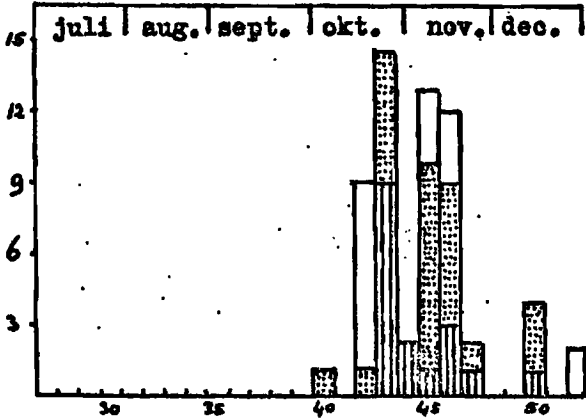
7.2. Noordse Stormvogel - Fulmarus glacialis

7.3. Grauwe Pijlstormvogel - Puffinus griseus



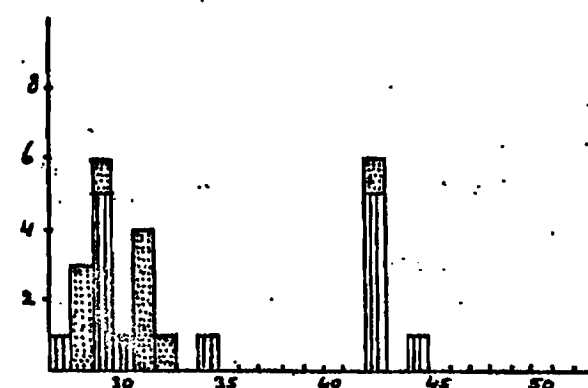
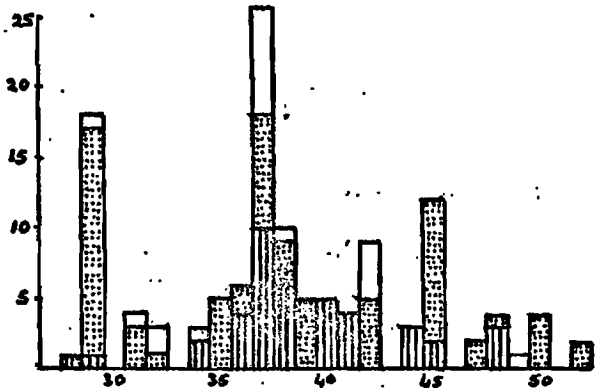
7.4. Noordse Pijlstormvogel - Puffinus puffinus

7.5. Vaal Stormvogeltje - Oo. leucorhoa



7.6. IJseend - Clangula hyemalis

7.7. Middelste Jager - Sterc. pomarinus



7.8. Grote Jager - Stercorarius skua

7.9. Zwartkopmeeuw - Larus melanocephalus