

Twée belevenissen van Kees Goudsmits

Kees Goudsmits

EIAFZET VAN CHEILOSIA CAERULESCENS OP SCHUURDAK

Vanaf 1998 kom ik jaarlijks *Cheilosia caerulescens* (figuur 1) tegen in de tuin van mijn moeder te Eindhoven (160,1-381,7). Op 6 juli-2002 werd mijn aandacht getrokken door een bijtje dat op een bloeiende huislook vloog. Na enig klimwerk en zorgelijke blikken van mijn moeder, zag ik geen bij maar wel een rondvliegend vrouwtje *C. caerulescens*, die vervolgens diep in een bladrozet van de huislook kroop, met het uitgeschoven achterlijf naar beneden. Dit herhaalde ze bij een ander bladrozet en ook tussen de humusachtige afgestorven bladeren aan de onderzijde van het rozet. Later vond ik op die plaats ook een eitje.

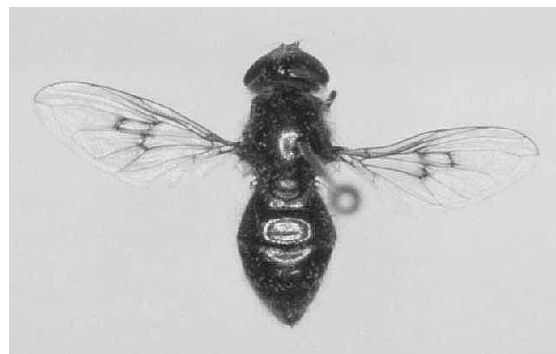
Het schuurdak is van asbest en zit vol korstmossen. Er is 1,5 à 2m² bedekt met huislook, deels echt huislook (*Sempervivum tectorum*) en deels spinnewebhuislook (*S. arachnoideum*). Eiafzet kwam alleen op echt huislook voor. De andere soort heeft kleinere rozetten oversponnen met spinnewebachtige draden, waar denk ik niet doorheen is te komen om een ei af te zetten.

Wellicht kan deze 'bergzweefvlieg' ook op andere 'Nederlandse bergen' worden gevonden zoals de met vetplantjes begroeide vegetatiedaken die je steeds meer ziet (bijvoorbeeld het dak van de parkeergarage op Schiphol), hoewel dit biotopen zijn waar je niet snel heen zult gaan voor zweefvliegen!

CHRYSOTOXUM VERRALLI IN UTRECHT

Op 14 juni 2002 ving ik op landgoed Sandenburg bij Langbroek een mannetje en vrouwtje *Chrysotoxum verralli*. (mannetje: 151,8-445,9; vrouwtje: 151,8-446,2). Beide exemplaren zaten op een kapvlakte van een populierenbos, waar weer nieuwe populieren waren aangeplant. Het geheel was kruidenrijk met veel schermbloemen, en omgeven door Essenhakhout. Een waarneming opvallend ver buiten het bekende verspreidingsgebied: het grensgebied met Duitsland.

Kees Goudsmits
Sitiolaan 135
3941 PG Doorn



Figuur 1: *Cheilosia caerulescens*, vrouwtje (foto Menno Reemer).