

VIII.B SIGARETTENDOVER ALS HULP BIJ HET DETERMINEREN

Karin Gigengack, Amsterdam, 2007

Jawel, het kan zo z'n voordelen hebben dat er nog enkele mensen op de wereld zijn die roken! Zodoende is een van de leden van onze Amsterdamse KNNV-insectenwerkgroep op het lumineuze idee gekomen van een sigarettendover een handig middel te maken om beestjes aan de speld in allerlei standen onder de binoculair te kunnen bekijken.

De kogelronde sigarettendover (zie afb. VIII.3; p.12) is voor wat euro's te koop bij een sigarenwinkel (n.b. er zijn ook dovers te koop in staafvorm, die kunnen hier niet voor gebruikt worden).

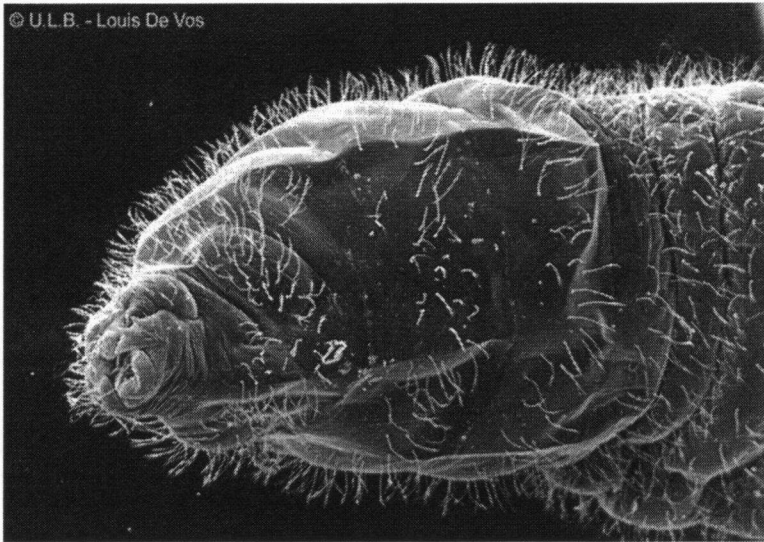
Het holle gedeelte wordt opgevuld met een substantie die niet hard wordt (bijvoorbeeld speelgoedklei of kneedgum). Hierin wordt de speld gestoken, nadat het bolletje op de standaard is gezet. Als standaard is de binnenkant van een deksel van een fotorol-busje goed te gebruiken.

Het bolletje blijft stevig staan maar kan ook tijdens het bekijken van het insect in allerlei standen worden gedraaid.

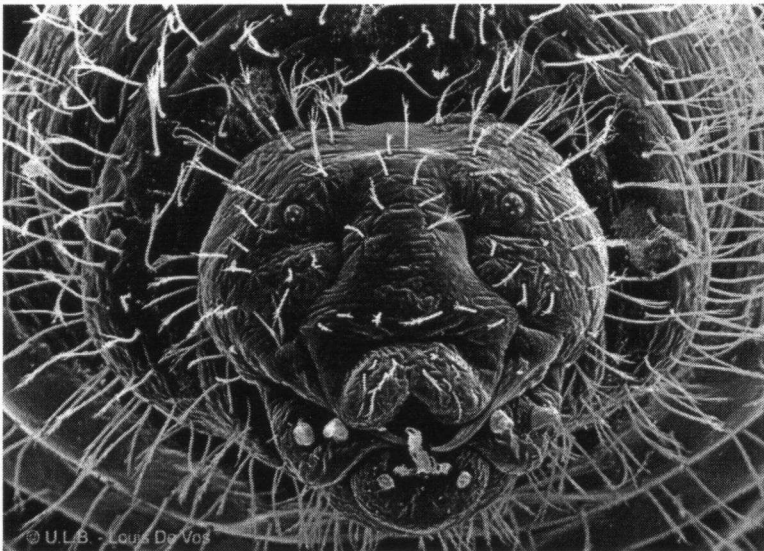
Hier kan uw stukje staan!

**Iets leuks waargenomen? Iets leuks gelezen?
Een gebied geïnventariseerd? Mooie foto gemaakt?
Laat het de andere leden weten!**

**Het volgende nummer van FF behandelt o.m.
Tetramorium, Strongylognathus en Anergates,
wie wil daar aan bijdragen?**



**Heeft U uw contributie al betaald? (zie rechter pagina)
Raadpleeg de penningmeester bij twijfel (grmier@orange.nl)**



Afb. VIII.2 mierenlarve, let op de ogen! Foto: DULB, Louis de Vos