

# Land(kaartje)meten

Tekst:  
Chris van Swaay  
De Vlinderstichting  
& Calijn Plate CBS

Het landkaartje is een van onze gewone vlinders. Zo gewoon, dat je bijna vergeet hoe bijzonder hij is.

Om te beginnen zijn fascinerende seizoensdimorfie: de voorjaarsgeneratie ziet er heel anders uit dan de zomergeneratie. Zo verschillend, dat Linnaeus twee soorten onderscheidde: hij noemde de voorjaarsvorm *Papilio levana* en de zomervorm *Papilio prorsa*. En dan natuurlijk zijn spectaculaire kolonisatie van Nederland. Tot 1940 uiterst zeldzaam (maar zes waarnemingen tussen 1900 en 1940), daarna een razendsnelle kolonisatie van heel Nederland: in 20 jaar 300 km naar het noorden opschuiven is toch wel heel snel.

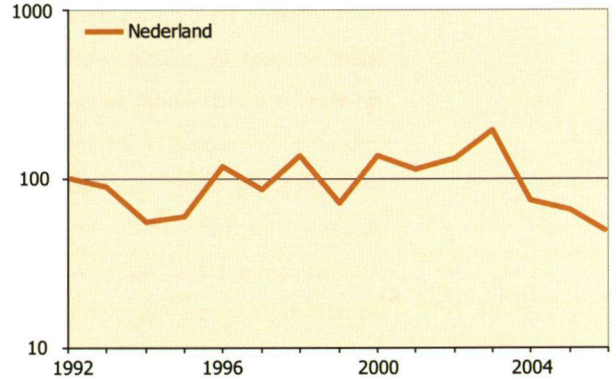
Binnen het Landelijk Meetnet Vlinders is het landkaartje natuurlijk een van de soorten die gevolgd wordt. Landelijk bekeken is de soort stabiel, al zijn er wel wat fluctuaties van jaar tot jaar (figuur 1). Splitsen we het uit naar regio's in Nederland (figuur 2) dan zien we toch een heel ander patroon. Dan blijkt het goed te gaan in Noord-Nederland, maar gaat de soort in Zuid-Nederland sterk achteruit. Let er overigens op dat de jaar-op-jaar fluctuaties, die vooral door het weer veroorzaakt worden, parallel lopen.

De kaart in figuur 3 toont de trends sinds 1992 op een kaartje. Het landkaartje lijkt het met name slecht

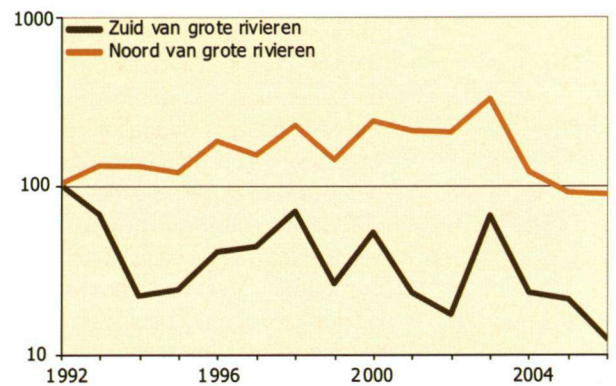
te doen op de voedselarme zandgronden, met name in Oost en Zuid Nederland, en juist vooruit te gaan op de rijkere laagveen en rivier- en zeekleigronden.

Het landkaartje komt vooral voor in vochtige, voedselrijke en niet te zure bosranden. Wat dat betreft zou hij zich in heel Nederland thuis moeten kunnen voelen. Wie weet worden de zandgronden wel steeds minder geschikt doordat die grond slecht vocht vasthoudt en we met het veranderende klimaat vaker droogteperiodes kennen. Veen- en kleigronden blijven langer vochtig en bieden zo nog kansen voor dit mooie vlindertje. Of worden de zandgronden zo langzaam te zuur voor het landkaartje? Zonder gericht nader onderzoek is deze vraag niet eenvoudig te beantwoorden.

Vanzelfsprekend blijven we het landkaartje verder volgen in het Meetnet Vlinders.



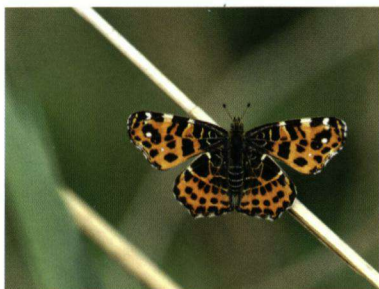
Figuur 1. De landelijke trend van het landkaartje.



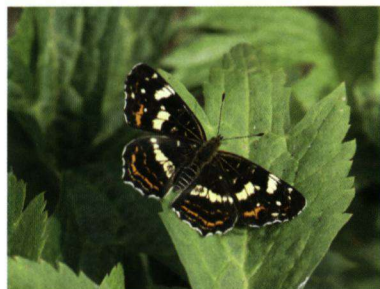
Figuur 2. De waarnemingen uitgesplitst naar regio's.

## Meedoen?

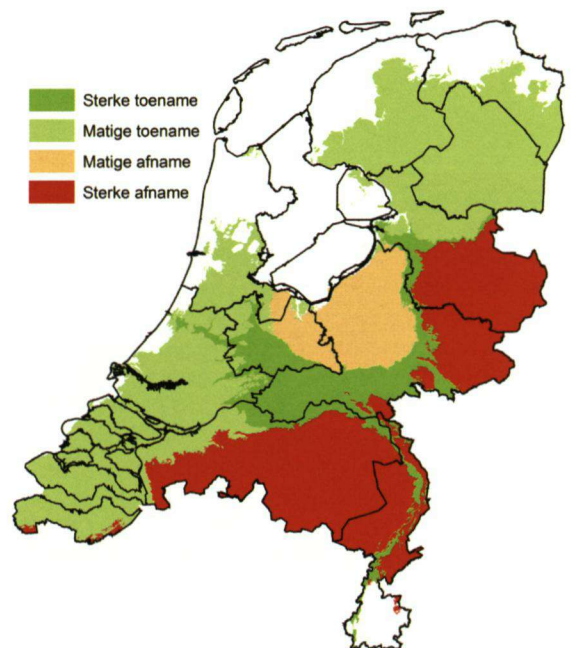
Geen kennis zonder data: geen meetnet zonder tellers. Wilt u ook meewerken aan het behoud van de vlinders en libellen in ons land, tel dan mee in een van de meetnetten. Meer informatie? Neem contact op met De Vlinderstichting via telefoon (0317 467346) of e-mail ([info@vlinderstichting.nl](mailto:info@vlinderstichting.nl)).



Voorjaarsvorm.



Zomervorm.



Figuur 3. De trends sinds 1992.