

# Hulp bij het determineren van libellen

## Blauwe waterjuffers

Tekst:  
Tim Termaat  
De Vlinderstichting

Eindelijk, het is weer mei! Niet alleen de citroenvlinders en oranjtipjes vliegen weerrond, maar ook de voorjaarslibellen. Langs de waterkant is in deze maand weer een groot aantal libellensoorten te vinden: van de vuurjuffer en het lantaarntje tot de viervlek en de platbuik. Deze libellen zijn vrij gemakkelijk te herkennen, maar dat geldt niet voor een andere groep soorten: de 'blauwe juffertjes'. Voor wie deze lastige juffers toch op naam wil brengen, volgt hier een steuntje in de rug.

### Wat bedoelen we met blauwe juffers?

Met blauwe juffers worden soorten uit de waterjufferfamilie bedoeld, waarvan de mannetjes een grotendeels blauw gekleurd achterlijf hebben. De blauwe kleur zit niet alleen op het begin en uiteinde van het achterlijf (zoals bijvoorbeeld bij het lantaarntje en de roodoogjuffers), maar ook op het midden van het achterlijf. In Nederland komen zo zeven soorten voor, die op het eerste gezicht moeilijk uit elkaar te houden zijn. Vier van deze soorten zijn (vrij) algemeen: de watersnuffel, de azuurwaterjuffer, de variabele waterjuffer en de maanwaterjuffer. Deze worden hier behandeld. Overigens komt in Nederland ook nog de blauwe breedscheenjuffer vrij algemeen voor. Deze soort behoort echter niet tot de familie van de waterjuffers en ziet er duidelijk anders uit (kijk maar in een libellenveldgids). Hij komt in dit artikel niet aan bod.

Vrouwelijke waterjuffers hebben minder blauw op het achterlijf dan mannetjes en zijn veel moeilijker te herkennen. Ze worden in dit stuk daarom niet behandeld. Komt u buiten zo'n vrouwtje tegen, zoek dan gewoon een blauw gekleurd mannetje: die zijn meestal niet ver weg!

### Waar moet je op letten?

Om mannetjes van de blauwe waterjuffers op naam te brengen zijn drie dingen belangrijk:

- de tekening op het borststuk: hier bevinden zich een blauwe schouderstreep, een zwarte schoudernaadstreep en één of twee kleinere zwarte streepjes. Dit zijn belangrijke kenmerken.
- het zwarte figuurtje aan de basis van achterlijf (op het tweede achterlijfsegment): dit figuurtje heeft bij alle soorten een andere vorm, hoewel er enige variatie in bestaat. Vertrouw nooit op dit kenmerk alleen, maar gebruik het wel.
- de hoeveelheid blauw en/of groen op de rest van het lijf. Wanneer in de tekst gesproken wordt van middelste achterlijfsegmenten, dan worden daarmee de segmenten 3, 4 en 5 bedoeld.



Tim Termaat

Figuur 1. Watersnuffel: korte zwarte figuurtjes op middelste segmenten, zonder zwarte zijspitsjes. Let ook op de diepblauwe kleur.

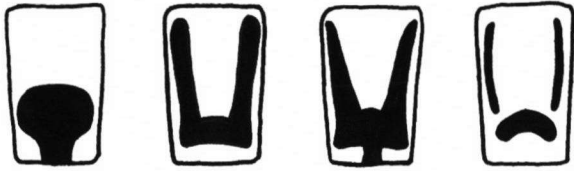
### Watersnuffel

De watersnuffel (figuur 1) is het makkelijkst te herkennen aan zijn borststuktekening. De blauwe schouderstreep is namelijk relatief breed: even breed als of breder dan de zwarte schoudernaadstreep eronder. Onderaan de zijkant van het borststuk bevindt zich verder één kort zwart streepje (figuur 2). Andere blauwe juffers hebben twee van die korte streepjes onder elkaar. Het zwarte figuurtje op het tweede achterlijfsegment heeft meestal de vorm van een paddenstoel: een bolletje met een steeltje (figuur 3). De rest van het achterlijf heeft een uitgebreide blauwe tekening. Dit komt omdat de zwarte figuurtjes op de middelste segmenten kort zijn: ze nemen minder dan de helft van de segmentlengte in beslag. In zijaanzicht hebben deze zwarte figuurtjes geen dunne zwarte



Tim Termaat

Figuur 2. Borststuktekening van de watersnuffel: brede blauwe schouderstreep (even breed als of breder dan zwarte schoudernaadstreep) en slechts één kort zwart streepje daaronder.



**Figuur 3 .** Vorm van het zwarte figuurtje op segment 2 (bovenaan-  
zicht, schematisch). Van links naar rechts: watersnuffel, azuurwater-  
juffer, variabele waterjuffer en maanwaterjuffer.

spits die naar voren wijst. Het blauw van uitgekleurde watersnuffelmannen is diepblauw: iets donkerder dan bij de andere soorten.

Watersnuffels houden van voedselarm, zuur water. Ze zijn zeer algemeen bij vennen, maar minder algemeen bij vijvers, sloten en voedselrijke plassen. De watersnuffel heeft een lange vliegtijd: van mei tot en met augustus.

#### Azuurwaterjuffer

De azuurwaterjuffer heeft een 'normale' borststuktekening: de blauwe schouderstreep is smaller dan de zwarte schoudernaadstreep eronder. Daaronder bevinden zich op de zijkant van het borststuk twee korte zwarte streepjes onder elkaar (figuur 4). Het zwarte figuurtje op het tweede achterlijfsegment heeft meestal de vorm van een U, die niet met de achterrand van het segment is verbonden (figuur 3) De rest van het achterlijf heeft een uitgebreide blauwe tekening. De drie zwarte figuurtjes



**Figuur 4.** Azuurwaterjuffer: drie korte en even grote zwarte figuurtjes op de middelste segmenten, voorzien van zijspitsjes.

**Inzet:** Borststuktekening van de azuurwaterjuffer: de blauwe schouderstreep is smaller dan de zwarte schoudernaadstreep. Daaronder staan twee korte zwarte streepjes.

op de middelste achterlijfsegmenten zijn in bovenaan-  
zicht kort: ze nemen veel minder dan de helft van de seg-  
mentlengte in beslag. Deze drie figuurtjes zijn bovendien  
alle drie ongeveer even kort en hebben in zijaanzicht een  
dunne zwarte spits die naar voren wijst.

Azuurwaterjuffers zijn algemeen bij allerlei stilstaande en  
zwakstromende wateren. De azuurwaterjuffer is in grote  
delen van Nederland de algemeenste blauwe juffer, hoe-  
wel bij zure vennen de watersnuffel vaak grotere dicht-  
heden bereikt. In laagveengebieden en schone wateren  
in het veenweidegebied is de variabele waterjuffer  
algemener dan de azuurwaterjuffer. De azuurwaterjuffer  
vliegt van eind april tot eind augustus, maar is in mei en  
juni het algemeenst.



Ab Baas

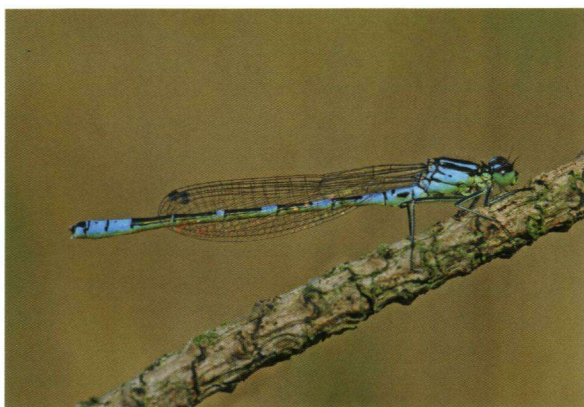
**Figuur 5.** Variabele waterjuffer: grotere zwarte figuurtjes op de mid-  
delste segmenten, voorzien van zijspitsjes. Het figuurtje op segment 5  
is langer dan op segmenten 3 en 4. Let ook op de onderbroken schou-  
derstreep ('uitroepteken') en de slanke, langgerekte bouw.

#### Variabele waterjuffer

Mannetjes variabele waterjuffer hebben een blauwe  
schouderstreep die vaak (maar niet altijd!) onderbroken  
is in de vorm van een uitroepteken (figuur 5). Verder is  
de borststuktekening 'normaal' (zie bij azuurwaterjuffer,  
figuur 4). Het zwarte figuurtje op het tweede achter-  
lijfsegment heeft meestal de vorm van een 'Y', die met  
de achterrand van het segment verbonden is (figuur 3).  
De hoeveelheid zwart op het achterlijf is variabel, maar  
altijd uitgebreider dan bij de azuurwaterjuffer. De drie  
zwarte figuurtjes op de middelste achterlijfsegmenten  
zijn wel korter dan de helft van de segmentlengte, maar  
langer dan bij de azuurwaterjuffer. Bovendien is het  
achterste van deze figuurtjes (segment 5) langer dan  
de andere twee. In zijaanzicht hebben de figuurtjes een  
dunne zwarte spits die naar voren wijst. Mannelijke azuur-  
waterjuffers hebben een opvallend dun en langgerek  
achterlijf. Ze maken hierdoor een erg slanke indruk:  
duidelijk langgereker dan de watersnuffel en de maan-  
waterjuffer en iets langgereker dan de azuurwaterjuffer.  
Variabele waterjuffers komen bijna overal in Nederland  
voor, maar zijn vooral algemeen in laagveengebieden en  
veenweidegebieden. Ze kunnen hier enorme dichtheden  
bereiken (figuur 7). De vliegtijd van de variabele waterjuf-  
fer is vergelijkbaar met die van de azuurwaterjuffer: van

André den Ouden

*Figuur 7. De maanwaterjuffer heeft een uitgebreide zwarte tekening op het achterlijf en een groene kleur aan onderkant van ogen, borststuk en achterlijf.*



Jo Hermans

eind april tot eind augustus, met een piek in mei en juni. Zie je een blauwe juffer in je tuin, dan is het geheid een azuur- of variabele waterjuffer.

#### Maanwaterjuffer

Maanwaterjuffers hebben een 'normale schoudertekening' (zie bij azuurwaterjuffers en figuur 4). Het zwarte figuurtje op het tweede achterlijfsegment heeft meestal de vorm van een boogje (half maantje) en twee losse zijstreepjes (figuur 3). Op de rest van het achterlijf is de hoeveelheid zwart zeer uitgebreid. De zwarte figuurtjes op de middelste achterlijfsegmenten nemen veel meer dan de helft van de segmentlengte in beslag, zodat slechts kleine blauwe ringetjes overblijven. Dit is kenmerkend voor de maanwaterjuffer, hoewel extreem donkere mannetjes variabele waterjuffer evenveel zwart kunnen hebben. Deze zijn echter veel langer en slanker gebouwd. In zijaanzicht hebben de zwarte figuren bij de maanwaterjuffer geen dunne zwarte spits die naar voren wijst. In zijaanzicht zijn maanwaterjuffers verder opval-

lend groen. De onderkant van ogen, borststuk en vaak ook achterlijf is lichtgroen gekleurd (figuur 7). Maanwaterjuffers zijn veel minder algemeen dan de drie soorten hierboven. Ze komen alleen voor bij zure (maar niet sterk verzuurde) vennen en hoogvenen. De vliegtijd is vroeg en kort: eind april tot eind juni, maar vooral in mei.

#### Zeldzame blauwe waterjuffers

Behalve de vier behandelde soorten komen in Nederland nog vier blauwe waterjuffers voor, die echter veel zeldzamer zijn. Ze worden even kort genoemd:

**Speerwaterjuffer:** uitgebreider zwart dan azuurwaterjuffer, maar minder dan maanwaterjuffer. Op segment 2 een schoppenvormig figuurtje met losse zijstreepjes. Figuurtje op segment 3 spits. Onderkant ogen en borststuk groen, maar minder uitgebreid dan bij maanwaterjuffer. Zeldzaam bij niet te zure vennen en hoogvenen.

**Gaffelwaterjuffer:** figuurtje op segment 2 gaffelvormig (gevorkt). Tweede helft van achterlijf grotendeels zwart. Zeldzaam: vooralsnog alleen in Zeeuws-Vlaanderen.

**Kanaaljuffer:** geheel blauwe ogen (zonder donker kapje), brede blauwe schouderstreep, kelkvormige figuur op segment 2. Middelste segmenten met spitse zwarte figuurtjes. Zit vaak vlak boven waterspiegel op (drijvende) planten. Vooral bij langzaam stromend water in het zuidoosten en oosten van Nederland.

**Donkere waterjuffer:** eigenlijk geen 'blauwe' waterjuffer, maar behoort wel tot dezelfde groep. Lichte delen van het achterlijf (blauw of groen) beperkt tot basis en einde van achterlijf (zoals bij lantaarntje). Basale deel van tweede segment zwart, met twee zijstreepjes. Lange achterlijfsaanhangsels. Zeer zeldzaam: alleen in de Weerribben. ●

*Figuur 6. De variabele waterjuffer kan in laagveengebieden zeer hoge dichtheden bereiken.*



Jaap Bouwman