

Twee gynandromorfen

H. Nieuwenhuijsen

In Bzzz 2 (oktober 1995, pag. 12-14) beschreef ik een gynandromorfe *Osmia caerulescens*. In dit artikel vermeldde ik eveneens hoe men zich tegenwoordig voorstelt hoe een gynander ontstaat.

In de loop der jaren ben ik nog twee gynanders in mijn collectie tegen gekomen.

Bij een exemplaar van *Sphecodes gibbus* (fig.1) is er sprake van een angeldragend vrouwtje, waarbij tijdens de ontwikkeling enkele cellen haploïd zijn geworden en een mannelijk orgaan of een groep mannelijke cellen hebben gevormd. Deze mannelijke delen zijn in de tekening aangegeven, ze bevinden zich allemaal in het rechterdeel van de bij. Deze bij is gevangen op 5 augustus 1997 bij Grollo, in het Grolloër Ven.

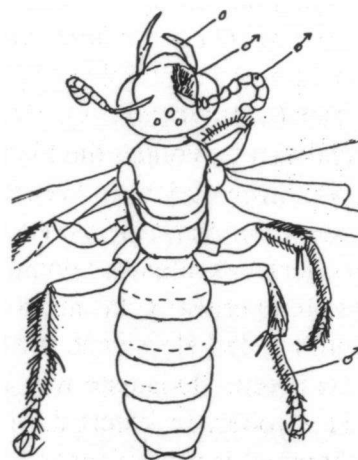


Fig. 1 ♀
vergroting: x 5,5



In mijn collectie bevindt zich ook een gynandromorf exemplaar van een mannetje van *Priocnemis cordivalvata*. Bij deze wesp zijn de afwijkende delen vrouwelijk (fig.2), ze bevinden zich evenals bij de *Sphecodes* in het rechter deel van de wesp.

Deze spinnendoder is verzameld op 16 augustus 1991 bij Exloo.

Wat opvalt bij de exemplaren in mijn collectie, is dat óf de rechterkant afwijkende delen bevat, óf de linkerkant. Kan dat erop wijzen dat de symmetrie-as in een heel vroeg ontwikkelingsstadium ontstaat?

Literatuur

Nieuwenhuijsen, H., 1995. Een gynandromorf van *Osmia caerulescens* (L.). – Bzzz 2: 12-14.

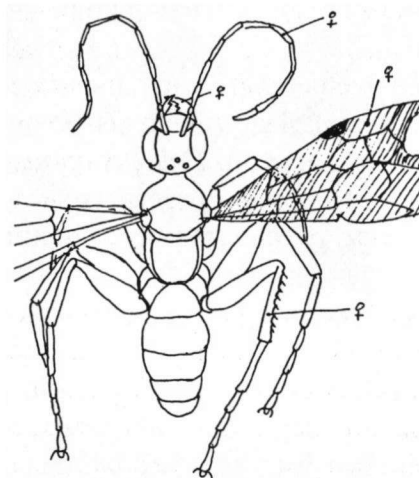


Fig. 2

vergroting: x 6,6