

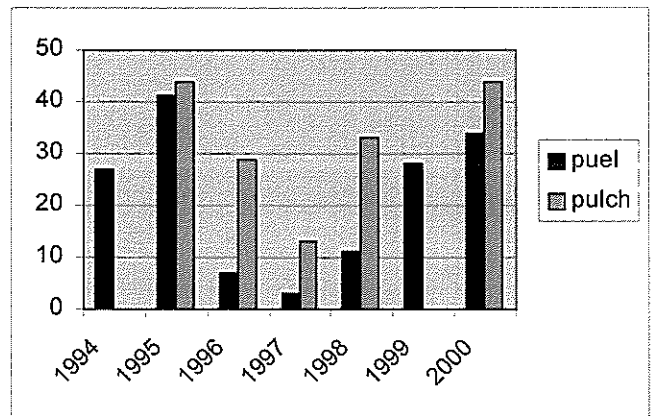
Vroeger was het zuideinde van de sloot relatief voedselarm en de noordzijde voedselrijk. Tegenwoordig is het voedselarme aan het verdwijnen en begint het steeds voedselrijker te worden. Dit zou verklaard kunnen worden omdat een sloot die aan de zuidkant (bij de tennisvelden Voordorpse dijk) ligt vroeger smal was en tegenwoordig een stuk verbreed is. Verder is het beheer van de sloot belabberd. In februari 2000 hebben Robert Ketelaar, Marijke Schets van IVN en ik met de Wethouder van de Bilt er rondgekeken om de gemeente erop te wijzen dat het beheer verbeterd zou kunnen worden.

Voor het kijken naar libellen is het hier altijd wel aardig. Een lijst van soorten die ik hier heb waargenomen staat hieronder. Aardig is bijvoorbeeld dat de Azuurwaterjuffer *Coenagrion puella* en de Variabele waterjuffer *C. pulchellum* hier naast elkaar voorkomen. De laatste jaren lijkt de Variabele waterjuffer relatief wat algemener te worden. Als ik echter de gegevens die ik de afgelopen jaren verzameld heb bekijk, lijkt het echter dat er geen verandering in de verhoudingen plaats vinden. Ook op andere plekken in de omgeving van de Bilt waar ik regelmatig kom (bij Sandwijk en Oostbroek) komen beide soorten ook door elkaar voor.

Annelies Wijnbeek
J.J.P. Oudkwartier 55
3723 ZC Utrecht

Soorten		aantal wrn
Lantaarntje	ISCHELEG	55
Watersnuffel	ENALCYAT	43
Houtpantserjuffer	LESTVIRI	28
Grote roodoogjuffer	ERYTNAJA	25
Steenrode heidelibel	SYMPVULG	24
Variabele waterjuffer	COENPULC	23
Gewone oeverlibel	ORTHCANC	23
Paardenbijter	AESHMIXT	22
Groter keizerlibel	ANAXIMPE	22
Azuurwaterjuffer	COENPUEL	22
Kleine roodoogjuffer	ERYTVIRI	21
Bruine glazenmaker	AESHGRAN	20
Vuurjuffer	PYRRNYMP	18
Bloedrode heidelibel	SYMP SANG	16
Viervlek	LIBEQUAD	13
Geelvlek heidelibel	SYMPFLAV	10
Glassnijder	BRACPRAT	5
Blauwe glazenmaker	AESH CYAN	4
Smaragdlibel	CORDAENE	4
Platbuik	LIBEDEPR	3
Vroege glazenmaker	AESHISOS	2
Gewone pantserjuffer	LESTSPON	2
Bruinrode heidelibel	SYMPSTRI	2
Zwarte heidelibel	SYMPDANA	1

Tabel 1: Waargenomen soorten in de periode 1994 – 2000 bij de sloot Weltevreden, ten westen van De Bilt.



Grafiek 1: Maximum getelde exemplaren per jaar van de Azuurwaterjuffer *Coenagrion puella* en de Variabele waterjuffer *C. pulchellum* bij de sloot Weltevreden, ten westen van De Bilt.

Opgelet deze dagen

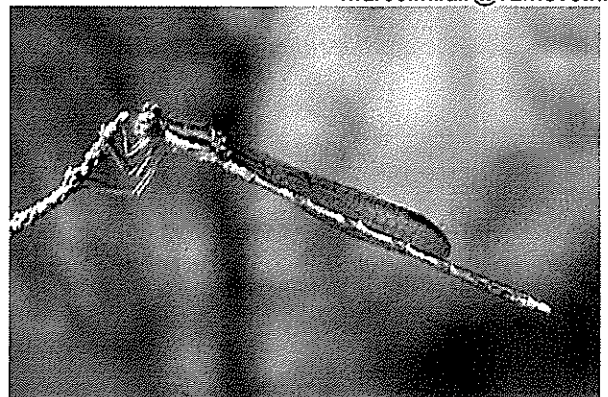
Een paar weken terug (op 6 februari 2002) hebben we uit Engeland van Adrian Parr het onderstaande bericht ontvangen:

There are already signs of the approaching spring here in southern England, and indeed we have had two dragonfly records within the last 10 days. Both were seen by non-specialists, so no definite identification, but maybe they were *Hemianax*.

Ook in Nederland meenden leken een paar jaar geleden op warme dagen in februari/maart rondvliegende libellen te zien, onder andere bij het hoofdkantoor van Natuurmonumenten. Verder staat in een artikel in Libel lula dat ze in Zuid-Beieren met goed zoeken gewoon de Noordse winterjuffer *Sympecma paedisca* kunnen zien zitten en dat hij bij 0 graden zelfs wandelend over de sneeuw kan worden en gezien en één daar (op 2 januari 2000) boven de 15 graden vliegend actief was. Uitkijken voor de winterjuffers dus.

Wees gewaarschuwd!

Marcel Wasscher
marcel.hilair@12move.nl



Bruine winterjuffer *Sympecma fusca*