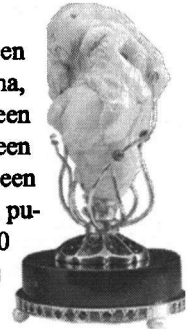


### Parel Maxima

En in de Schatkamer Naturalis was nu een reuzenparel te bewonderen: Parel Maxima, een van de grootste parels ter wereld. Met een gewicht van 2385 grein (119,25 gram) en een hoogte van 71 millimeter is Parel Maxima een reuzenparel. Dit soort parels wordt zelden publiekelijk getoond. Parel Maxima is al 140 jaar in Nederland en werd tot nu toe slechts één keer eerder tentoongesteld. In de tentoonstelling wordt de parel vanuit twee verschillende invalshoeken belicht: een kunsthistorische en een wetenschappelijke. Wat is het verband tussen de parel en het schilderij De geboorte van Venus van Botticelli? En hoe krijgt een parel vorm?



Parel Maxima wordt gedragen op een gouden voet, ingelegd met lak en edelstenen en is niet rond zoals gewone parels, maar heeft een onregelmatige, bizarre vorm. De kleur van de parel varieert van roomwit tot goudkleurig, met de kenmerkende zachte glans, die parels zo geliefd maakt bij een groot publiek.

De eerst bekende eigenaar van de parel was de Poolse reder Plonsky uit Danzig (het huidige Gdansk). Hij heeft de parel rond 1865 verkocht aan koning Victor Emmanuel II van Italië. De Amsterdamse edelsmid en juwelier Willem van Kooten kocht de parel rond 1868. De huidige eigenaar kocht de parel van diens erfgenamen. De parel is dus al 140 jaar in Nederland. De parel zelf is mogelijk al eeuwenoud.

*\*Henk Mulder, email: [hjmulder@kabelfoon.nl](mailto:hjmulder@kabelfoon.nl)*