

Onderzoeksvragen zijn onder meer:

- 1 Wat is de geografische verspreiding van het fossiele materiaal?
- 2 Wat is de stratigrafische verspreiding van het fossiele materiaal?
- 3 Hoe variëren de kenmerken (afmetingen vorm, enz.) van de noten?
- 4 Zijn er soorten binnen het fossiele materiaal te onderscheiden, en zo ja: welke?
- 5 Hoe verhoudt het fossiele materiaal zich tot de recente Noordamerikaanse *J. cinerea* (Grijze walnoot) en de Oostaziatische soorten *J. cathayensis* en *J. mandshurica*?

Uit museumcollecties, de literatuur, internet en de gegevens die ik van sommigen van jullie al kreeg, heb ik de volgende vindplaatsen in Nederland gedestilleerd (alfabetisch):

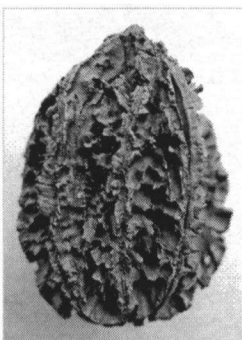
Almelo (Leemslagen), Arcen, Batenburg (Bojenkamp), Cuijk, Deest, Ewijk, Heerewaarden, Katwijk (NB), Kijkduin-Monster (Zandmotor), Lathum, Liessel (Hoogdonk), Linden (Kraaijenbergse Plassen), Loo (Loowaard), Maasbommel (Gouden Ham), Mill, Ochten, Raalte (Hooge Broek), Reuver (Icksberg), Tegelen (Jammerdaal), Tienray, Vraselt, Zwolle (Haerst).

Ik doe hierbij een beroep op jullie ervaringen en collecties, vooral wat betreft de vindplaatsen en de kenmerken van de noten. Als jullie aanvullingen op bovenstaand lijstje hebben, hou ik mij aanbevolen voor een berichtje. Belangrijk zijn de vindplaats, jaar van de vondst, hoeveelheid noten en omstandigheden (bv. begeleidend materiaal). Opgaven van buitenlandse vindplaatsen zijn natuurlijk ook welkom. Als jullie materiaal duidelijk afwijkt van de noot op bijgaande afbeelding, stel ik een foto op prijs. Na de melding neem ik eventueel contact op om nog wat verder door te vragen. Met dank en groeten.

*Raymond van der Ham, Naturalis Biodiversity Center,  
Nationaal Herbarium Nederland, Postbus 9514,  
300 RA Leiden, tel. 071-527 3593,  
e-mail: raymond.vanderham@naturalis.nl*

## Oproep fossiele walnoten

*Raymond van der Ham*



Beste WTKG-leden,  
Ik werk als palynoloog (stuifmeel e.d.) en paleobotanicus (fossiele planten) bij Naturalis in Leiden. Een van mijn projecten betreft een studie van de fossiele walnoten uit de *Juglans cinerea*-groep. Deze zijn onder allerlei namen bekend van een groot deel van het noordelijk halfrond. Relatief veel vindplaatsen liggen

in Noordwest- en Midden-Europa en in Japan. Het Nederlandse materiaal wordt meestal gedetermineerd als *Juglans bergomensis* en is vooral afkomstig uit zand/grindgaten in het oostelijk rivierengebied.