

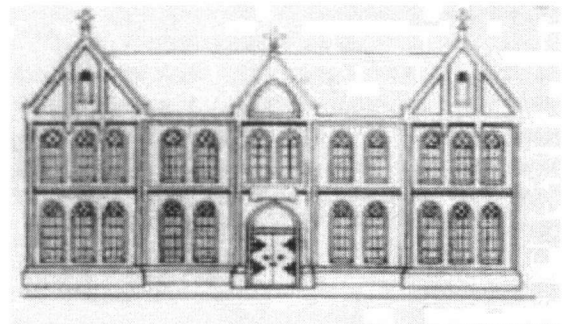
Rinke Tolman, zwerver onder de open hemel.

Bent u wel eens in Museum Oud Soest geweest? Of hebt u wel eens gehoord van Rinke Tolman? Door het advies van Mia Kraal op te volgen en het Museum Oud Soest te bezoeken maakt u kennis met een natuurliefhebber die in dit museum een plaatsje heeft gekregen.

Mia Kraal

Rinke Tolman (1891-1983) was een natuurmens pur sang, Hij werd in Friesland geboren en volgde een opleiding aan de Rijkskweekschool, waar hij in 1913 voor het eindexamen zakte met nota bene een onvoldoende voor het vak Kennis der Natuur! In 1922 vestigde hij zich met zijn vrouw Käthe Mussche in Soest. Käthe maakte de foto's bij zijn publicaties en boeken en heeft hem gedurende 65 jaar aangespoord en geïnspireerd. Tientallen publicaties in o.a. tijdschriften en kranten, verschenen van de hand van Rinke en met J. van Schaik en Jan P. Strijbos was hij redacteur van het natuurtijdschrift 'In Weer en Wind'. In Soest was Rinke een bekende figuur, bijna dagelijks te vinden op zijn geliefde Eng en in de polder en ook landelijk deed hij van zich spreken. Wandelen en observeren deed hij graag, want: "als je kuiert, zie je meer", volgens Rinke. Het boek De Kievit, een monografie over onze nationale vogel, is een bescheiden standbeeldje voor zijn lievelingsvogel. Ik heb meerdere malen aan medevogelaars van onze werkgroep gevraagd of de naam Rinke Tolman bekend was en het antwoord was eigenlijk altijd ontkennend. De aanleiding om dit stukje te schrijven is dat Museum Oud Soest, waarvan ik een enthousiast medewerkster ben, sinds kort een plaatsje heeft ingeruimd voor Rinke Tolman en dat op een natuurlijke manier. Een Grutto en een paartje Kieviten, compleet met nestje met drie eieren zijn daar te zien en zelfs een

Dodaars ontbreekt niet. Het onlangs uitgekomen boek 'De Eem, verborgen rivier', van de hand van Koos Termorshuizen en Jos Wassink, maar ook een paar boeken van Rinke zelf, liggen bij dit tafereel ter inzage, terwijl er constant een dvd over de Eem wordt gedraaid.



Museum Oud Soest

Foto: website

Buiten de permanente tentoonstelling van het museum is er momenteel, vanwege de openstelling van Paleis Soestdijk, ook een Oranje Tentoonstelling over dit paleis ingericht met als titel "Koninklijke Sferen".

Een bezoek aan Museum Oud Soest, Steenhofstraat 46, geopend op zaterdag- en zondagmiddag van 13.30 - 17.00 uur, (groepen op aanvraag, tel: 035 6023878 of bij Hanneke Roskam, tel 035 6018750) is zeker de moeite waard!