

Loopt er bij u ook een streepje door?

Streep-tekening bij gladde slangen

Gladde slangen zijn altijd verschillend getekend. Er komen individuen voor die heel licht of juist heel donker getekend zijn. Maar ook de vorm van de tekening is heel verschillend. Soms liggen de vlekken geheel los van elkaar en in het andere geval vormen ze een min of meer aaneengesloten streep. De tekening blijft vanaf de geboorte tot aan hun dood hetzelfde en daaraan zijn de dieren dus altijd terug te herkennen.

Bij het monitoren van de gladde slang in Noord-Brabant worden alle dieren ter identificatie gefotografeerd. Er bleken slangen voor te komen waarbij de tekening een streep vormt, dwarsverbindingen of een mix daarvan (zie foto's).

In Duitsland is in 2005 door Thomas Mutz in het Zeitschrift für Feldherpetologie, Band 12, heft 1, een artikel geplaatst over de vorm van de tekening bij gladde slangen. In de gebieden waar hij onderzoek deed bleek de "streepvorm" niet veel voor te komen en hij concludeerde daarom dat het een zeldzaamheid is. Mutz rekent bij "streepvorm" ook die waarbij een kleine onderbreking in de lijn zit (zoals op de bij dit artikel geplaatste foto). Naar aanleiding van de veronderstelling dat de streep-tekening zeldzaam zou zijn, zijn we eens goed gaan kijken naar de foto's van onze Brabantse slangen. Daar blijkt de "streep-tekening" helemaal niet zo zeldzaam te zijn. In een van de gebieden was een op de drie exemplaren zelfs gestreept.

Behalve dat bij gladde slangen de vorm van de tekening kan



Gladde slang met vage tekening

Foto: Harm Hofman

verschillen, is ook de intensiteit van de tekening niet overall gelijk. Als de dieren aan het vervellen zijn, is door de afstervende opperhuid de tekening altijd wat vaag, maar in sommige populaties zou de tekening, zelfs als de dieren pas verveld zijn, nog steeds minder duidelijk, minder intens zijn. Van de slangen op de Veluwe wordt verondersteld dat ze dikwijls minder duidelijk en minder intensief getekend zijn dan elders. Harm Hofman stuurde ons hiervan een voorbeeld (zie foto).

Ik ben benieuwd of de overwegend gestreepte tekening (kleine onderbrekingen mogen in de tekening aanwezig zijn) in andere leefgebieden in Nederland meer voorkomt dan tot nu toe gedacht. Het zelfde geldt voor de vraag of er tussen populaties verschillen zijn in de intensiteit van de tekening.

Bij deze een oproep aan de waarnemers om daar eens op letten en de bevindingen/foto's naar ondergetekende te sturen.

Arnold van Rijsewijk
acvanrijsewijk@home.nl

Deze oproep is eerder geplaatst in tijdschrift RAVON 32, September 2009

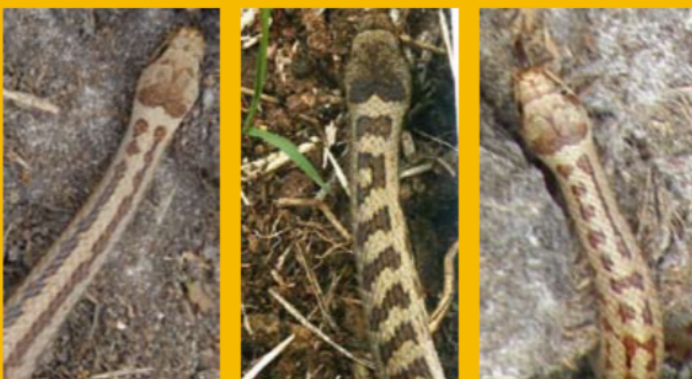


Foto: Chris Van den Haute

Foto: Jeroen van Delft

Foto: Jos Vroegrijp

Versillen in tekening bij gladde slangen: de vlekken vormen een streep, de vlekken vormen dwarsverbindingen en een gevarieerde tekening.