

Allereerst wil ik degene van wie ik - na een oproep in één van de vorige Gorzen - een overzicht van hun nestkastenwerk en de vermelde broedresultaten heb gekregen hartelijk danken voor de verleende medewerking.

Als men het totaal aantal kastjes plm. 150 welke nu in de tabellen zijn verwerkt, vergelijkt met de verslagen van sommige werkgroepen uit het midden van het land, is dit nog maar een pover begin. Er zullen nog heel wat meer kastjes in de provincie hangen.

Nu het nestkasten-werk- een bijzonder leuk facet van onze hobby- steeds meer in de belangstelling komt, ook van biologen die het stimuleren van holenbroeders door het aanbieden van kastjes al bijna afkeuren, (zie hiervoor o.a. "de Lepelaar" nr. 67), is het m.i. zinvol om ervaringen e.d. uit te wisselen.

Als voorbeeld noemen critici onze natuurlijke oude loofbossen. Dit gaat er bij mij niet in, waar vindt men nog zoiets in Nederland. Zelfs in het Slochterbos -(oud loofbos)- zijn de laatste paar jaar bijna alle kneusjes onder de bomen geveld door de kettingzaag. Weg holletjes voor holenbroeders en vleermuizen. "Opknappen" noemt men dit.

Wel ben ik het met de heren eens om ons te hoeden voor een kool- en pimpelmezenfokkerij i.v.m. concurrentie t.o.v. minder algemene soorten. Dus dat betekent meer differentiatie aanbrengen in de aangeboden hulpmiddelen zoals b.v. selectieve kastjes, o.a. kastjes met een spleet aan de achterkant voor boomkruiper, klever en gekraagde roodstaart. Hierover volgt later meer informatie. Ik behandel eerst de broedresultaten uit Winschoten, Midwolda, Slochteren en Hoogezand.

Broedresultaten nestkasten-werkgroep I.V.N. West-Oldambt. inz.: Berend Voslamber, Marterlaan 8, Winschoten. Plaats A-camping "De Burgt" Winschoten, opp. 3 ha. Plaats B-begr.plaats Accacia-laan Winschoten, opp. 4 ha.

Controledatum 3 mei 1980 Ophanghoogte 2,5 à 3 meter. Bijzonderheden: In de loop van het jaar zijn meerdere kastjes door baldadige jeugd vernield.

Totaal: Spr. Gem. 5.4
8 kastjes met 43 eieren
2 kastjes met 15 eieren
Pim. Gem. 7.5

TYPE NESTKAST EN NR.	VLEGGAT Ø/M	BEWONERS	AANTAL EIEREN OF JONGEN	TYPE NESTKAST EN NR.	VLEGGAT Ø/M	BEWONERS	AANTAL EIEREN OF JONGEN
Mez	44	Spr.	5 ei	Mez	44	Spr.	5 ei
"	44	Spr.	5 ei	"	44	Spr.	6 ei
"	44	Spr.	6 ei	"	44	Spr.	6 ei
"	44	Spr.	5 ei	"	30	=	=
"	44	Spr.	5 ei	"	28	pin.	4 ei
"	30	pin.	11 ei	"	28	=	=
"	30	=	=	"	28	=	=

als boven			
Vl.v	half open	=	=
Vl.v	"	=	=
Vl.v	"	=	=

A

B

B

Verklaring van de gebruikte afkortingen:

- Mez. = Mezenkastje met een inhoud van 2,5 à 4 liter, het zgn. Wagenings model.
- Spr. = Spreeuw
- Pim. = Pimpelmees
- Koo. = Koolmees
- Vl.v. = Grauwe Vliegenvanger
- B.Vl.v. = Bonte Vliegenvanger
- G.Ro. = Gekraagde Roodstaart
- T.v. = Torenavalk
- R.u. = Ransuil
- S.u. = Steenuil
- Spe. = Specht
- B.kr. = Boomkruiper

Broedresultaten nestkasten. Inz.: L.B. Scholtens/ A. Veenstra, Ruimtevaartlaan 1, Hoogezand.

Plaats: Meerwijck, Hoogezand. opp. 100 ha. - bosplantsoen-
 Controledatum 29 mei 1980. Ophanghoogte 3 à 4 meter.

- Totaal: 1 kast met 5 R.u eieren
 3 kasten met 15 T.v. eieren
 10 kastjes met 66 ei of jonge Koo. Gem. 6.6
 2 kastjes met 19 ei of jonge Pim. Gem. 9.5
 2 kastjes met 2 jonge Kauw. Gem. 1.-

Type nestkast en nr.	Vlieggat ϕ m	Bewoners	Aantal eieren of jongen	Type nestkast en nr.	Vlieggat ϕ m	Bewoners	Aantal eieren of jongen	Type nestkast en nr.	Vlieggat ϕ m	Bewoners	Aantal eieren of jongen
Mez. 1	35	=	=	T.v. 10	=	T.v.	5ei	Mez 10	33	Pim.	11ei
T.v. 2	=	T.v.	5ei	Mez 11	30	Koo.	5Ja	Mez 19	30	Koo	0Ja.
Mez. 3	30	Koo.	6Ja.	Mez 20	30	Koo	0Ja.	Mez 20	26	Pim	0Ja.
Mez. 4	30	Koo.	6Ja.	T.v. 12	=	T.v.	5ei	Mez 21	29	=	=
T.v. 5	=	R.u.	5ei	S.u. 13	70	=	=	Vl.v. 22	=	=	=
R.u. 6	120	Kauw	1Jo.	S.u. 14	70	=	=	G.Ro 23	45	Koo	6Ja.
Mez. 7	35	=	=	Mez 15	29	Koo	0Ja.	Mez 24	29	=	=
R.u. 8	115	Kauw	1Jo.	Mez 16	32	Koo	6Jo	Spe 25	?	=	=
Mez 9	32	Koo.	8ei	Mez 17	20	=	=	G.Ro 26	45	Koo	5Jo

Broedresultaten nestkasten V.W.W.

Inz.: Jan Hoving, Hoofdweg 143, Siddeburen.

Jan Glas, Kappersshuttenweg 5, Hellum.

Plaats: Slochterbos. Opp. 30 ha. - oud loofbos -

Controledatum 28 mei 1980. Ophanghoogte 2,5 à 3 meter.

Bijzonderheden: In tegenstelling tot Winschoten troffen wij zelden of nooit een vernield kastje aan.

Kastje nr. 20 opgehangen op 17 mei, leeg gebleven.

Kast nr. 10 en 16 bevatten op 5 juni 1979 resp. 5 en 6 B.Vl. ei.

Kast nr. 19 was in 1979 bewoond door hommels.

Kast nr. 2 was tijdens de winterschoonmaak bewoond door een 10-tal muizen. soort onbekend.

Voor uile-kasten zie verslag W. Weijman S.B.B.

- XV - Hiervan hebben we drie kastjes, geschikt voor o.a. boomkruiper. Het model is van Rolf Schütze, een rechthoekige driehoek met de rechte kant tegen de stam, hier zit ook het vlieggat. Helaas geen boomkruipers.

Totaal: 10 kastjes met 110 jonge Pimpelmezen Gem. 11.-

10 kastjes met 161 jonge Koolmezen Gem. 8.5

Wat direct opvalt is het geheel ontbreken van de Grauwe Vliegenvanger, hoewel hier speciaal het half open kastje voor wordt aanbevolen en waarom is er nergens een broedsel van de Gekraagde Roodstaart? Beide soorten zijn toch normale broedvogels van het Midwolder- en Slochterbos. Misschien vinden ze toch een natuurlijk holletje. Het zou leuk zijn als ieder nog wat afwijkende kastjes kon fabriceren, vóór het broedseizoen begint. Wat zou men denken van één der afgedrukte modellen?

TYPE NESTKAST en NR.	vlieggat ϕ m/h	bewoners	AANTAL EIEREN OF jongen.	TYPE NESTKAST en NR.	vlieggat ϕ m/h	bewoners	AANTAL EIEREN OF jongen	TYPE NESTKAST en NR.	vlieggat ϕ m/h	bewoners	AANTAL EIEREN OF jongen.	ALS HIERNAAST			
												Vl.v.	half open	=	=
Mez 1	32	Koo	9 Jo	Mez 11	32	Pim	11 Jo	Mez 21	32	Koo	0 Jo	Vl.v.	half open	=	=
" 2	Δ	Koo	6 Jo	" 12	Δ	Koo	9 Jo	" 22	32	Koo	10 Jo	Vl.v.	"	=	=
" 3	28	Pim	10 Jo	" 13	32	Koo	7 Jo	" 23	20	Pim	13 Jo	Vl.v.	"	=	=
" 4	32	Koo	10 Jo	" 14	32	Koo	7 Jo	" 24	32	Pim	0 Jo	Vl.v.	"	=	=
" 5	28	Pim	13 Jo	" 15	20	Pim	14 Jo	" 25	32	Pim	10 Jo				
" 6	32	Koo	10 Jo	" 16	32	Koo	7 Jo 1 ei	" 26	32	Koo	9 Jo				
" 7	Δ	Koo	10 Jo	" 17	20	Pim	0 Jo	" 27	20	Koo	9 Jo				
" 8	32	Koo	10 Jo	" 18	32	Koo	0 Jo	" 28	20	Koo	0 Jo				
" 9	28	Koo	0 Jo	" 19	20	Pim	12 Jo	" 29	32	Koo	8 Jo				
" 10	28	Pim	11 Jo	" 20	32	=	=	" 30	32	Koo	0 Jo				

Broedresultaten nestkastenwerkgroep I.V.N. West-Oldamt.
 Inz.: Jan Scholte, Plantsoenlaan 31, Scheemda.
 Henk Bekker,
 Frits Ebbens.

Plaats: Midwolderbos opp. 80 ha- oud loofbos -
 Controledatum 31 mei 1980.

X Bijzonderheden: Kast 6-28-30-35-51-71, hierin werden Kool- en Pimpelmezen nog broedend aangetroffen, geen aantal eieren of jongen opgegeven.

Kastje 41 bewoond geweest door bijen. Type kast en maat vlieggat niet opgegeven.

Totaal: de -X- op 8 gerekend.

19 kastjes met 158 ei of jonge Koo. Gem. 8.3

14 kastjes met 117 ei of jonge Pim. Gem. 8.4

- de -X- op 10 gerekend-

2 kastjes met 7 jongen en 4 ei B.kr. Gem. 5.5

1 kastje met 3 jongen, Kauwtjes Gem. 3.-

1 kastje met 3 jongen, Spr. Gem. 3.-

1 kastje met 7 ei, Bonte Vl.v. Gem. 7.-

NR. VAN KASTJE	BEWONERS	AANTAL EIEREN OF JONGEN	NR. VAN KASTJE	BEWONERS	AANTAL EIEREN OF JONGEN	NR. VAN KASTJE	BEWONERS	AANTAL EIEREN OF JONGEN	NR. VAN KASTJE	BEWONERS	AANTAL EIEREN OF JONGEN
1	Koo	9 Jo.	16	Pim	13 Jo	35	Pim	*	54	Pim	5 Jo.
3	=	=	18	Koo	0 Jo	37	Pim	13 Jo	55	Koo	9 Jo.
4	=	=	19	Koo	9 Jo.	40	=	=	56	Pim	0 Jo.
5	=	=	22	Koo	9 Jo.	41	=	=	63	=	=
6	Pim.	*	23	Spr.	3 Jo.	43	Koo	7 Jo.	64	=	=
7	B.Vlw	7 ei	24	=	=	44	Koo	0 Jo.	65	=	=
8	Koo	11 Jo.	26	Pim	12 Jo.	45	Koo	9 Jo.	67	=	=
9	Koo	0 Jo.	27	Pim	11 Jo.	46	Koo	9 Jo.	71	Koo	*
10	Koo	5 Jo.	28	Pim	*	48	Koo	9 Jo.	72	=	=
11	=	=	30	Pim	*	51	=	=	73	B.Kr.	7 Jo.
12	Koo	9 Jo.	31	Pim	7 Jo.	50	Pim	0 Jo.	74	B.Kr.	4 ei
13	Koo	10 Jo.	33	Pim	0 Jo.	52	Koo	6 Jo.	75	=	=
14	Pim	13 Jo.	34	Koo	7 Jo.	53	Koo	*	201	Kruw	3 Jo.

Leuk resultaat!

De opgegeven MATEN zijn BINNENWERK en MOGEN BEST IETS AFWIJKEN VAN HET VOORBEELD.

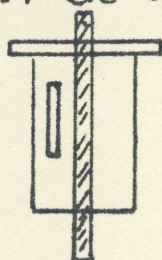
NORMAAL MEZENKASTJE voor huis
12 x 15 CM bodem
25 CM Hoogte
20 of 32 ^M/_M vliegopening
10 CM AFSTAND vlieggat
Tot bodem.

Mini KASTJE
7 x 7 CM bodem
15 CM Hoogte
26 of 20 ^M/_M vliegopening
10 CM AFSTAND vlieggat
Tot bodem

geschikt voor
ZWARTE MEES
MATKOP MEES
GLANSKOP MEES
bonte vliegen
vanger
WINTERKONING

BOOMKRUIPERKAST
10 x 14 CM bodem
22 CM Hoogte
Spleet 3 x 12 CM vliegopening
0 CM onderkant vlieggat
Tot bodem.

HET VLIEGGAT ZIT AAN DE ACHTERKANT VAN HET KASTJE
NAAST DE OPHANGLAT.

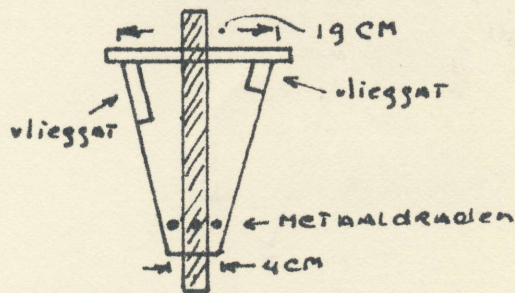


ACHTERKANT.

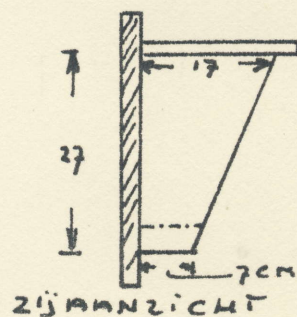
geschikt voor
GERANGDE ROODSIAART
BOOMKRUIPER
BOOMKLEVER.

SPECIALE BOOMKRUIPERKAST

10 x 20 CM dak
27 CM Hoogte
7 x 2.5 CM vlieggat
3 x 2.5 CM uitvlieggat
17 x 19 CM bovenzijde
4 x 7 CM onderzijde
in dit KASTJE ZIT GEEN
BODEM, HET NESTMATERI-
AAL WORDT VASTGEHOU-
DEN DOOR 3 METAALDRADEN
die op 4 CM VANAF ONDER-
KANT DOOR HET KASTJE
WORDEN GESTOKEN.



ACHTERKANT.



ZIJNANZICHT

Wie echter helemaal "Het Naadje van de Kous wil weten" doet er verstandig aan het boekje "Nestkasten en Vogelbosjes" te bestellen door het storten van f. 6,- op giro 1882523 t.n.v. Vogelbescherming Zeist, onder vermelding van het verlangde artikel.

EN NA HET broedseizoen hou ik mij weer WARM aanbevolen voor jullie broedgegevens.

JAN GLAS